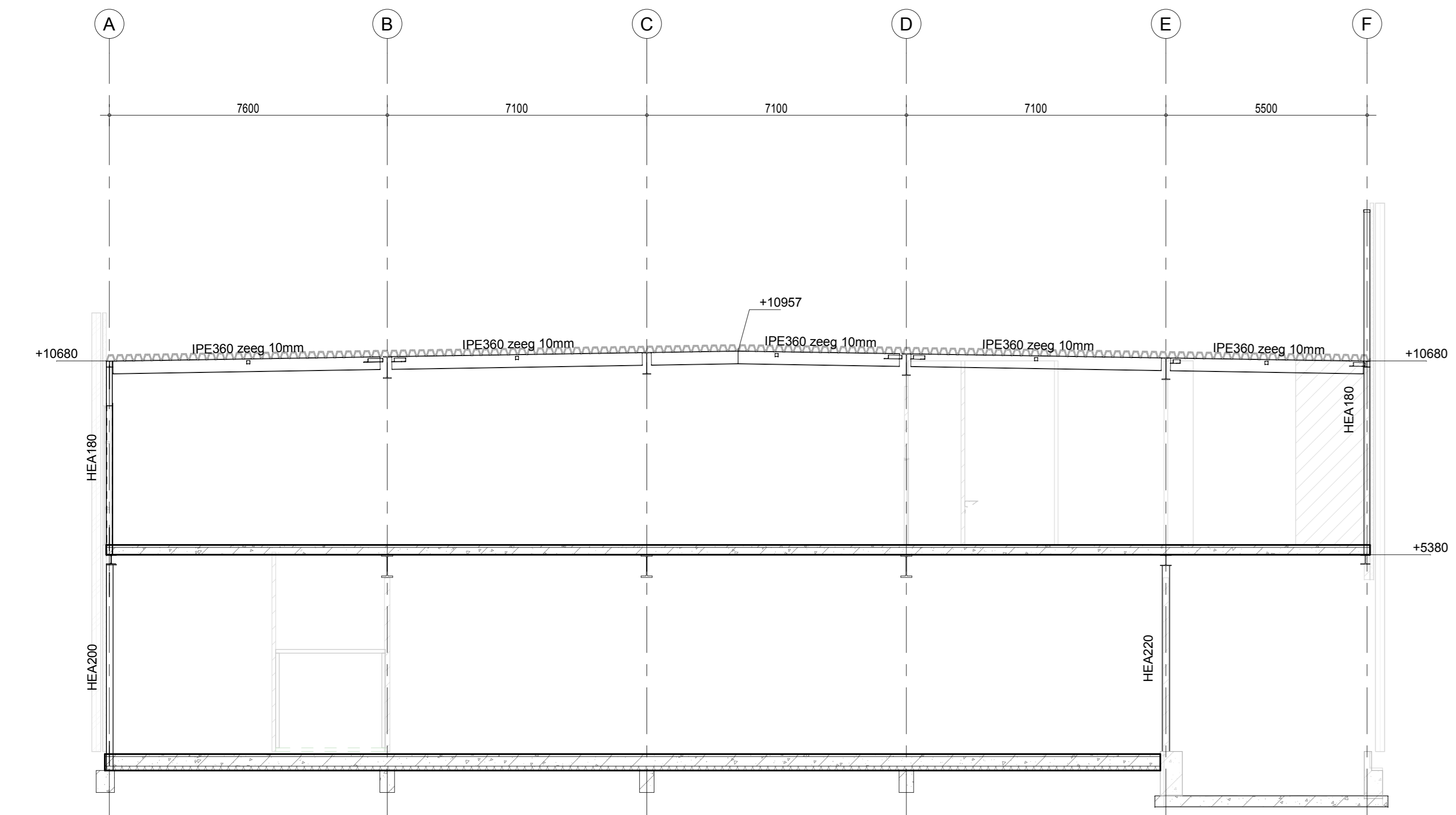
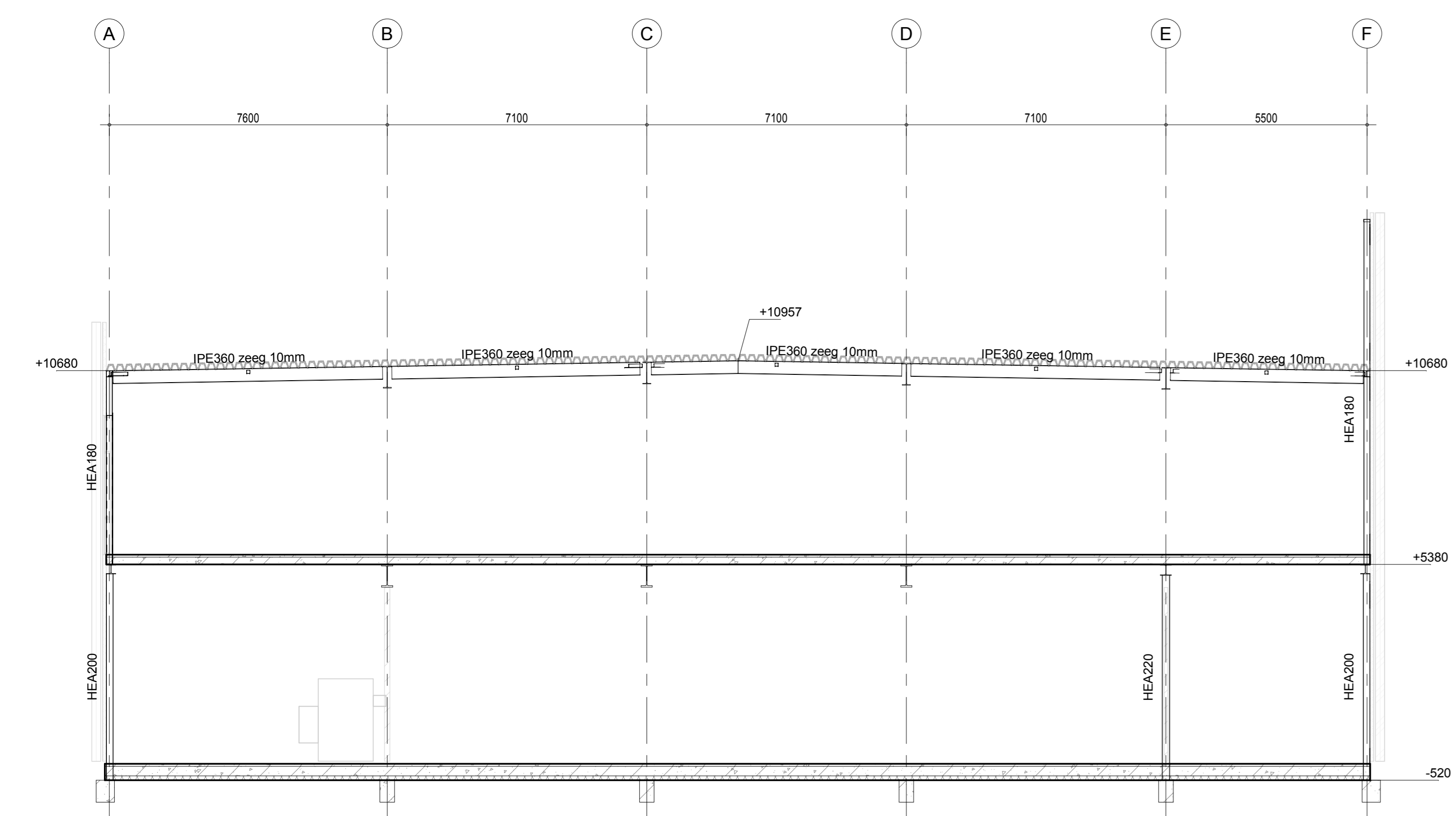


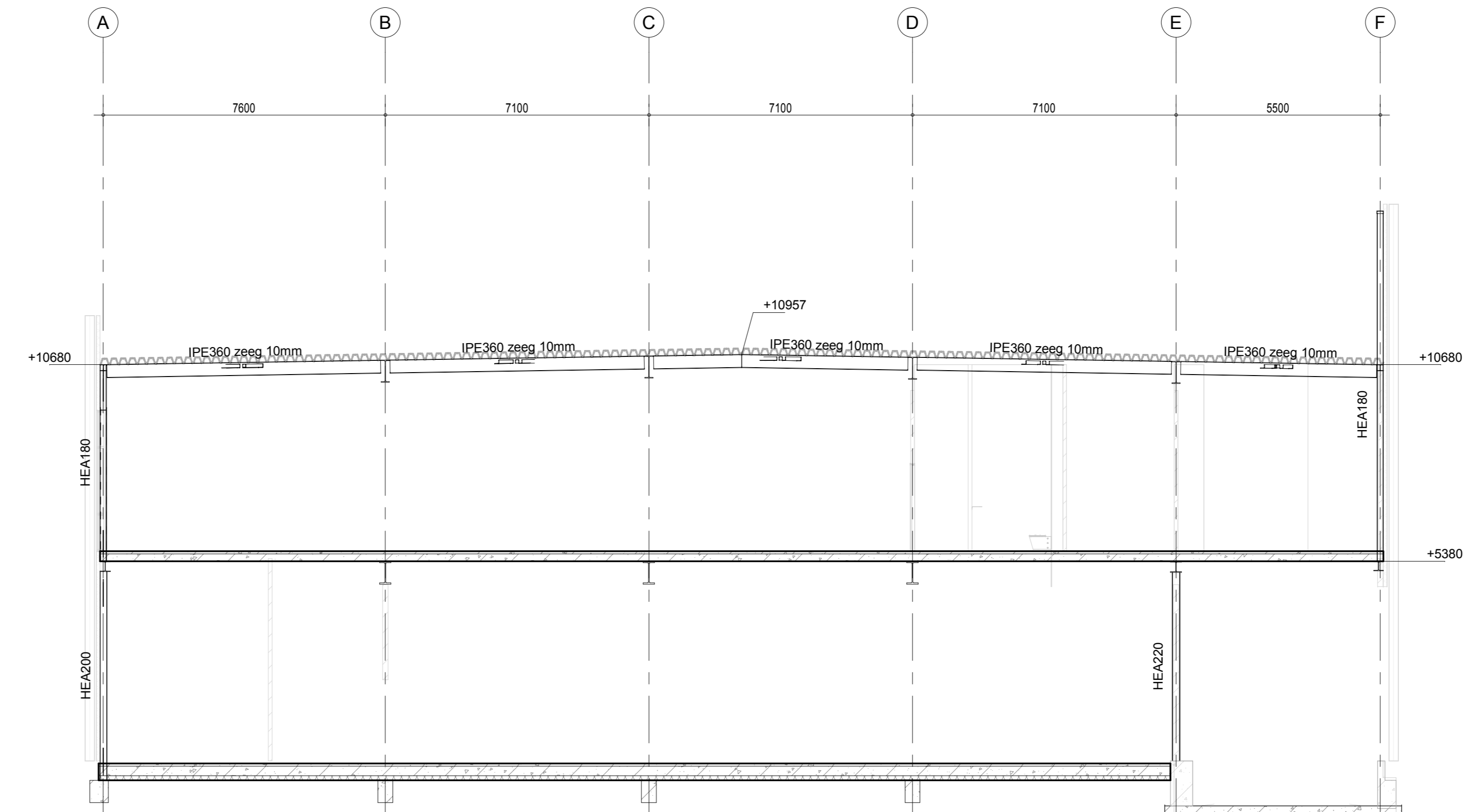
aanzicht as 6



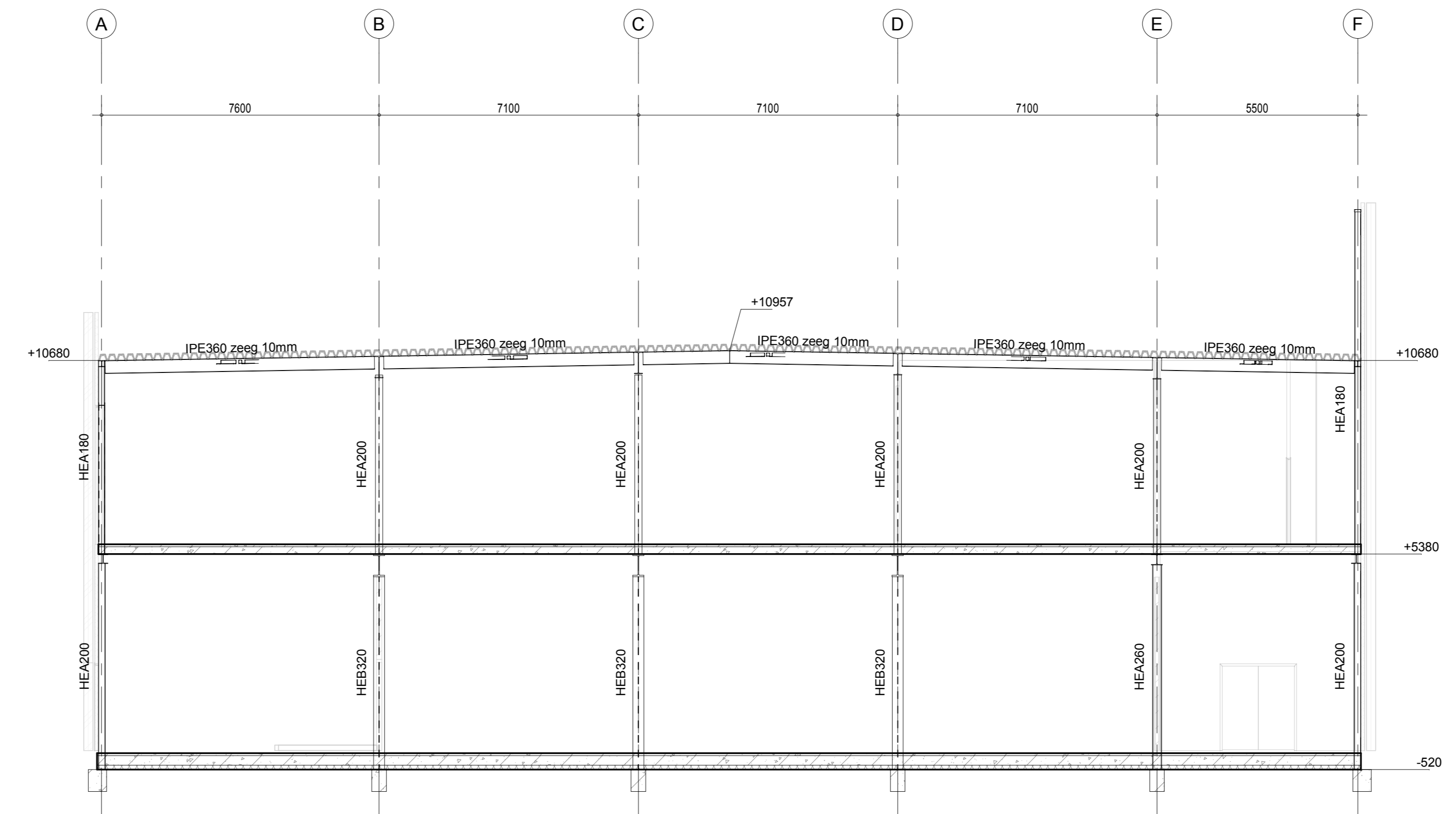
aanzicht as 8



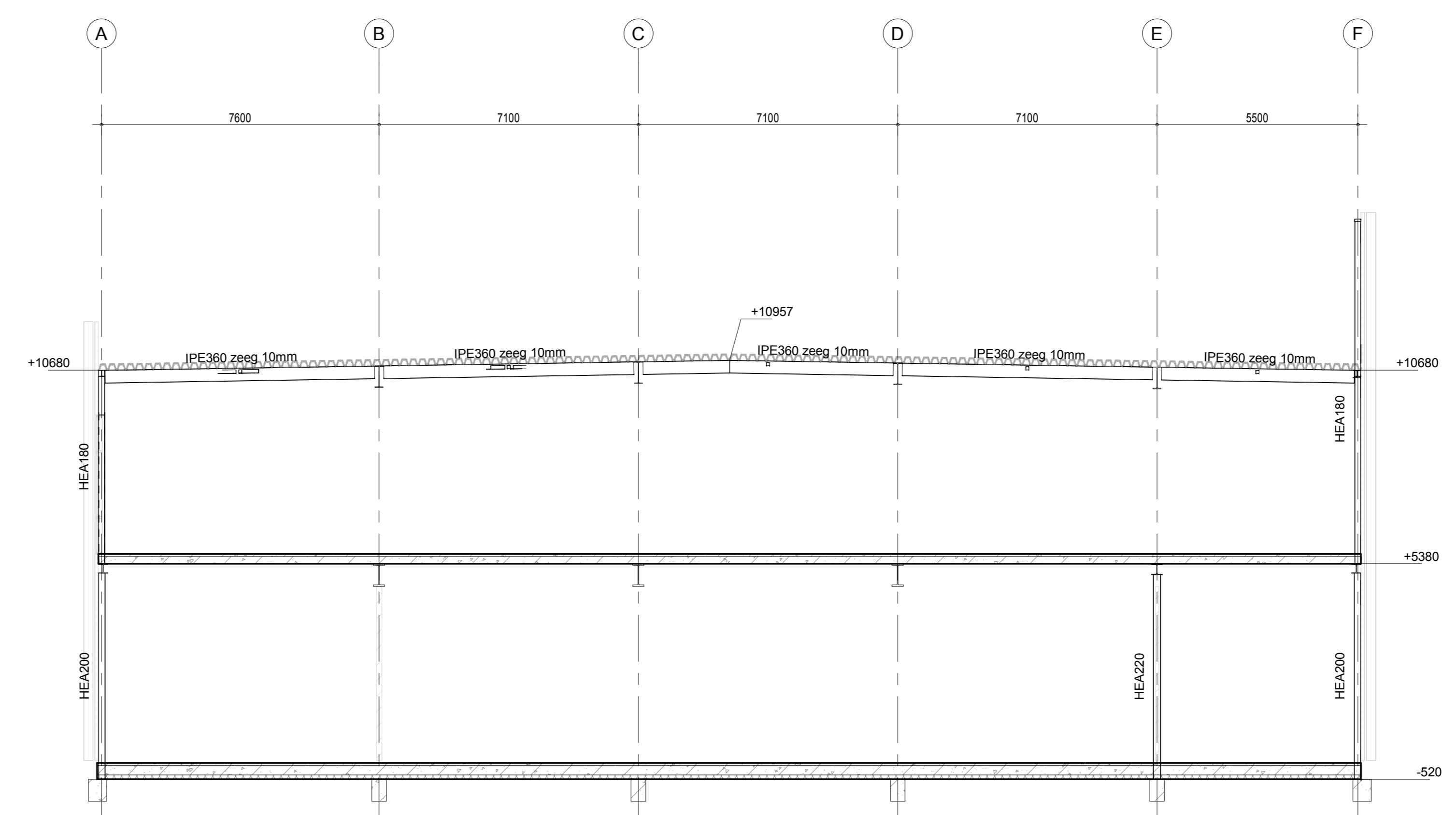
aanzicht as 10



aanzicht as 7



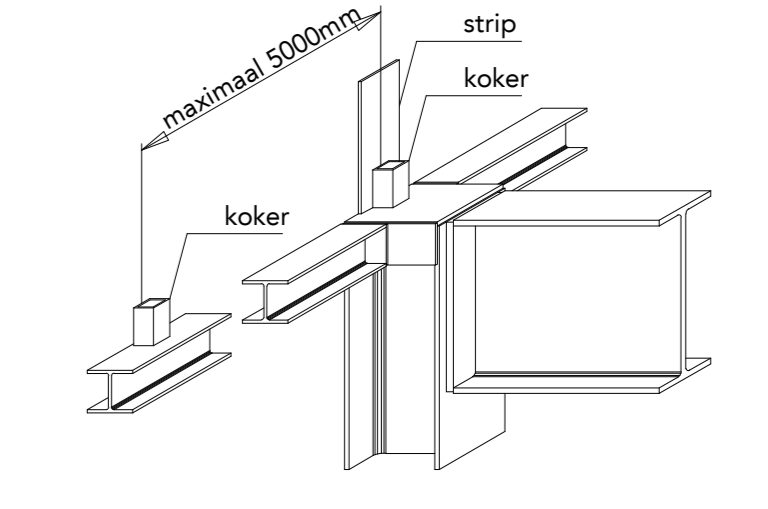
aanzicht as 9



aanzicht as 11

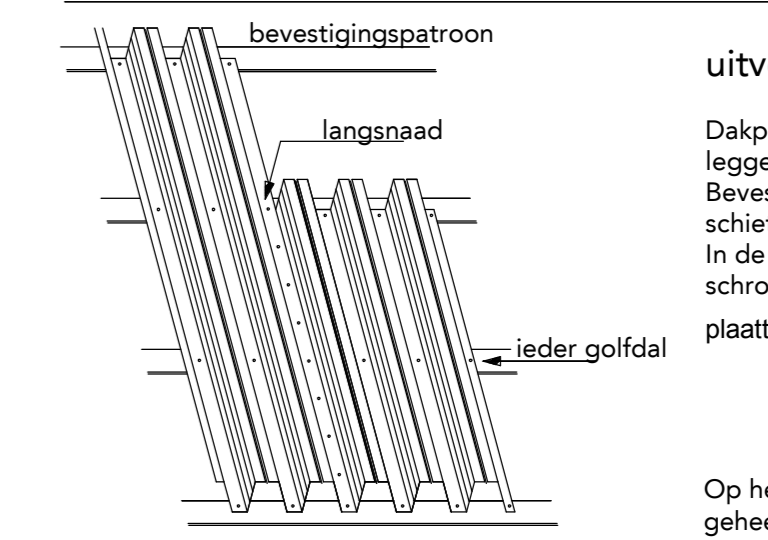
principe detail voorzieningen bovendaks

stripjes ten behoeve van horizontale klemmende of sandwichpanelen.
kokers ten behoeve van de hulpconstructie voor de dakrandbeveiliging.
dit detail geeft principe aan, geldt niet voor koppelingen van kolommen en liggers.



voorzieningen dakrand

- S strip 100x10
- K koker 60x60x3 lg=100mm
- S strip 100x10
- K koker 60x60x3 lg=100mm
- H L 100x100x8
- K koker 60x60x3 lg=100mm
- K koker 60x60x3 lg=100mm



uitvoeringseisen geprofileerde stalen dakplaten

Dakplaten als twee- en drievelds platen in verband te leggen.
Bevestiging op de onderconstructie in elk golfdal met schroefblad + roset of met zelftappende schroeven.
In de langsricting de platen verbinden met zelftappende schroeven in de langsgaad, h.o.h. maximaal 300mm
plaattype S.A.B. 158R/930 dikte dakplaat volgens leverancier

Op het dak voldoende noodafvoeren aanbrengen, geheel conform NEN-EN 1991-1-3/NB

tijdskuur van de brandwerendheid met betrekking tot bezukken: 60 minuten

Algemeen: Maten in millimeters, maten en aantallen te controleren, en vergelijken met tekening van o.a. de architect.
Indien de opbouw van de bestaande constructie afwijkt van het getekende dit melden aan ons bureau.
Brandwerende voorzieningen volgens opgave derden.
Dilatatie metaalwerk volgens opgave steenleverancier of fabrikant.
Alle niet-dragende wanden aan de bovenzijde vrij houden van de vloer, voorzien van een horizontale koppeling vlgs. leverancier.
Stalen randligger in een breedplaat of een in het werk gestorte vloer, koppelen middels wapening.
Profiel onderdelen incl. voorzieningen volgens opgave leverancier.
Uitvoering stormdaken en betonsamenstelling conform voorstel aannemer en ter beoordeling aanbieden aan ons bureau.
Voorzieningen ten behoeve van waterdichte aansluiting volgens aannemer.
Werkplaattekeningen en detailtekeningen volgens leverancier.
Stabiliteit en tijdelijke ondersteuning staalconstructie tijdens montage waarborgen.
Stalen profielen in aanraking met de buitenlucht en aanvoer thermische vezelken en onder maaijeld voorzien van epoxy leer.
Horizontale wandregels zodanig monteren of fogen dat deze na oplevering recht zijn.
Ter platen van oplegging, kolom- en liggeraansluiting schoorten in de ligger opnamers.
Oplegging liggers 150mm, tenzij anders aangegeven.
Grondwerk ten minste uitvoeren conform NEN-EN 1997.
Grondaanwinning en grondverbeteringen in een droge situatie uitvoeren.
Grondwaterstand minimaal 300mm onder verdichtingsniveau.

Renvooi:	R/M rollag + murfor volgens opgave leverancier	Renvooi wanden:	wand onder de vloer
V.Z.	versterkte strook in de vloer vlgs. opgave leverancier		betonwand onder de vloer
P.B.	prefab betonplaat, niet-voordragend vlgs. opgave leverancier		verhoogde kwaliteit kalkzandsteen
P.B.V.	prefab betonplaat, voordragend vlgs. opgave leverancier		wandligger op de vloer
	gording en baklaag verankeren aan constructiewand		lijst op de vloer
	kolom op constructie		betonkolom onder de vloer
	kolom onder constructie		betonkolom op de vloer
			prefab betonkolom op de vloer

Betonkwaliteit:	C20/25, tenzij anders vermeld	Indicatie voorbeeld:	
Wapeningstaal:	B 500 (gerb'd)		afweijl XC4, XF1
Ombuigingsdoos:	Laslengte beugels: 100%, >20mm		
Verankeringslengte:	Øk		
Versterkingslengte:	Øk		
Bovertaaf:	540mm 670mm 805mm 1075mm 1340mm 1680mm 67x40		
Betondekking:	Milieuclassen XC0 XC1 XC2/C3 XC4 XD1/S1 XD2/S2 XD3/S3		Toeslag: Nabewerking +5mm
Plaaf / Wand:	10mm 15mm 20mm 30mm 40mm 45mm		op werkvlies / HDPE +5mm
Bak / Kolom:	15mm 20mm 30mm 35mm 40mm 45mm		op grondfolie +45mm

Kalkzandsteen:	Metaksteen C516	Fb = 16 N/mm²	S235 kolens/buizen
	Blokken/elementen C512	Fb = 12 N/mm²	S235 overige
	Blokken/elementen (Klinker) C520	Fb = 20 N/mm²	
	Blokken/elementen (Hoge druk) C528	Fb = 28 N/mm²	Oppervlakte behandeling volgens besta.
Poros o.g.:	Porotherm o.g. (Holle steen) PA400	Fb = 18 N/mm²	Lasos: Volgens NEN-EN 1993-1-8 Min. 40mm
	Porotherm o.g. (Holle steen) PA200	Fb = 21 N/mm²	Buizen: min. M16-8.8, tenzij anders vermeld
Betonsteen:	MBI / BA o.g.	Fb = 20 N/mm²	Ankers: min. M16-4.8, tenzij anders vermeld
Mortelkwaliteit:	Fm = 10 N/mm², tenzij anders vermeld		Crepeermortel K20 o.g.
			Houdwaaist: Sterkteklasse: C24

Den Hollander
BOUWADVIES
EN ONTWERP

Project: Aldi aan de Blokhoeve te Nieuwegein

Onderdeel: gevelaanzicht as 6 t/m 11

Opdrachtgever: Den Hollander Bouwadvies en Ontwerp

Architect: Den Hollander Bouwadvies en Ontwerp

Datum: 20-11-2022 Status: Constructeur Schaal: 1:100 Projectnummer: 22229

A: R. van Oosterhout B: E. Bolwerk

C: D06

bolwerk **weekers**

Zeilbergstraat 43
5751 LH Deurne
telefoon 0493 31 54 38
info@bolwerkweekers.nl
www.bolwerkweekers.nl