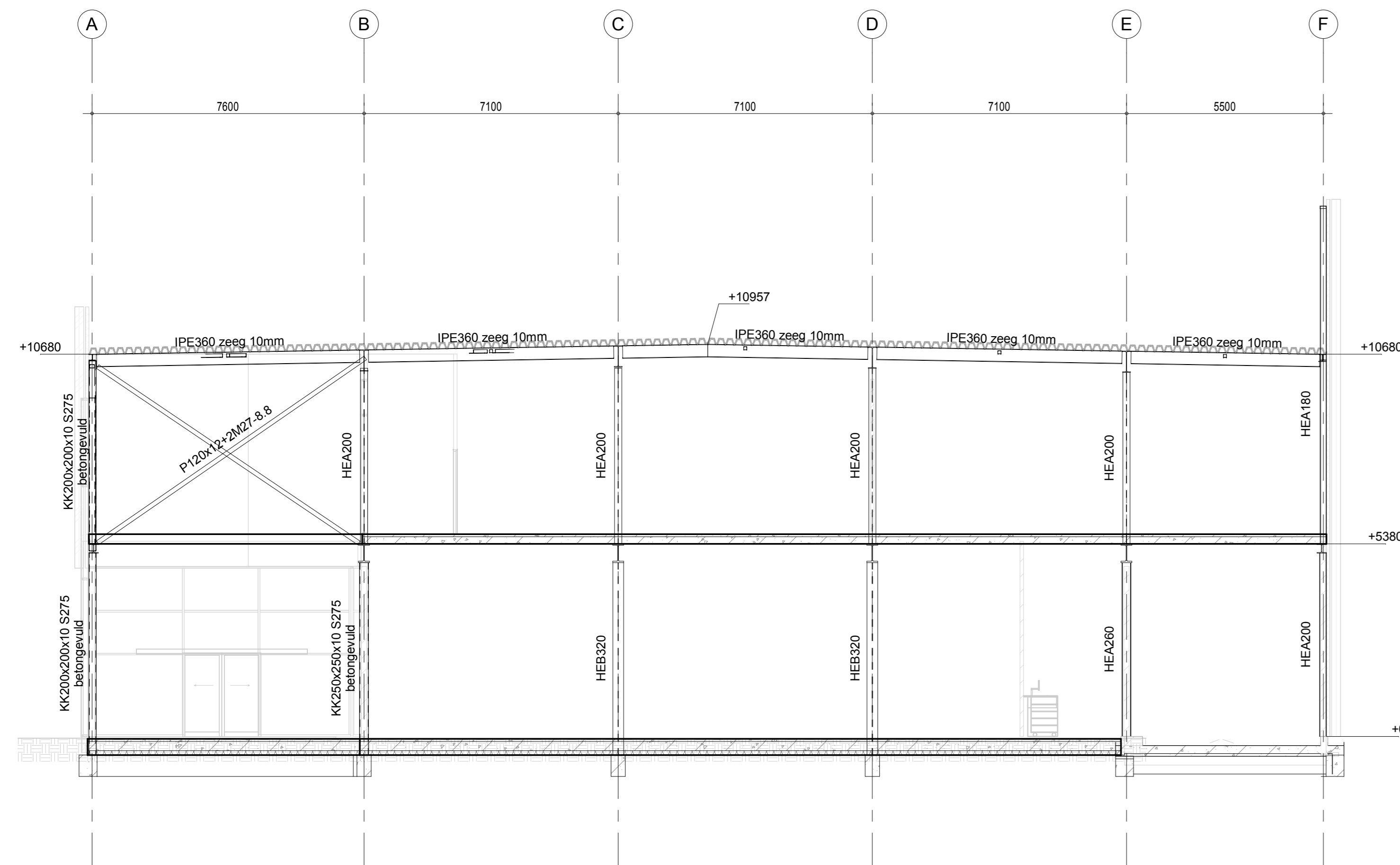
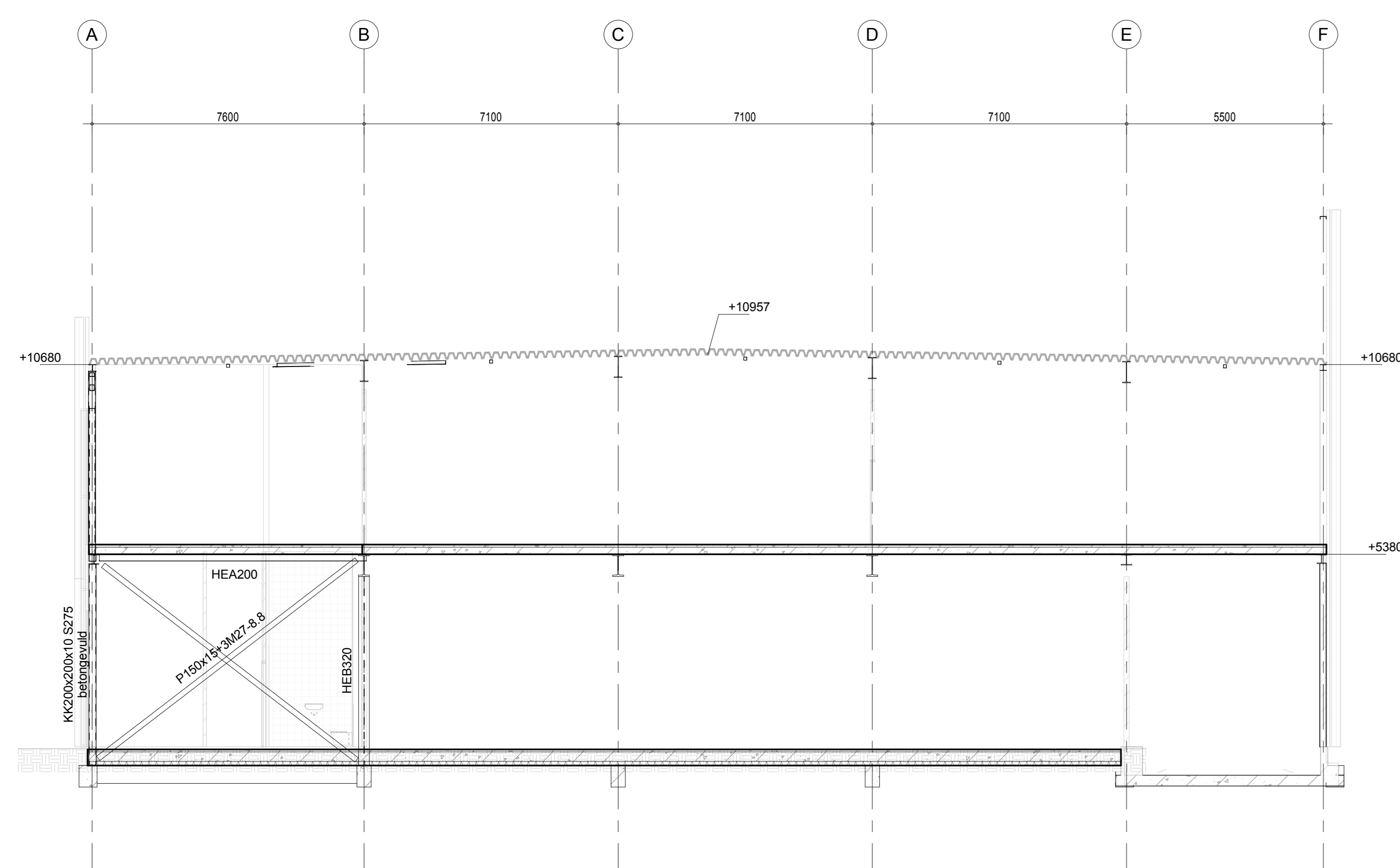


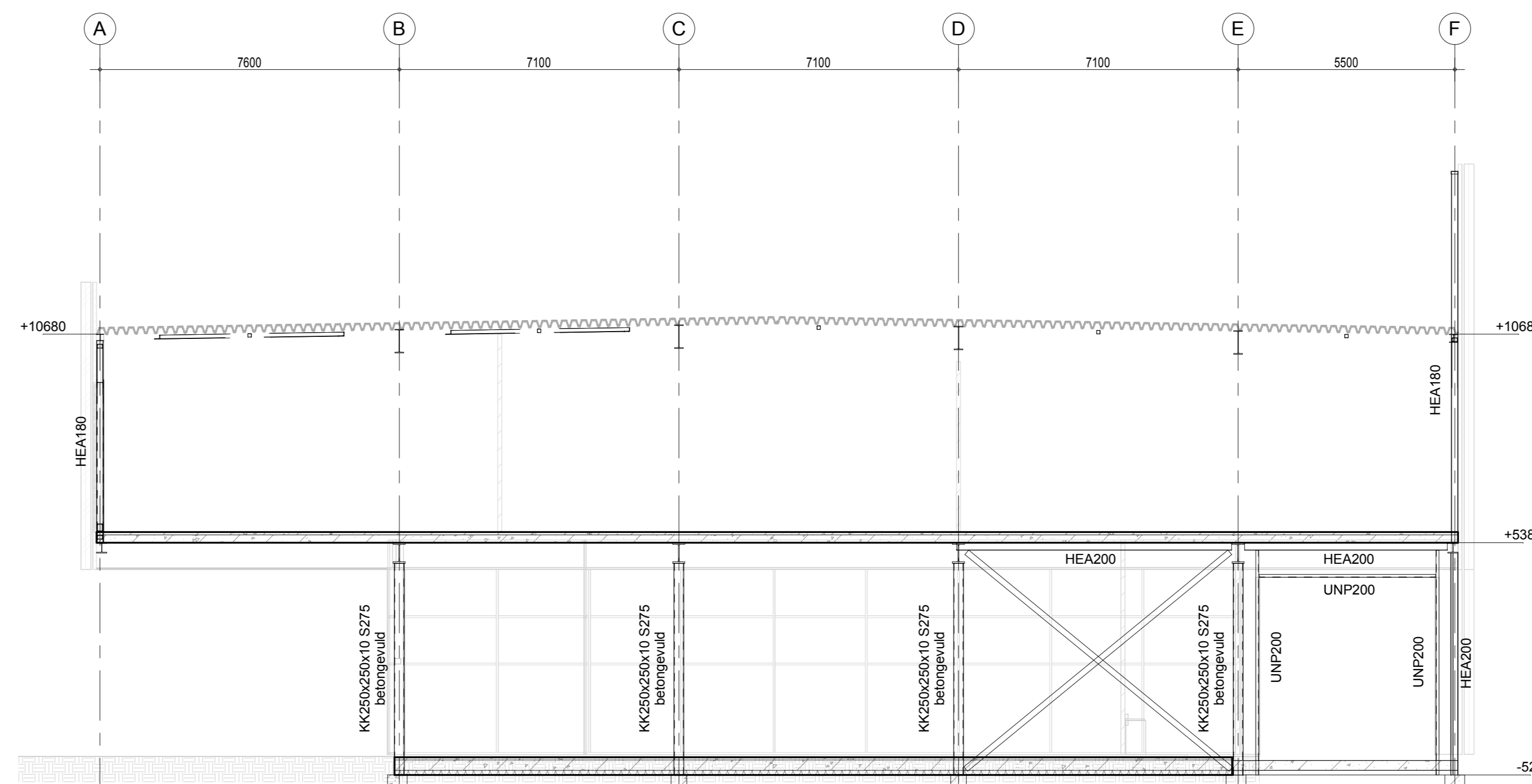
aanzicht as 1



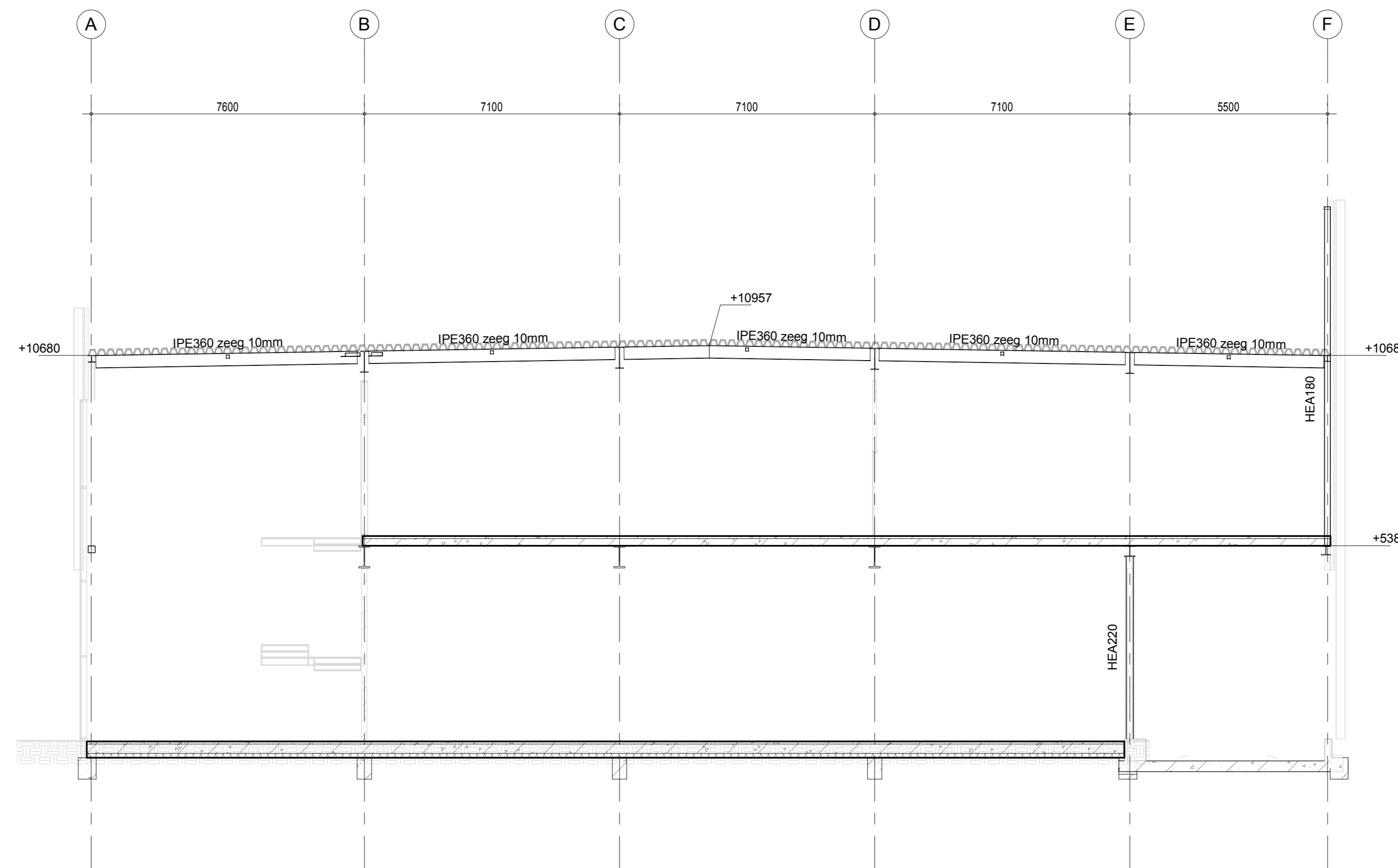
aanzicht as 3



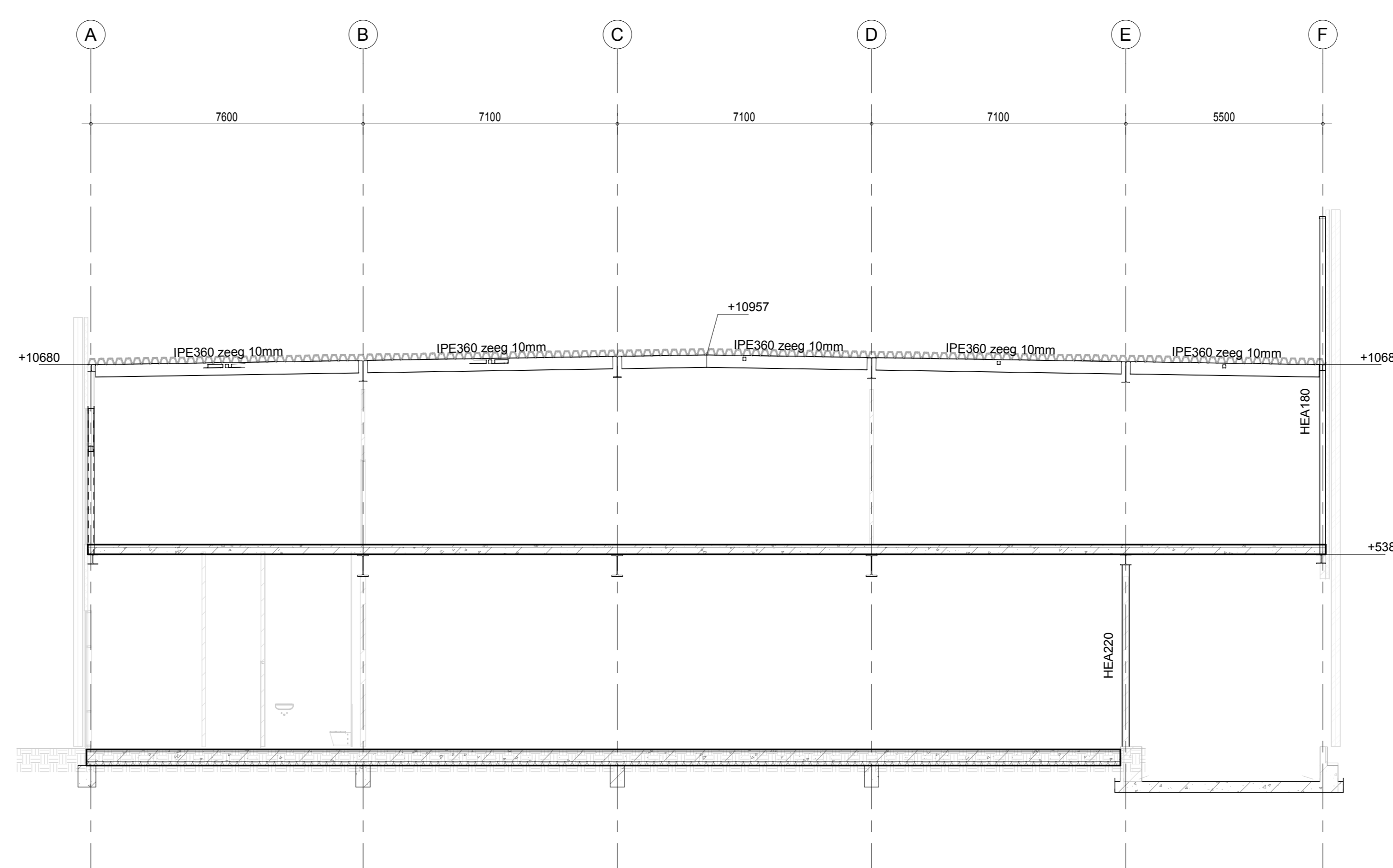
aanzicht as 4



aanzicht as 2



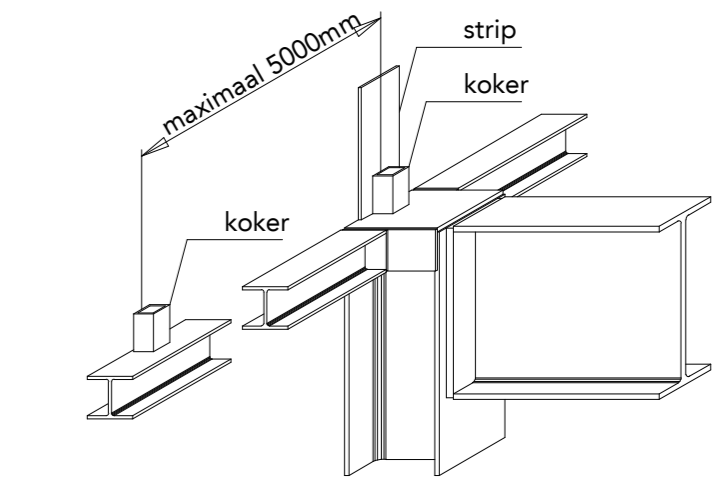
aanzicht as 4



aanzicht as 5

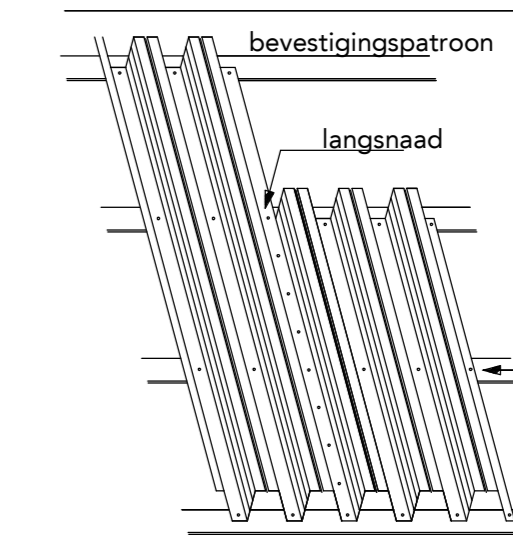
principe detail voorzieningen bovendaks

stripjes ten behoeve van horizontale klemmende of sandwichpanelen.  
kokers ten behoeve van de hulpconstructie voor de dakrandbeveiliging.  
dit detail geeft principe aan, geldt niet voor koppelingen van kolommen en liggers.



voorzieningen dakrand

- S strip 100x10
- K koker 60x60x3 lg=100mm
- S strip 100x10
- K koker 60x60x3 lg=100mm
- H L100x100x8
- K koker 60x60x3 lg=100mm
- K koker 60x60x3 lg=100mm



uitvoeringseisen geprofileerde stalen dakplaten

Dakplaten als twee- en drievelds platen in verband te leggen.  
Bevestiging op de onderconstructie in elk golfdal met schroefkop + roest of met zelftappende schroeven.  
In de langsricting de platen verbinden met zelftappende schroeven in de langsgaad, h.o.h. maximaal 300mm  
plaattype S.A.B. 158R/930 dikte dakplaat volgens leverancier

Op het dak voldoende noodafvoeren aanbrengen, geheel conform NEN-EN 1991-1-3/NB

tijdskuur van de brandwerendheid met betrekking tot bezijken: 60 minuten

**Algemeen:** Maten in millimeters, maten en aantallen te controleren, en vergelijken met tekening van o.a. de architect.  
Iedere de opbouw van de bestaande constructie afkijken van het betreffende detail meten aan ons bureau.  
Brandwerende voorzieningen volgens opgave derden.  
Dilatatie metaalwerk volgens opgave steenleverancier of fabricant.  
Alle niet-dragende wanden aan de bovenzijde vrij houden van de vloer, voorzien van een horizontale koppeling vlgs. leverancier.  
Stalen randlijgen in een breedplaat: of een in het werk gestorte vloer, koppelen middels wapening.  
Profiel onderdelen incl. voorzieningen volgens opgave leverancier.  
Uitvoering stortmuren en betonsamenstelling conform voorstel aannemer en ter beoordeling aanbieder aan ons bureau.  
Voorzieningen ten behoeve van waterdichte aansluiting volgens aannemer.  
Werkplaattekeningen en detailtekeningen volgens leverancier.  
Stabiliteit en tijdelijke ondersteuning staalconstructie tijdens montage waarborgen.  
Stalen profielen in aansluiting met de buitenzijde en aan de binnenzijde voorzien van en onder maaijeld voorzien van epoxy leer.  
Horizontale wandreigels zodanig monteren of fogen dat deze na oplevering recht zijn.  
Ter platen van oplegging, kolom- en liggeraansluiting schorten in de ligger opspannen.  
Oplegging leunen 150mm, tenzij anders aangegeven.  
Grondwerk ten minste uitvoeren conform NEN-EN 1997.  
Grondaanwinning en grondverbeteringen in een stege situatie uitvoeren.  
Grondwaterstand minimaal 300mm onder verdichtingsniveau.

Renvooi:	R+M rollaag + murfol volgens opgave leverancier	Renvooi wanden:	waad onder de vloer
V.Z.	versterkte strook in de vloer vlgs. opgave leverancier	P.B.	betonwand onder de vloer
P.B.V.	prefab betonlaai, vloerdringend vlgs. opgave leverancier		verhoogde kwaliteit kalkzandsteen
			wandlijger op de vloer
			lijst op de vloer
			betonkolom onder de vloer
			betonkolom op de vloer
			prefab betonkolom op de vloer

Betonkwaliteit:	C20/25, tenzij anders vermeld	Indicatief voorbeeld:	
Wapeningsstaal:	B 500 (gerb.)		
Ombuigingsdoorn:	Laslengte beugels: 100% d=50% ± 70mm	Balken-gellets:	XC4, XC3, XF4
Verankeringslengte:	Øk Ø10 Ø12 Ø16 Ø20 Ø25 C20/25 380mm 470mm 570mm 700mm 940mm 1175mm 47xØ Bovestaf 540mm 670mm 855mm 1075mm 1340mm 1680mm 67xØ	Betonwering:	XC4, XF1
min. op enkele staal:		kelderdak:	XC4, XC3, XF4
		keldervloer onder:	XC2
		keldervloer boven:	XC3, XD1
		keldervloer onder:	XC4, XF1
		toelag:	Nabewerking +5mm opp. werkvlies / HDPE +5mm opp. grondfolie +45mm
Kalkzandsteen:	Metabesteen C516 Blokken/elementen (Klinker) C520 Blokken/elementen (Wegedruk) C528 Porosituc o.g. Porotherm o.g. Porotherm o.g. Porotherm o.g. MBI / BA o.g. Mortelkwaliteit:	Fb = 10 N/mm² Fb = 12 N/mm² Fb = 20 N/mm² Fb = 28 N/mm² Fb = 15 N/mm² Fb = 18 N/mm² Fb = 21 N/mm² Fb = 20 N/mm²	Profielstaal: S235 koloms/buizen S235 overige Oppervlaktebehandeling volgens bestel Volgens NEN-EN 10913-1-8 Min. an-5mm Lassen: min. M16-8-8, tenzij anders vermeld Ankers: min. M16-4-4, tenzij anders vermeld Onderdelen: krimparme montage KTO o.g. Houdkwaliteit: S235 Sterkteklasse: C24

**Den Hollander**  
BOUWADVIES  
EN ONTWERP

Project: Aldi aan de Blokhoeve te Nieuwegein

Onderdeel: gevelaanzicht as 1 t/m 5

Opdrachtgever: Den Hollander Bouwadvies en Ontwerp

Architect: Den Hollander Bouwadvies en Ontwerp

Datum: 20-11-2022

Status: Constructeur

Schaal: 1:100

Projectnummer: 22229

A: R. van Oosterhout

B: R. van Oosterhout

C: R. van Oosterhout

D: R. van Oosterhout

E: E. Bolwerk

F: E. Bolwerk

Modelleur: E. Bolwerk

Blad: D05

**bolwerk** **weekers**

Zeilbergstraat 43  
5751 LH Deurne  
telefoon 0493 31 54 38  
info@bolwerkweekers.nl  
www.bolwerkweekers.nl