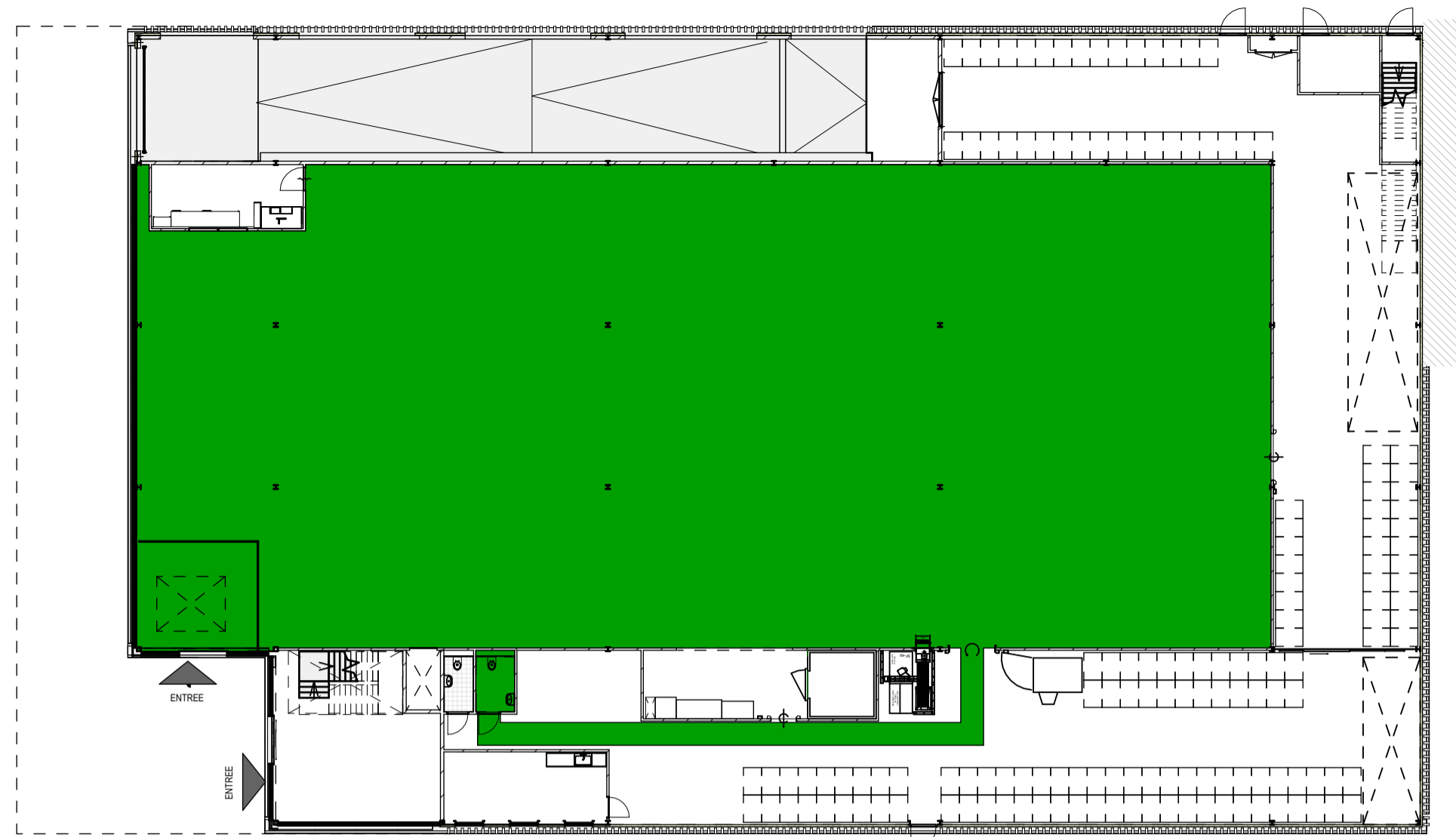
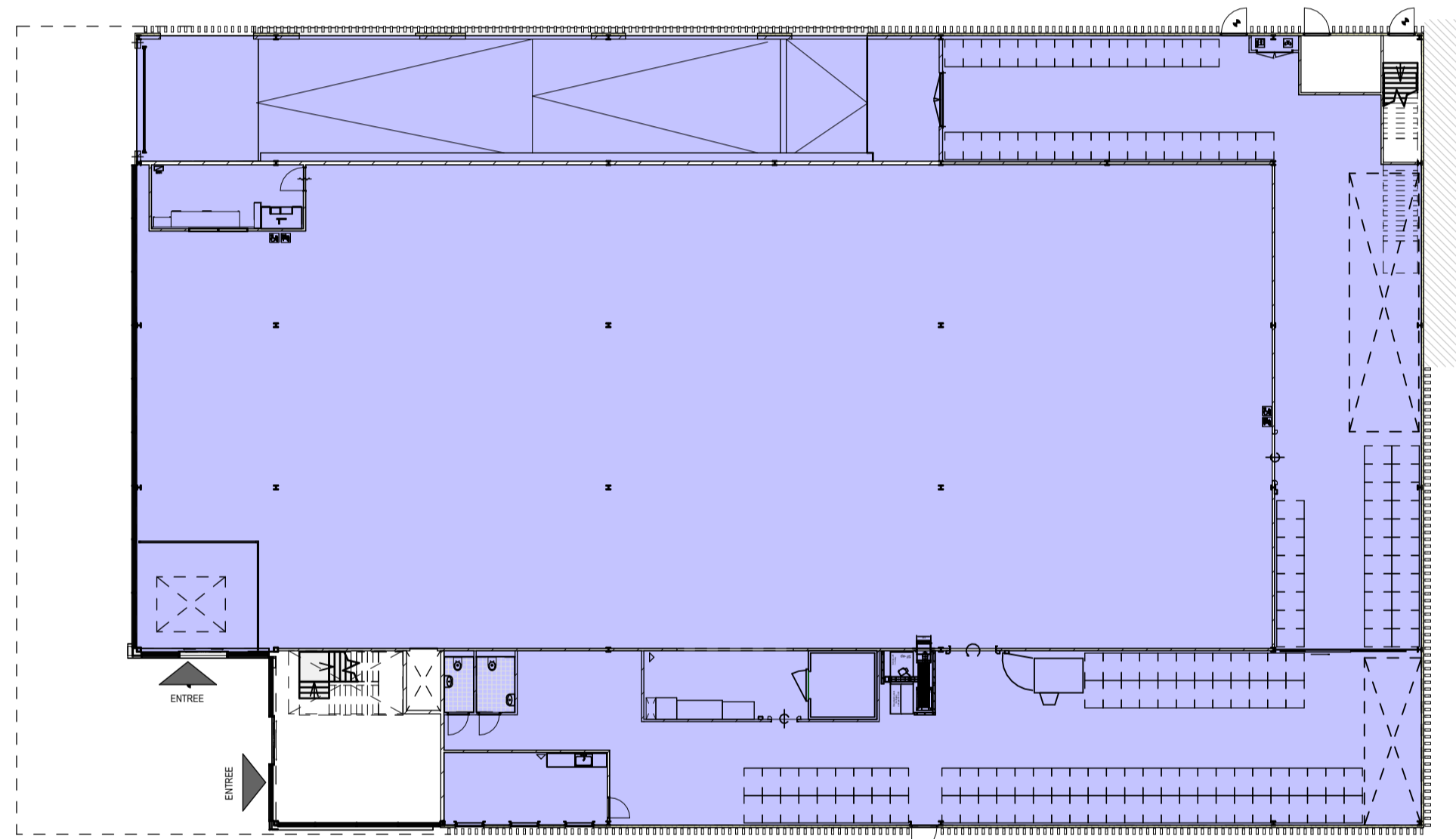


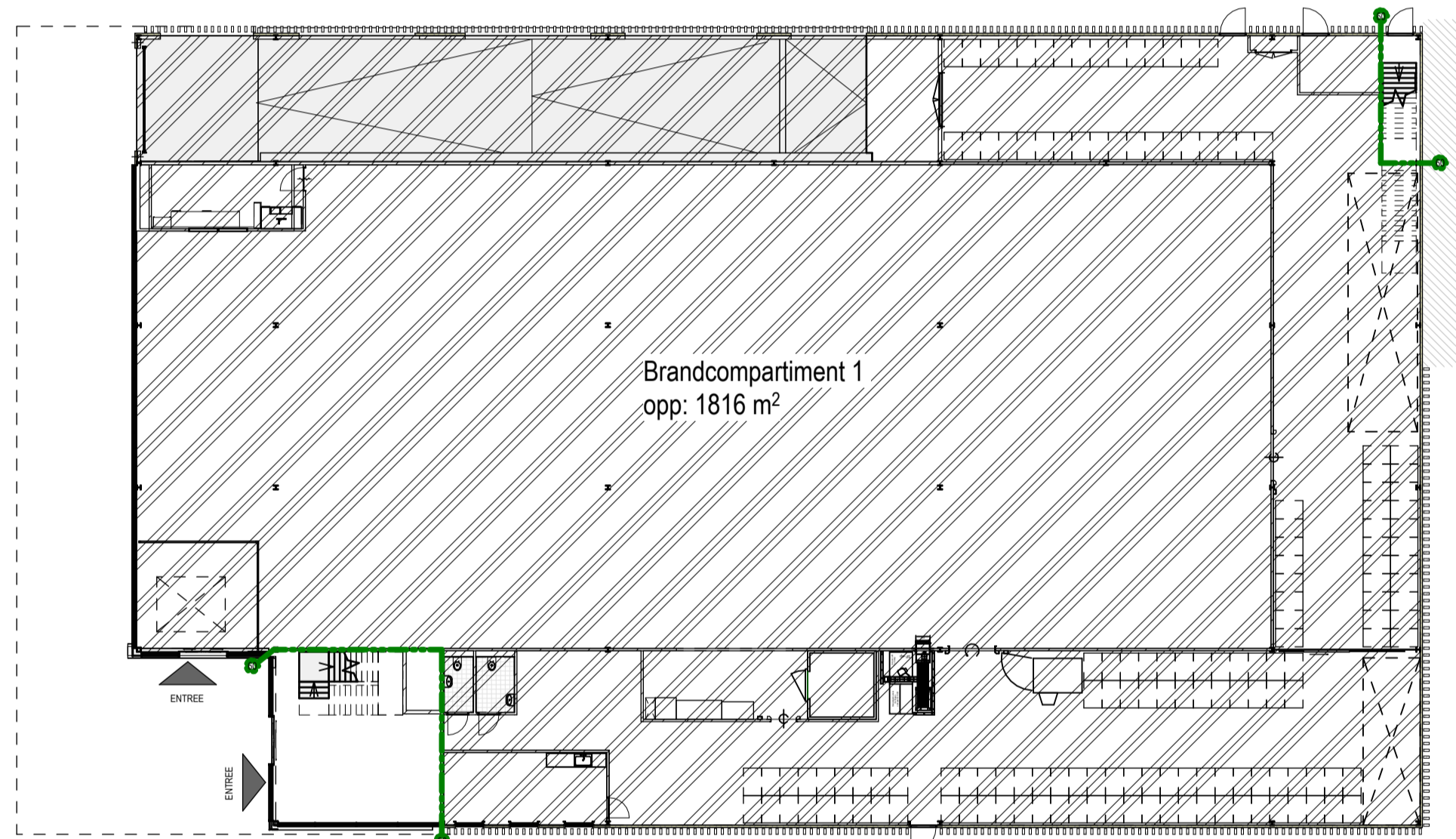
Gebruiksfunctie



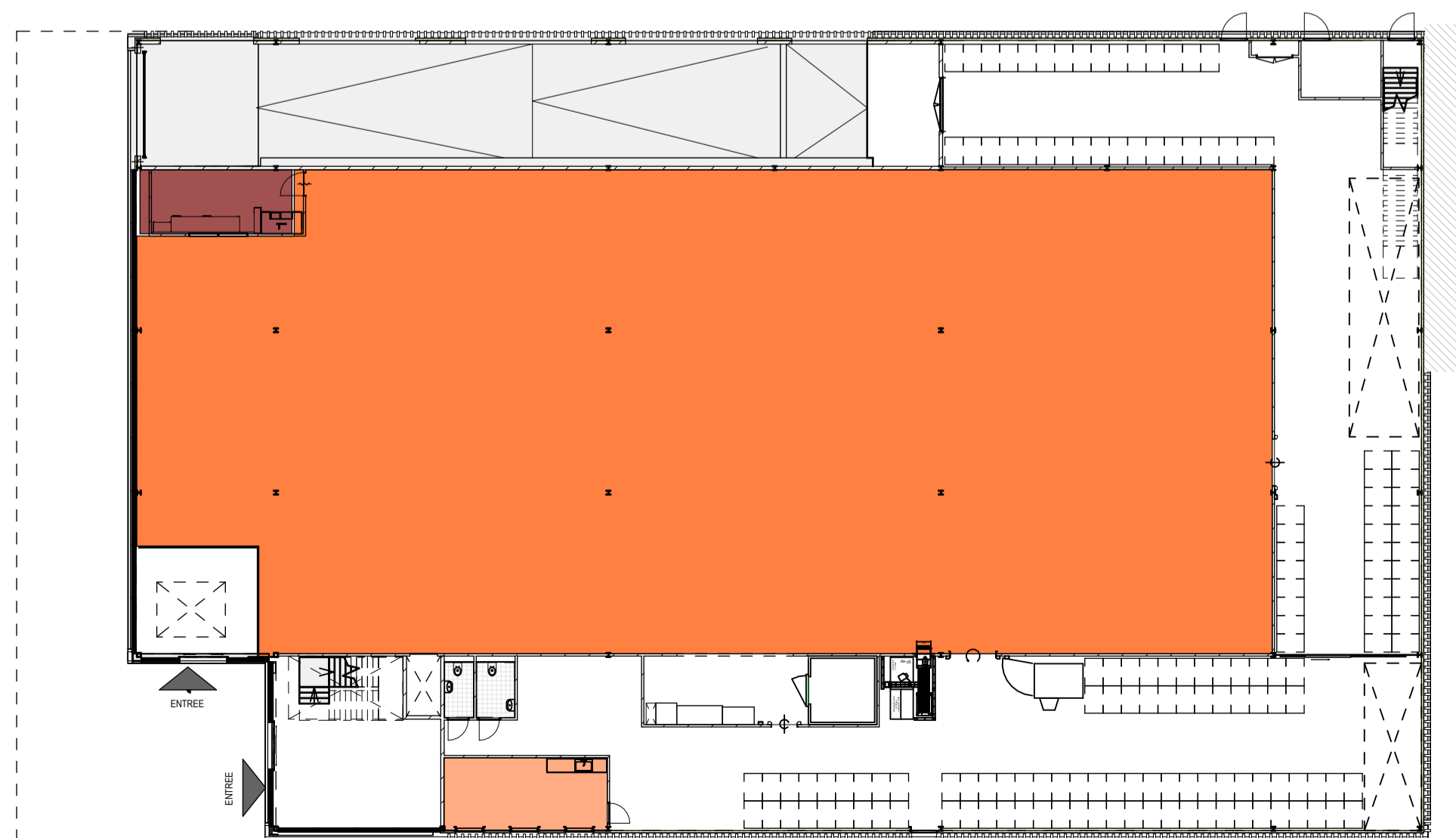
Toegankelijkheid



Gebruiksoppervlakte



Brandcompartiment



Verbljfsruimte

Bouwbesluit Berekening

GBO Winkelfunctie :	1589 m ²	
GBO Bijeenkomstfunctie :	23 m ²	
Gebruiksoppervlakte :	1806 m ²	
Brandcompartiment 1 :	1816 m ²	
Overige gebruiksfunctie:	187 m ²	
Toegankelijkheid	1064 m ²	
Verbljfsgebied 1:	1007 m ²	
Verbljfsgebied 2:	19 m ²	
Verbljfsgebied 3:	23 m ²	
Winkelfunctie GBO:	1589 m ²	
Verbljfsgebied 1:	1007 m ²	
Verbljfsgebied 2:	19 m ²	
VGO / Functie GBO	64,6% m ² Voldoet	
Bijeenkomstfunctie GBO	23 m ²	
Verbljfsgebied 3:	23 m ²	
VGO / Functie GBO	100% m ² Voldoet	
Winkelfunctie GBO:	1589 m ²	
Toegankelijkheidssector	1064 m ²	
Toegankelijkheidssector / Functie GBO	67,0% m ² Voldoet	

project:	Aldi aan de Blokhoeve, te Nieuwegein	datum:	15-09-2022
opdrachtgever:	Aldi Culemborg B.V. Postbus 528, 4100 AM Culemborg Tel: 035 - 477100, Fax 0345 - 477190	revisiedatum:	
		getekend:	gecontroleerd:
		RMH	HvdK
		formaat:	schaal:
		A1	1:250
		projectfase:	BOUWAANVRAAG
		werknr:	DH19-193
			revisie:
			F600
Den Hollander BOUWADVIES EN ONTWERP	onderdeel: Bouwbesluit controle Aldi	Kerkring 17 Postbus 139 Tel: 0168-403041 Email: Internet:	4791 HG Klundert 4790 AC Klundert info@dhbouwadvies.nl www.dhbouwadvies.nl