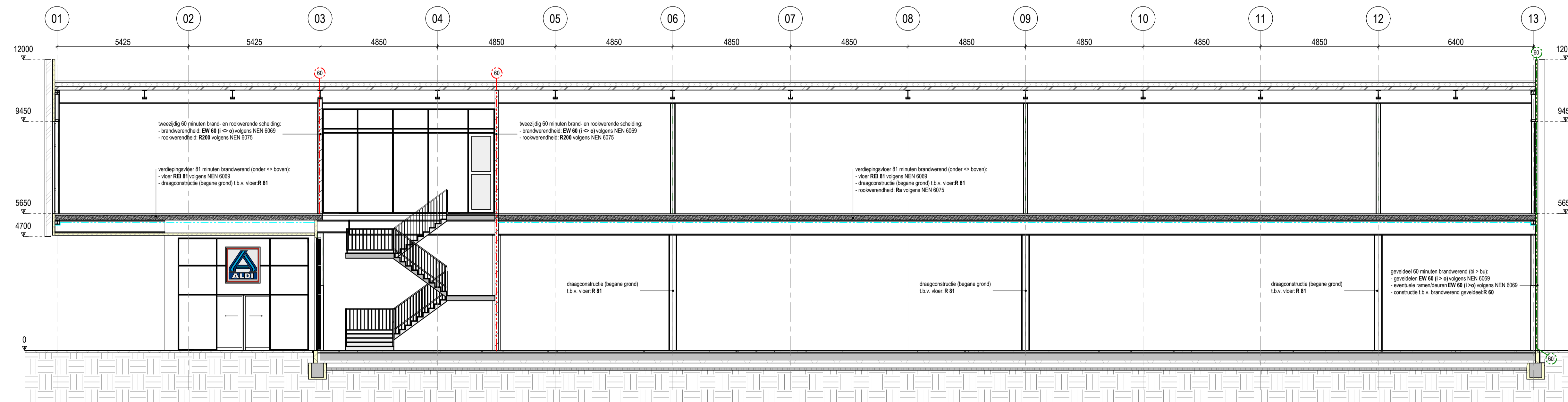
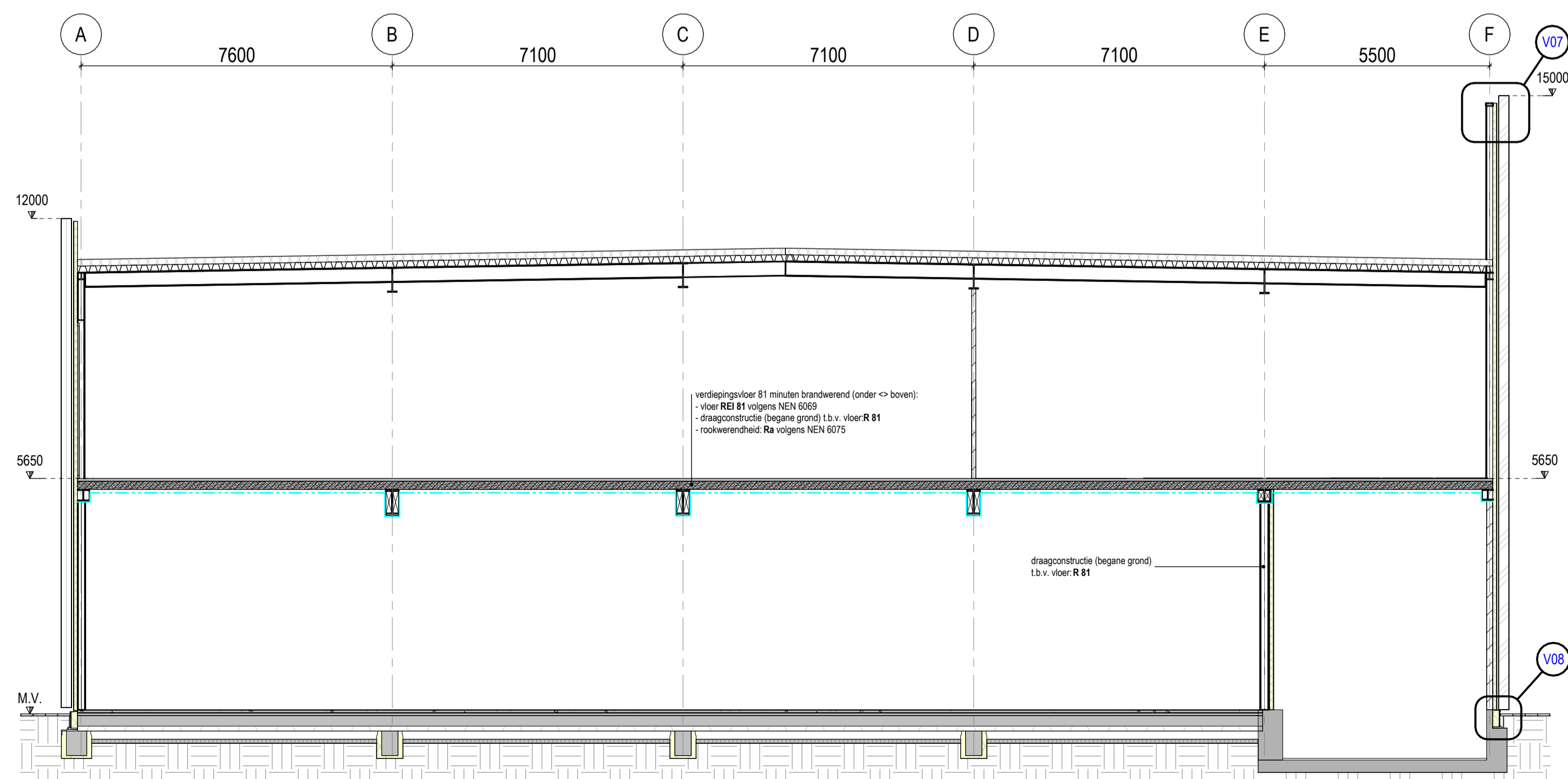


Doorsnede A-A



Doorsnede B-B



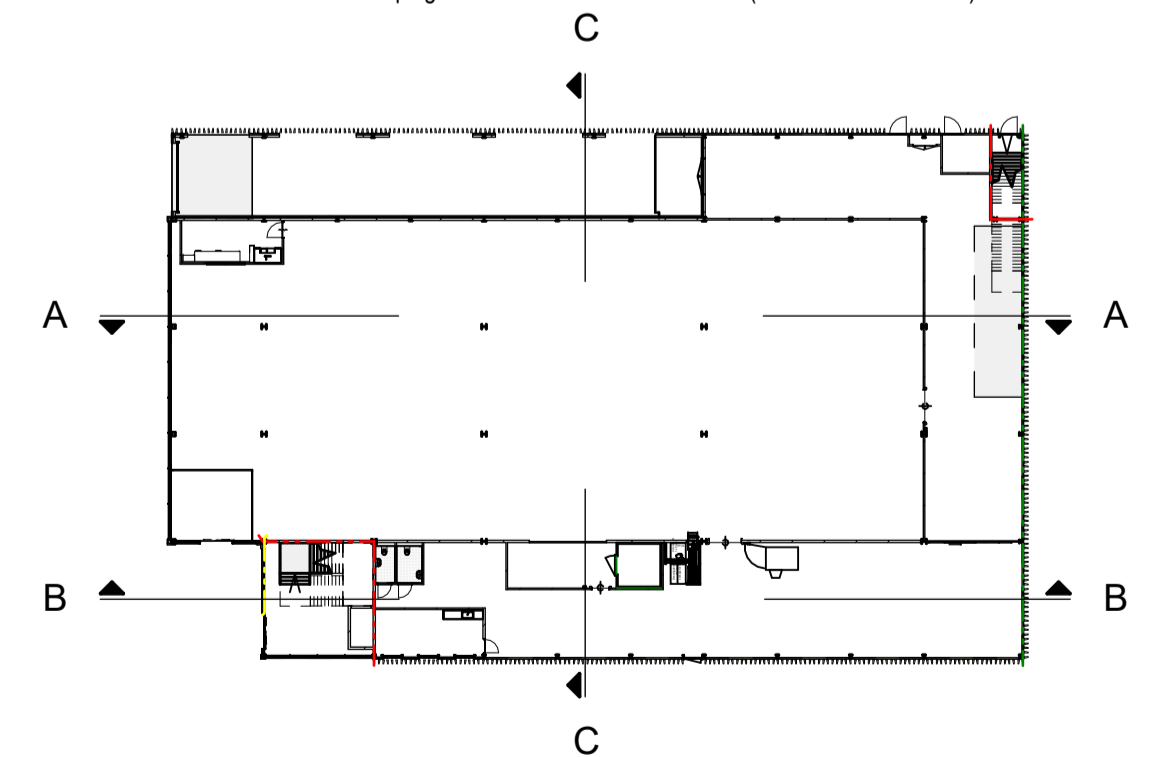
Doorsnede C-C

**DAKCONSTRUCTIE SEDUM**  
(totale constructie Rc = 6,3m<sup>2</sup>/KW)  
- groendak sedummixmat.  
- daktuinstraat, d=40mm.  
- filterdoek.  
- drainageplaat, d=25mm.  
- beschermdoek.  
- kunststofdakbedekking SIKA / Samafli TS77 FPO membraan, gewapend, dik 1,8mm, kleur beige  
- isolatie, Kingspan Therma TR26 FM, dikte 142mm R-waarde 6,36m<sup>2</sup>/KW, tweezijdig gecacheerd met alu-laag, bevestigd met door de fabrikant voorgeschreven parkers en volplaten.  
- damperscherm samnavap 1000 E, dikte 0,2mm. 80mm overlappend aangebracht.  
- de overlappen met dubbelzijdig butylkleefband luchtdicht verkleven.  
- stalen dakplaat (dikte minimaal 0,75mm) uitvoeren volgens tekening en berekening constructeur / leverancier.  
- staalconstructie uitvoeren volgens tekening en berekening constructeur.

**GEVELCONSTRUCTIE:**  
(totale constructie Rc = 4,7m<sup>2</sup>/KW)  
- Kingspan sandwichpaneel  
- staalconstructie uitvoeren volgens tekening en berekening constructeur.

**BEGANE GRONDVLOER:**  
(totale constructie Rc = 3,7m<sup>2</sup>/KW)  
- Fabrikant Roben Zetel, 1e keus, formaat 200x400 mm, Type Aldi Gunther, kleur grijs, oppervlaktestroefheid R9  
- cementdekvloer, totale dikte = 70mm  
- gewapende druklaag, dikte 50mm uitvoeren volgens tekening/berekening constructeur/leverancier  
- geïsoleerde kanaalplaatvloer, dikte 200mm (opleghoogte=320mm) uitvoeren volgens tekening / berekening constructeur/leverancier  
- voorzien van isolatie-onderlaag en oplegokken (h=120mm) t.b.v. koudebrugonderbreking Rd=3,5m<sup>2</sup>/KW  
- zwak geventileerde ruimte  
- zuiver zandbed, minimaal 100mm

- Bouwconstructie voldoet aan 60min. brandwerendheid (van binnen naar buiten)
- Tweezijdig 60 minuten brand- en rookwerende scheiding
- Geveldeel/pui 60 minuten brandwerend (van buiten naar binnen)
- Verdiepingsvloer 81 minuten brandwerend (van onder naar boven)



project:	Aldi aan de Blokhoeve, te Nieuwegein	datum:	23-11-2022
opdrachtgever:	Aldi Culemborg B.V. Postbus 528, 4100 AM Culemborg Tel: 035 - 477100, Fax 0345 - 477190	revisiedatum:	11-01-2024
		gecontroleerd:	WB PC
		formaat:	A1 schaal 1:100
		projectfase:	BOUWAANVRAAG
		werknr.:	DH19-193
		leer.:	F400
<p><b>Den Hollander</b> BOUWADVIES EN ONTWERP</p>		<p>kerkring 17 Postbus 139 Tel: 0168-403041 Email: info@dhbouwadvies.nl Internet: www.dhbouwadvies.nl</p>	
<p>4791 HG Klundert 4790 AC Klundert</p>		<p>info@dhbouwadvies.nl www.dhbouwadvies.nl</p>	