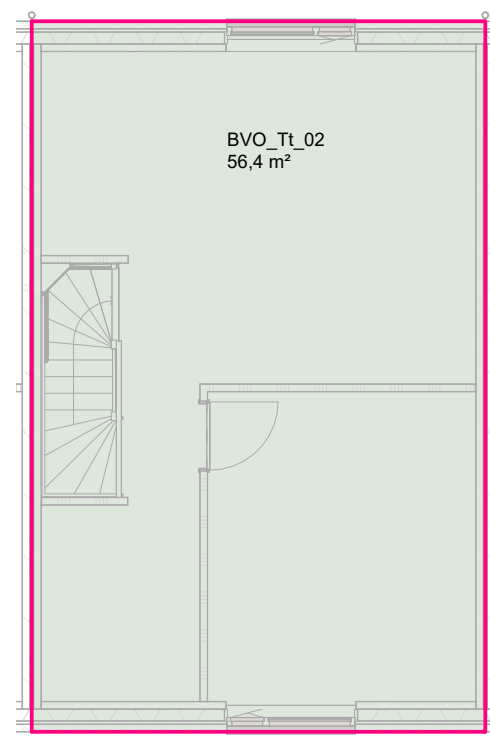
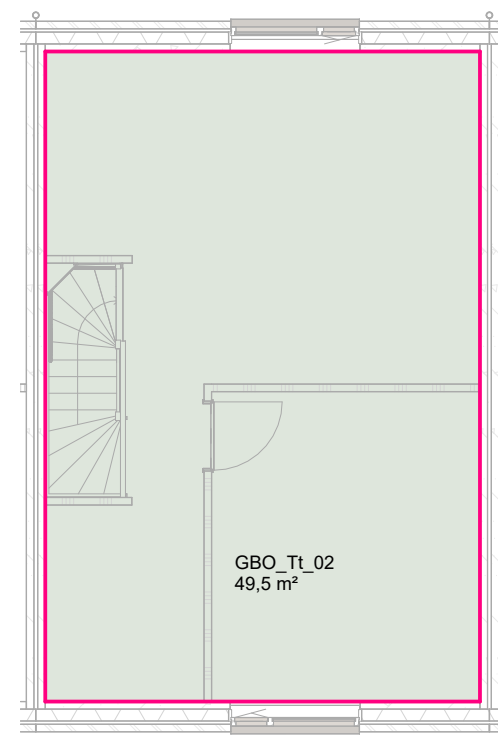


Bruto vloeroppervlakte



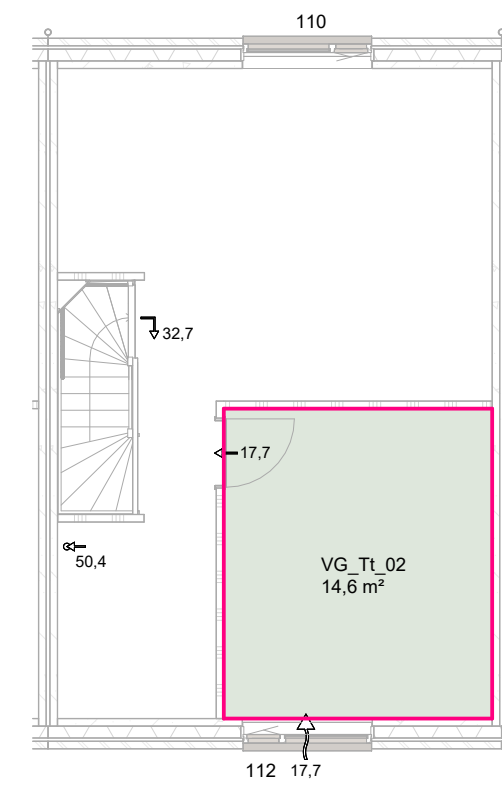
tweede verdieping

Gebruiksoppervlakte



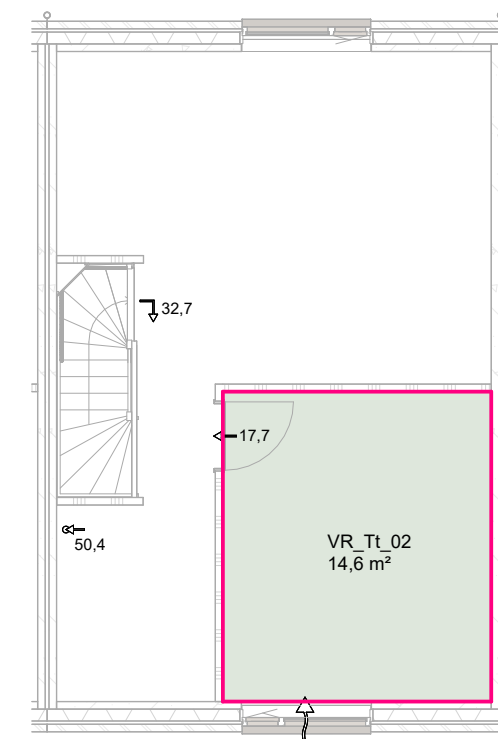
tweede verdieping

Verblijfsgebieden



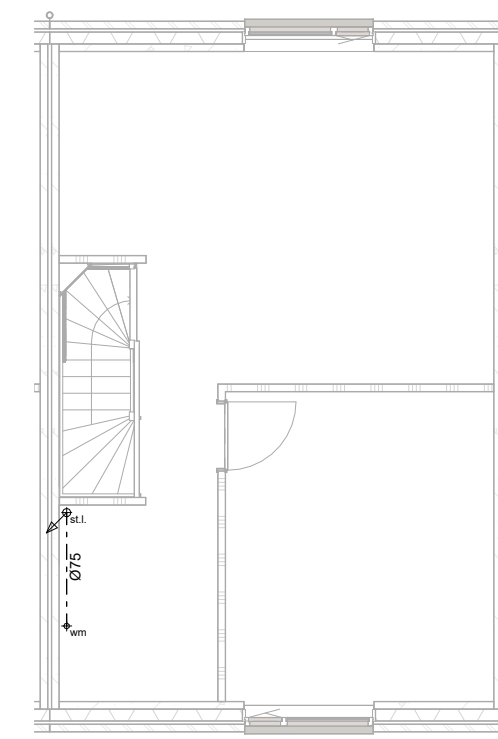
tweede verdieping

Verblijfsruimten



tweede verdieping

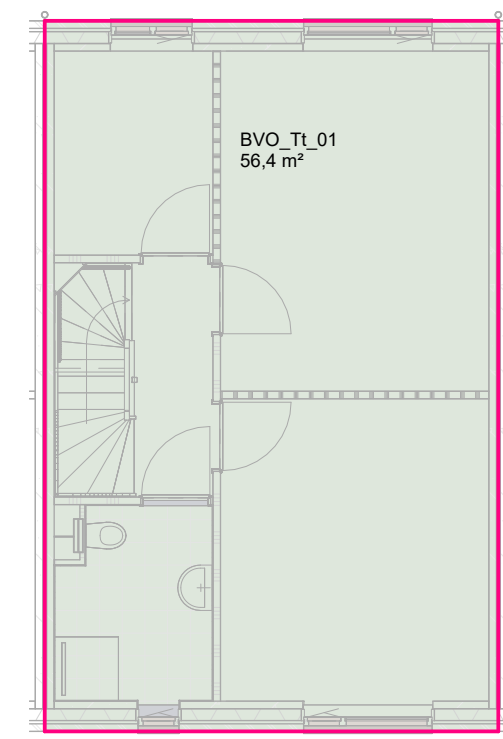
Rioleringschema's



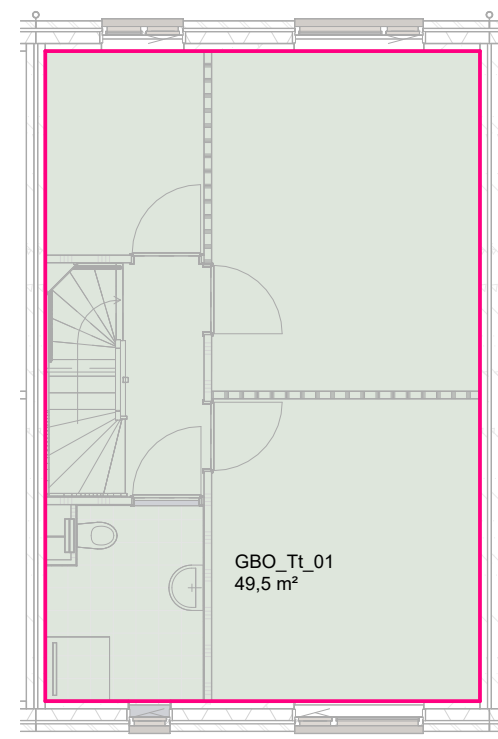
tweede verdieping

GO	GO opp.	VG	VG opp.	VR	VR opp.	ruimte	ruimte opp.	ruimte verzet	ruimte natuurlijke toevoer	ruimte natuurlijke afvoer	ruimte overstroom toevoer	ruimte mach. afvoer	ruimte lokale capaciteit	VR verzet	VR natuurlijke toevoer	VR overstroom toevoer effectief	VR totale capaciteit	VR percentage van buiten	VG verzet	VG natuurlijke toevoer	VG overstroom toevoer effectief	VG totale capaciteit	VG percentage van buiten	
Tl   woonfunctie																								
GBO_Tl_00	47,15 m²	VG_Tl_00	37,06 m²	VR_Tl_00	37,03 m²	woonkamer + keuken	37,22 m²	merk 041	Vast glas 1,42 m²	2,85 m²	20°	35°	90°	0,73	2,08 m²	5,53 m²	5,53 m²	145 %	33,35 m²	37,60 m²	0,00	37,60 m²	113 %	
GBO_Tl_01	49,45 m²	VG_Tl_01	36,47 m²	VR_Tl_01a	15,98 m²	slaapkamer 1	15,98 m²	merk 081	Vast glas 1,42 m²	4,54 m²	22°	22°	90°	0,76	3,45 m²	2,11 m²	2,05 m²	157 %	32,82 m²	37,10 m²	0,00	37,10 m²	113 %	
GBO_Tl_02	49,45 m²	VG_Tl_02	14,56 m²	VR_Tl_02	14,56 m²	slaapkamer 2	14,20 m²	merk 112	Vast glas 0,13 m²	2,10 m²	20°	23°	90°	0,77	1,61 m²	0,49 m²	0,49 m²	104 %	13,10 m²	17,70 m²	0,00	17,70 m²	135 %	
						slaapkamer 3	5,67 m²	merk 111	Vast glas 0,13 m²	2,10 m²	20°	23°	90°	0,77	1,61 m²	0,49 m²	0,49 m²	104 %	13,10 m²	17,70 m²	0,00	17,70 m²	135 %	
						slaapkamer 4	14,56 m²	merk 122	Vast glas 0,13 m²	1,08 m²	20°	23°	90°	0,77	0,84 m²	0,49 m²	0,49 m²	104 %	13,10 m²	17,70 m²	0,00	17,70 m²	135 %	
						overig	1,50 m²																	
	146,05 m²		88,09 m²		87,44 m²		137,71 m²																	

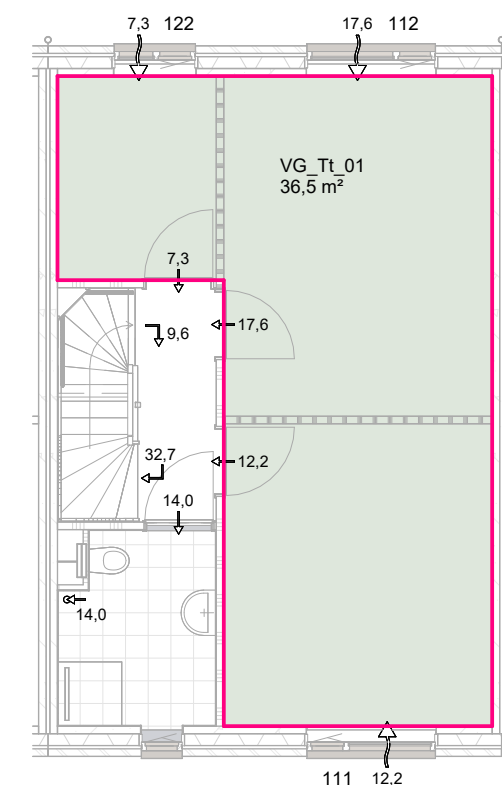
Percentage verblijfsgebied (VG) in gebruiksoveroppervlakte (GO): 60,3 %  
 Alle verblijfsgebieden (VG) voldoen aan de gestelde eis van 10% Equivalent daglichtoppervlakte. (NEN 2057:2011+C1:2011)  
 Alle verblijfsruimten (VR) voldoen aan de gestelde eis van 0,5m² Equivalent daglichtoppervlakte. (NEN 2057:2011+C1:2011)  
 Alle verblijfsgebieden (VG) voldoen aan de gestelde eis van 6 dm³/a/m² spuicapaciteit. (NEN 1087:2001 paragraaf 5.4)  
 Alle verblijfsruimten (VR) voldoen aan de gestelde eis van 3 dm³/a/m² spuicapaciteit. (NEN 1087:2001 paragraaf 5.4)



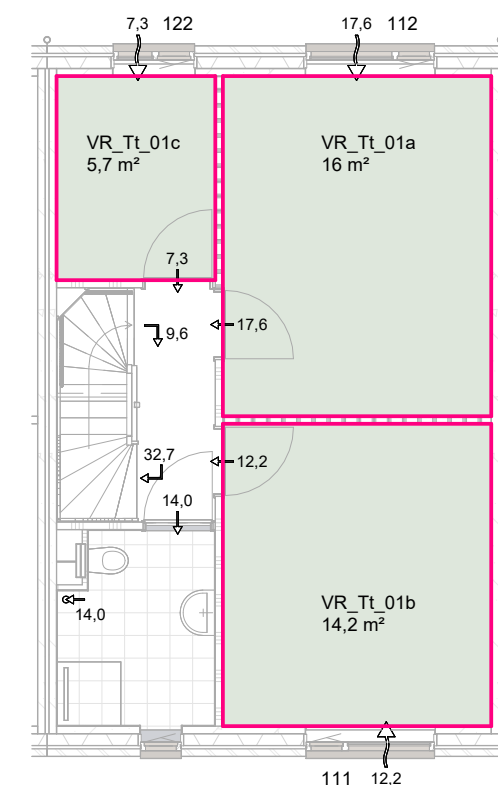
eerste verdieping



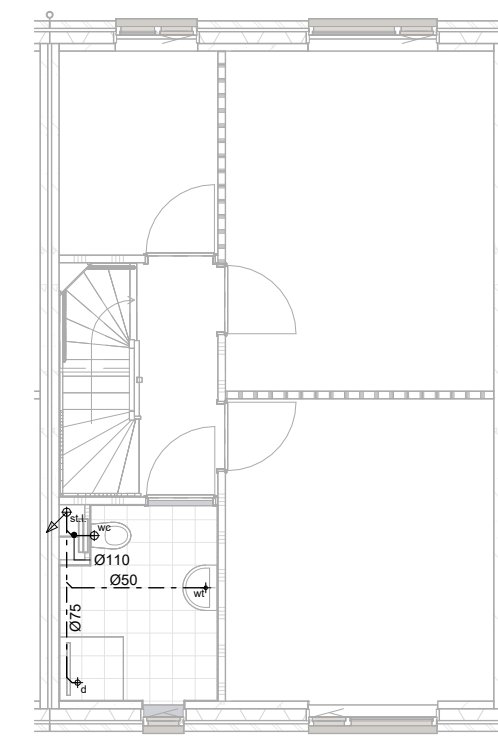
eerste verdieping



eerste verdieping



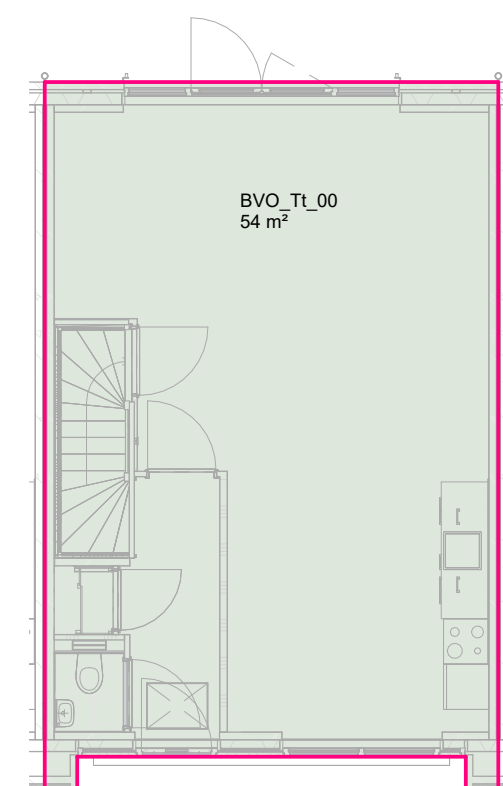
eerste verdieping



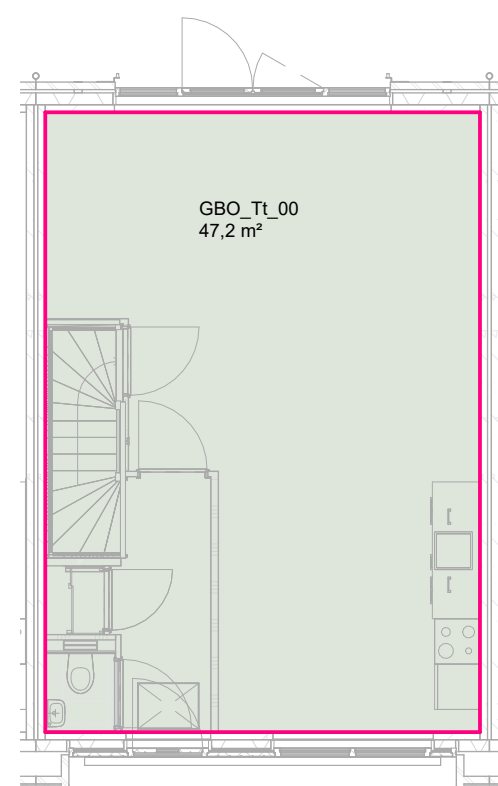
eerste verdieping

GO	GO opp.	VG	VG opp.	VR	VR opp.	ruimte	ruimte opp.	ruimte verzet	ruimte natuurlijke toevoer	ruimte natuurlijke afvoer	ruimte overstroom toevoer	ruimte mach. afvoer	ruimte lokale capaciteit	VR verzet	VR natuurlijke toevoer	VR overstroom toevoer effectief	VR totale capaciteit	VR percentage van buiten	VG verzet	VG natuurlijke toevoer	VG overstroom toevoer effectief	VG totale capaciteit	VG percentage van buiten		
Tl   woonfunctie																									
GBO_Tl_00	54 m²	VG_Tl_00	47,15 m²	VR_Tl_00	37,03 m²	woonkamer + keuken	37,22 m²	21,00	37,60	0,00	0,00	16,60	21,00	37,60	25,92	37,60	0,00	37,60	145 %	33,35	37,60	0,00	37,60	113 %	
GBO_Tl_01	49,45 m²	VG_Tl_01	36,47 m²	VR_Tl_01a	15,98 m²	slaapkamer 1	15,98 m²	0,00	17,60	0,00	0,00	17,60	11,19	17,60	0,00	17,60	157 %	32,82	37,10	0,00	37,10	113 %			
GBO_Tl_02	49,45 m²	VG_Tl_02	14,56 m²	VR_Tl_02	14,56 m²	slaapkamer 2	14,20 m²	0,00	12,20	0,00	0,00	12,20	9,94	12,20	0,00	12,20	123 %								
						slaapkamer 3	5,67 m²	0,00	7,30	0,00	0,00	7,30	7,00	7,30	0,00	7,30	104 %								
						slaapkamer 4	14,56 m²	0,00	17,70	0,00	0,00	17,70	10,19	17,70	0,00	17,70	174 %								
						overig	1,50 m²	0,00	0,00	0,00	0,00	0,00	0,00												
	146,05 m²		88,09 m²		87,44 m²		137,71 m²																		

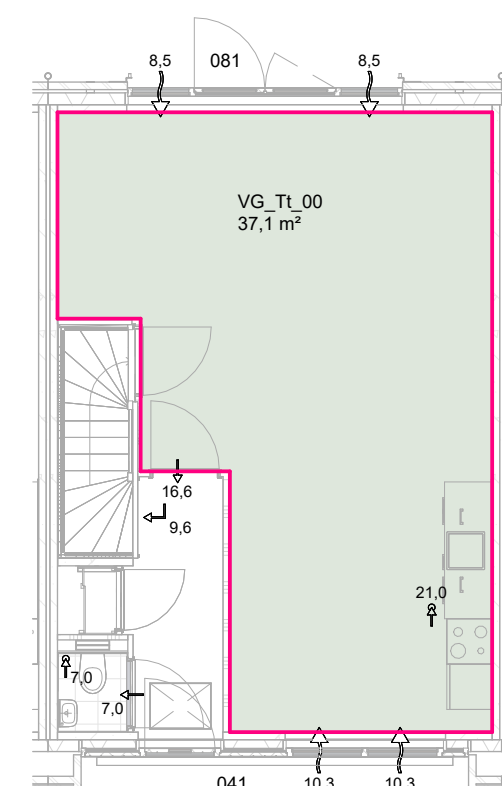
Alle ruimten zijn in balans (de hoeveelheid toegevoerde lucht is gelijk aan hoeveelheid afgevoerde lucht)  
 Alle ruimten beschikken over voldoende capaciteit voor luchtverversing  
 Alle verblijfsruimten (VR) beschikken over voldoende capaciteit voor luchtverversing (minimaal 0,7 dm³/a/m² luchtverversing, met een minimum van 7 dm³/a) (NEN 1087:2001)  
 Alle verblijfsgebieden (VG) beschikken over voldoende capaciteit voor luchtverversing (minimaal 0,9 dm³/a/m² luchtverversing, met een minimum van 7 dm³/a) (NEN 1087:2001)  
 Alle verblijfsgebieden (VG) beschikken over voldoende 'percentage van buiten' voor luchtverversing (minimaal 50 %)  
 Minimale capaciteit van de voorziening voor luchtverversing volgens artikel 3.29 lid 5: 55,49 dm³/a



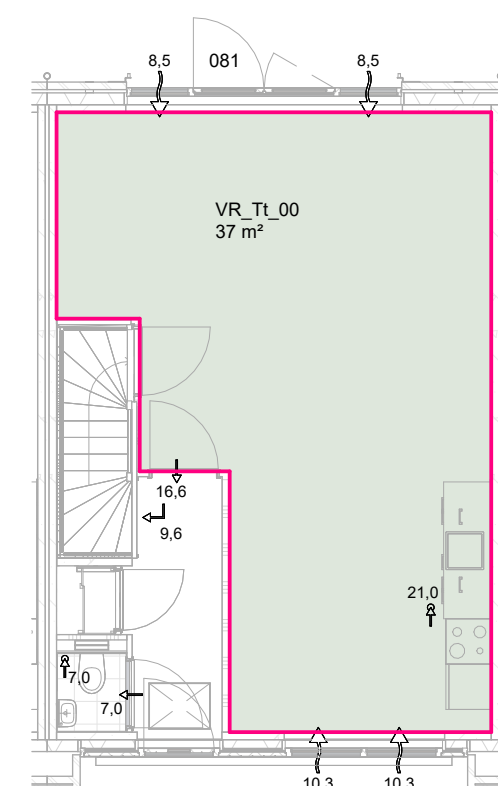
begane grond



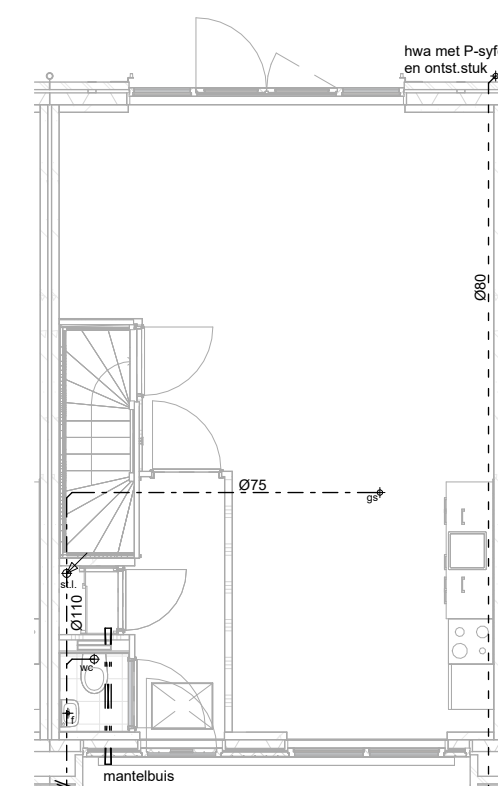
begane grond



begane grond



begane grond



begane grond

BRUTO VLOEROPPVLAKTE (BVO)	
Nummer	Oppervlakte [m²]
BVO_Tl_00	53,96
BVO_Tl_01	56,40
BVO_Tl_02	56,40
Totaal:	166,76

GEBRUIKSOPPVLAKTE (GBO)	
Nummer	Oppervlakte [m²]
GBO_Tl_00	47,15
GBO_Tl_01	49,45
GBO_Tl_02	49,45
Totaal:	146,05

RENVOOI RIOLERING	
o	ontstoppingstuk
+	aansluiting douche Ø75
+*	aansluiting wastafel Ø50
o	aansluiting toilet Ø110
o	aansluiting wasmachine Ø75
+	aansluiting fontein Ø50
+	aansluiting gootsteen Ø75
+	aansluiting vlootstijpgootsteen Ø75
+	aansluiting stamleiding Ø110
+	hemelwaterafvoer Ø80
+	gescheiden rioleringsstelsel - vwa aansluiten op gemeenteterior - hwa lozen op oppervlaktewater

Bouwbesluittoetsing van toepassing op de volgende woningen:  
 Type: Bouwnummers: Blok:  
 Tt 24 t/m 31 / 44 t/m 51 B / D  
 Tt-sp 34 t/m 41 / 54 t/m 61 C / E

**Blokhoeve West Omgevingsvergunning Nie001 BV403**

**Blok BCDE**  
 tekening  
 datum  
 versie  
 status  
 schaal  
 formaat  
 getekend

**bouwbesluittoets**  
 Bouwbesluittoets type Tt  
 02-05-2023  
 B: 25-04-2024  
 definitief  
 1:100  
 A1  
 BB