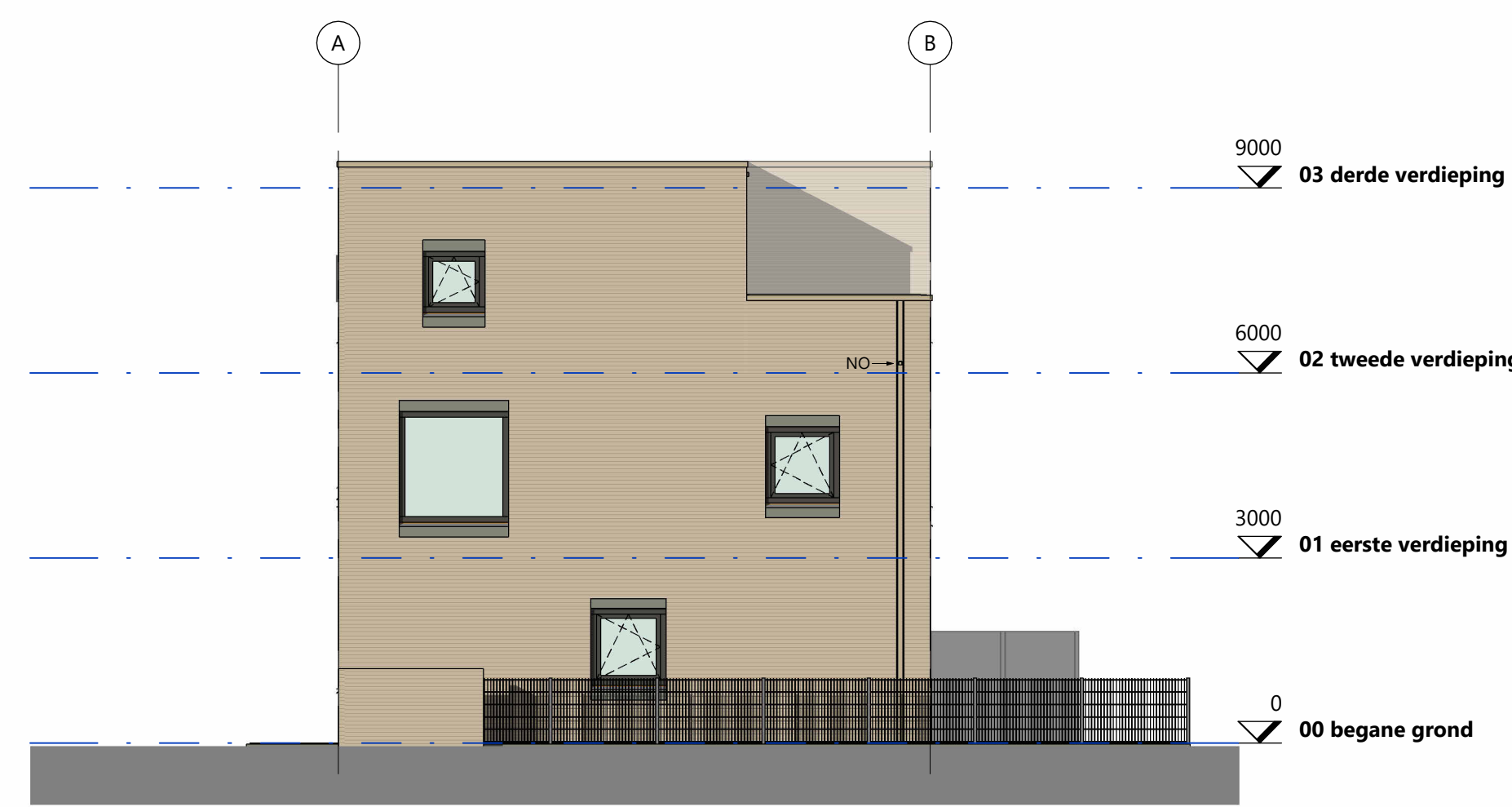




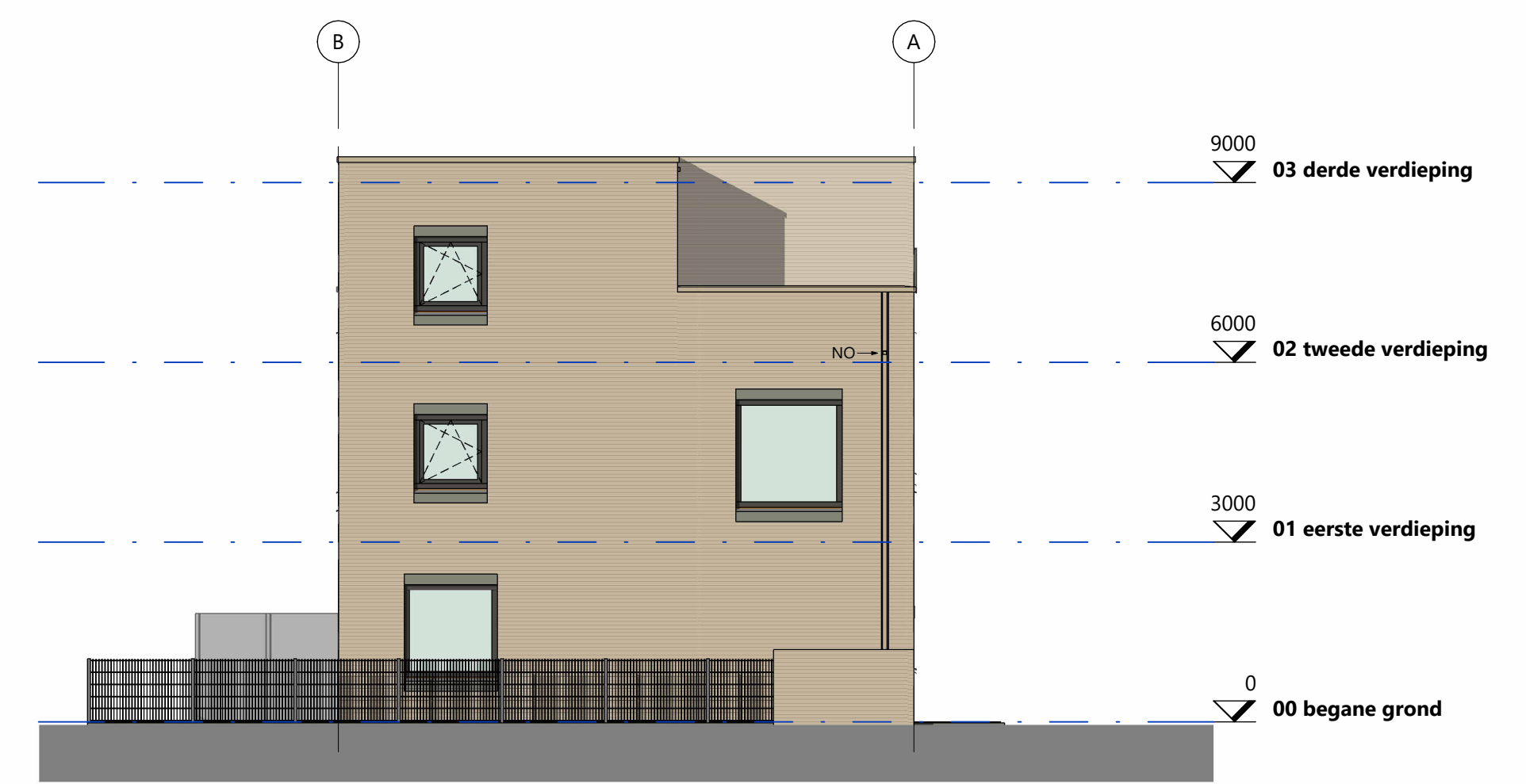
Gevelaanzicht zuidgevel
schaal 1:100



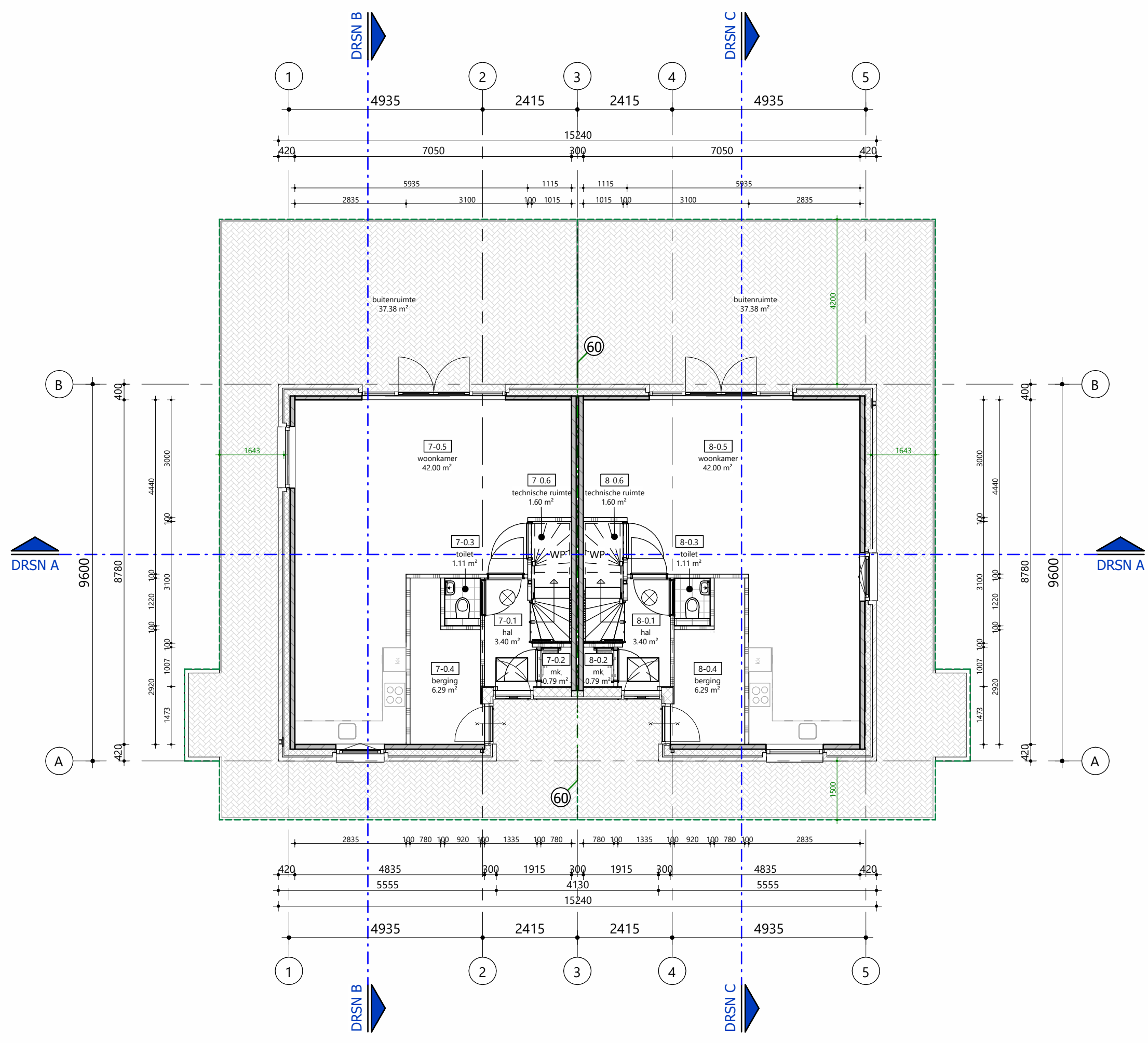
Gevelaanzicht oostgevel
schaal 1:100



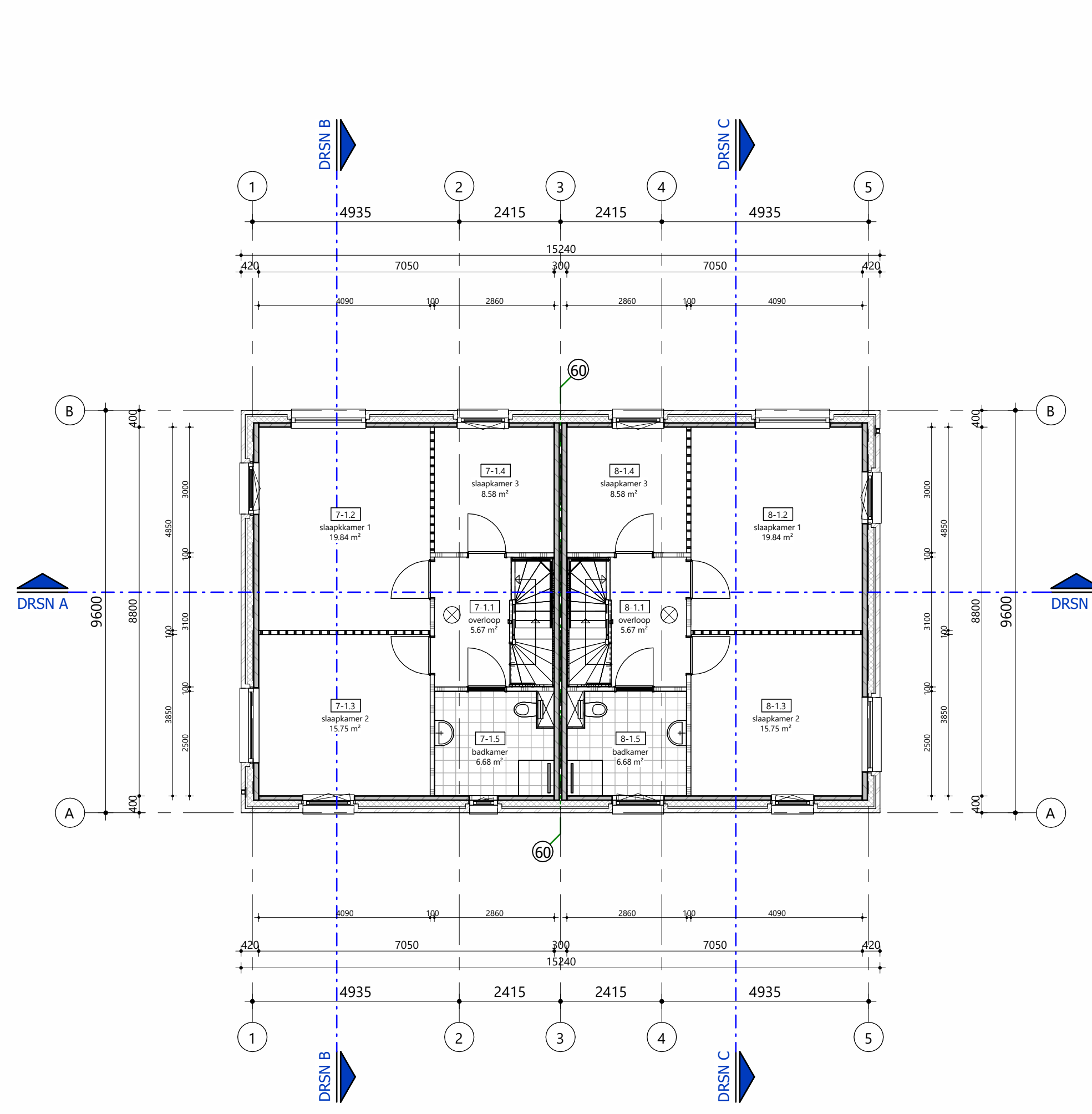
Gevelaanzicht noordgevel
schaal 1:100



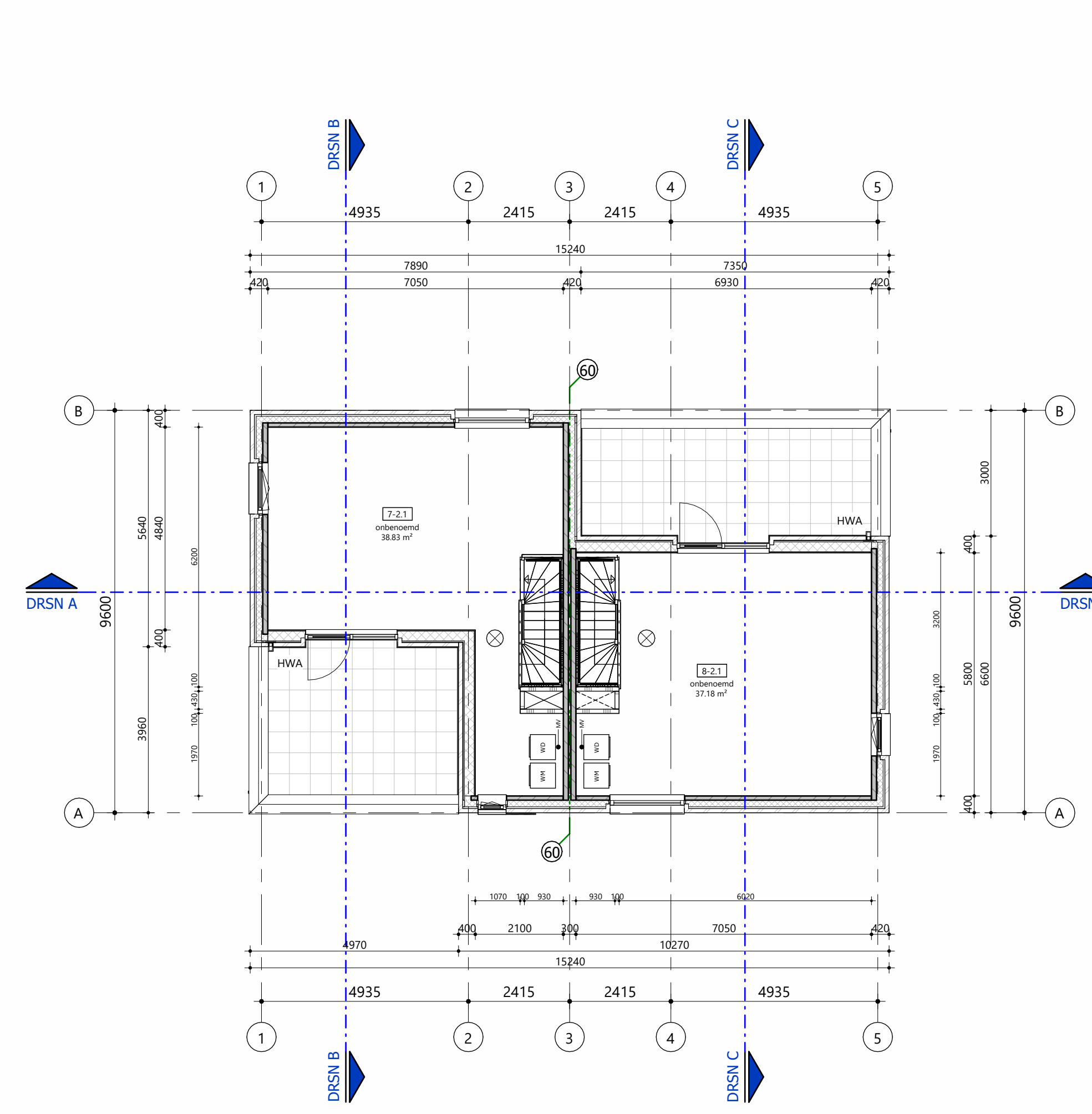
Gevelaanzicht westgevel
schaal 1:100



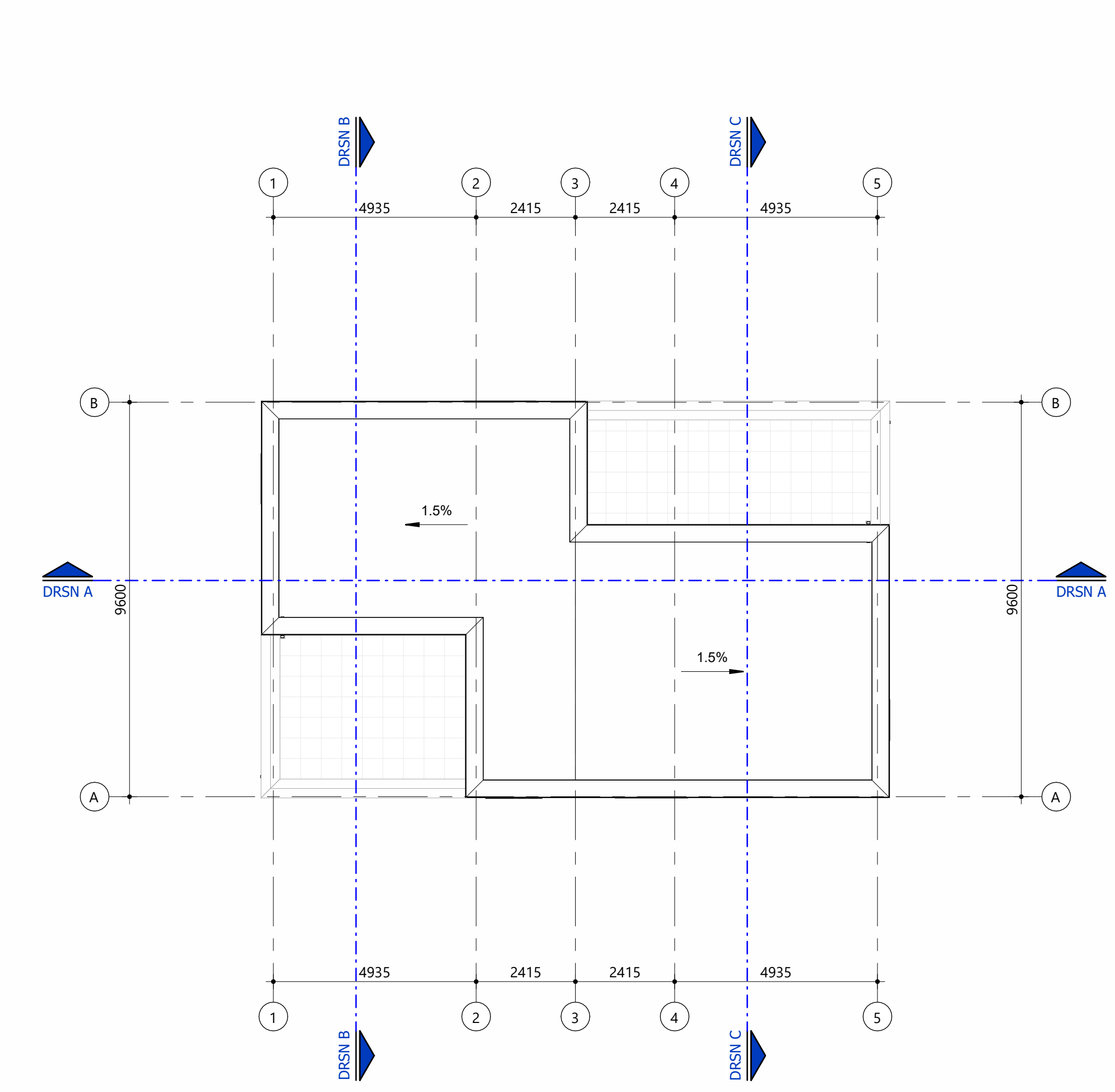
Plattegrond began grond
schaal 1:100



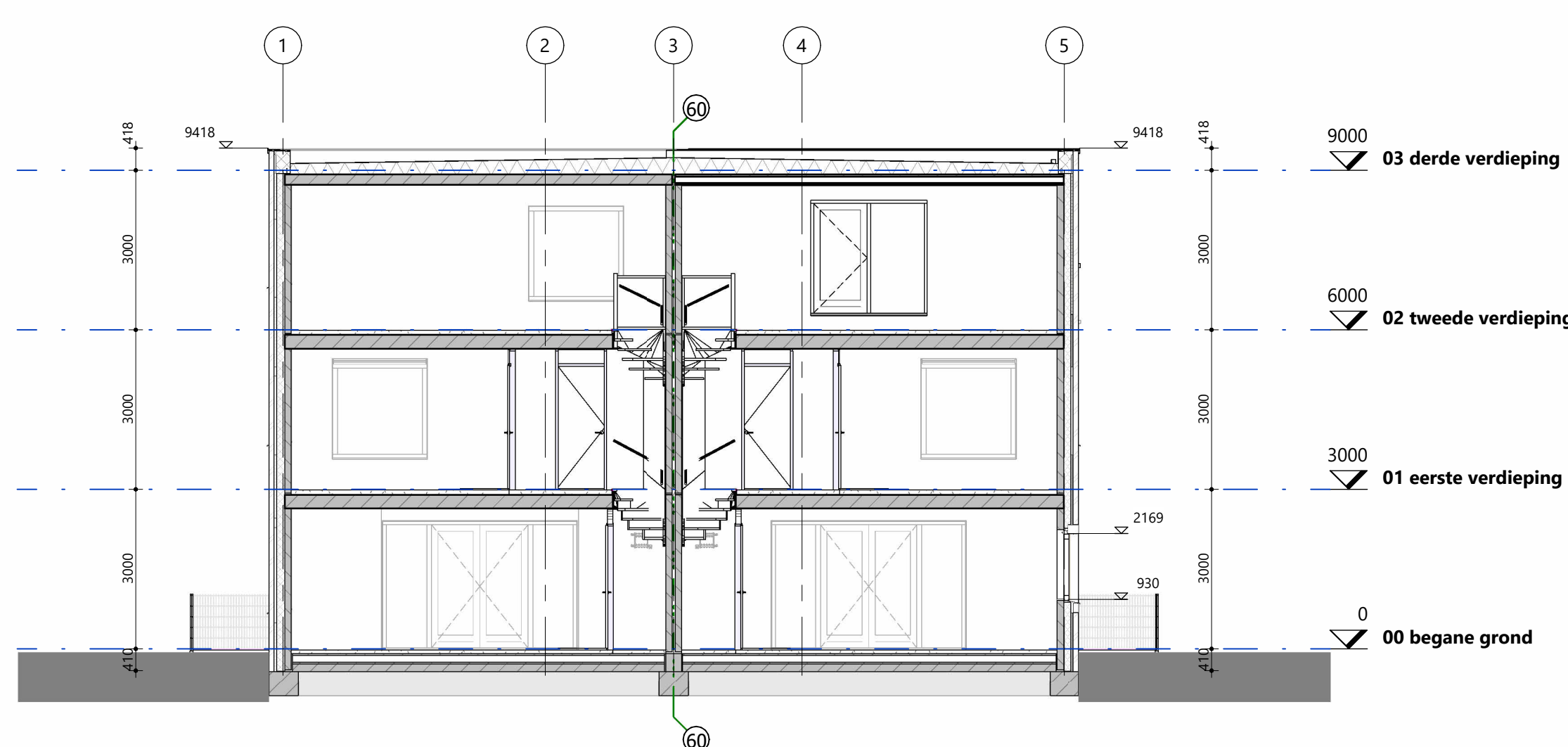
Plattegrond eerste verdieping
schaal 1:100



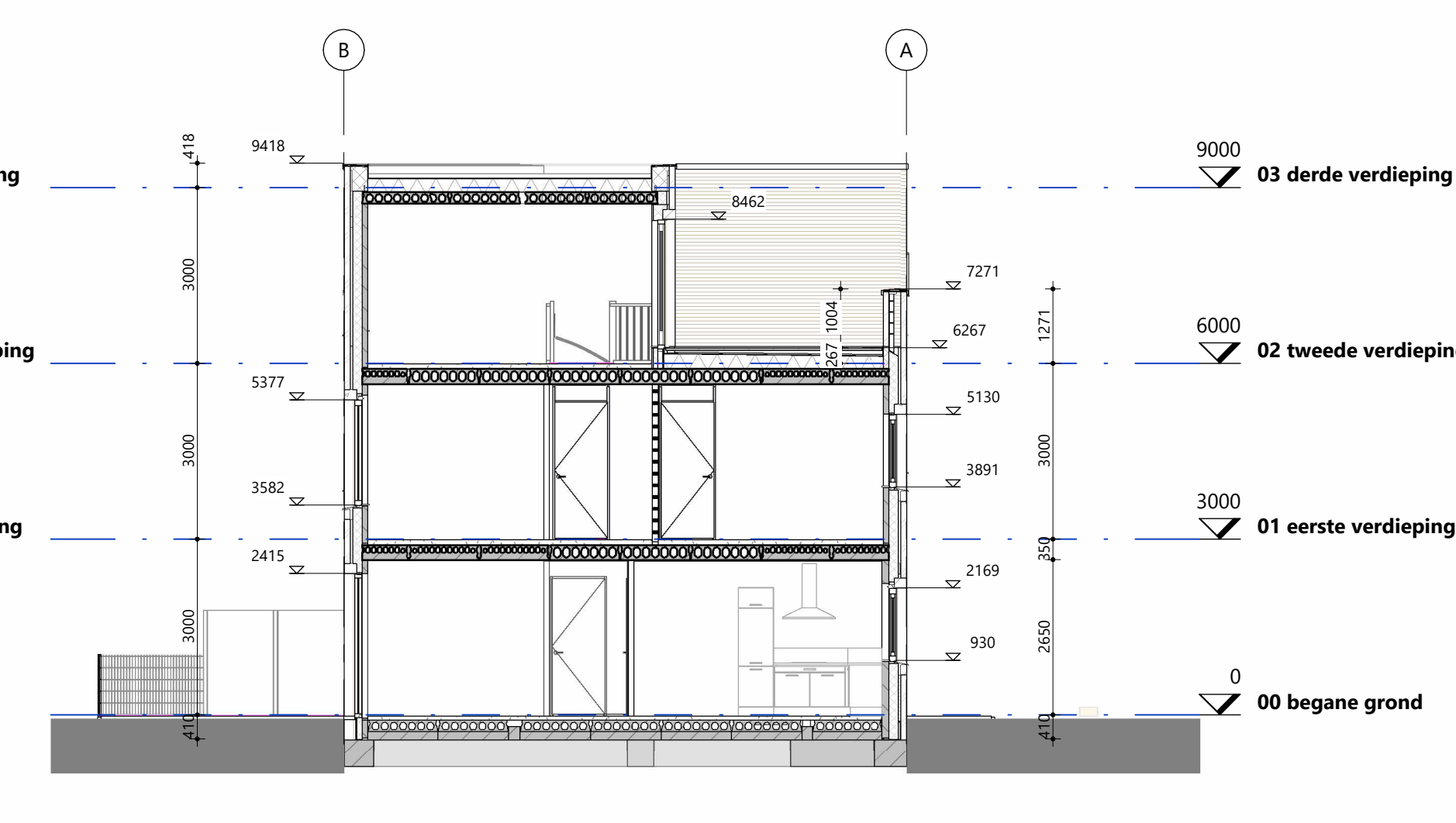
Plattegrond tweede verdieping
schaal 1:100



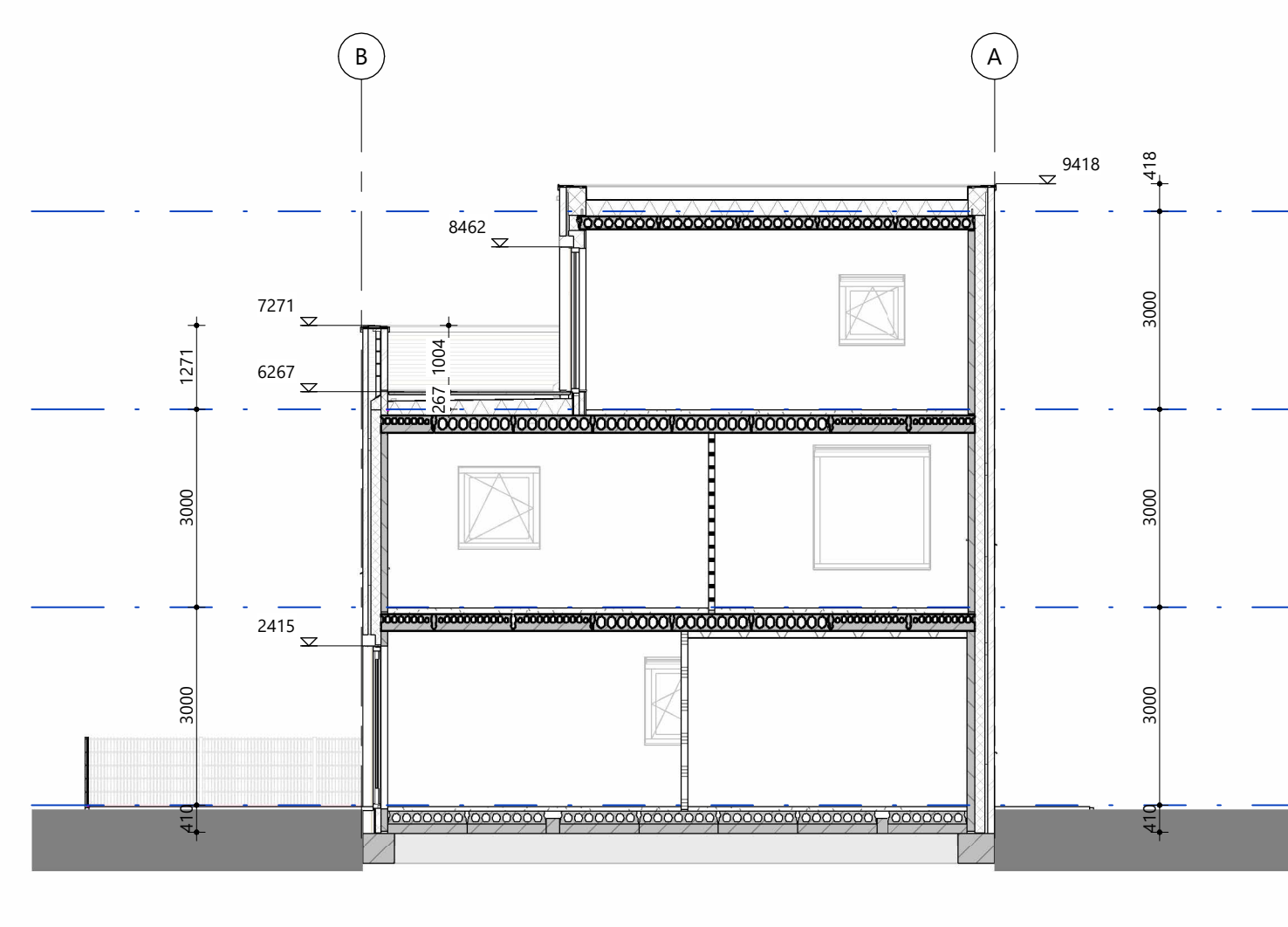
Plattegrond dakaanzicht
schaal 1:100



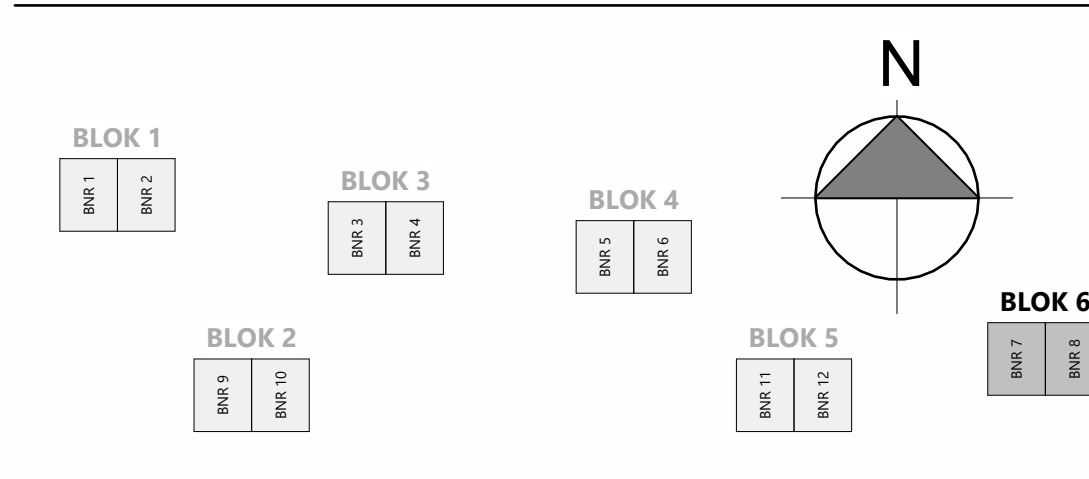
Doorsnede A-A
schaal 1:100



Doorsnede B-B
schaal 1:100



Doorsnede C-C
schaal 1:100



RENVOOI

- prefab beton wanden
- huutskeletbouw wanden
- waterdichte wandafwerking, wandtegels
- noodoverloop, posties en afmetingen conform opgave constructeur
- HWA hemelwaterafvoer
- KK opstelplaats kooktoestel
- MV woonhuis ventilator
- isolatie
- metselwerk
- cellenbeton
- opstelplaats wasmachine
- WD opstelplaats wasdroger
- WP warmtepomp

BRAND-/ROOKCOMPARTIMENTERING

- Iedere woning is een brandcompartiment met een WBDO 60 min.
- scheidingsconstructie 60 min. (WBDO) en WRD R200 (vlg's NEN 6075).
- scheidingsconstructie 30 min. (WBDO en S200)
- rookmelder
- Een zijde van een constructieonderdeel die grenst aan de binnenlucht voldoet ten minste aan brandklasse D en rookklasse s2, bepaalt volgens NEN-EN 13501-1.
- Een zijde van een constructieonderdeel die grenst aan de buitenlucht voldoet min. aan brandklasse D. Tot een hoogte van 2,5m en boven een hoogte van 13m voldoet deze ten minste aan brandklasse B, bepaalt volgens NEN-EN 13501-1. Dit moet met testrapporten worden aangetoond.

CONSTRUCTIE

- Plaats en afmeting alle constructieve onderdelen volgens opgave constructeur.

INSTALLATIE

- Installaties volgens opgave installatie adviseur

PEIL

- Peil = bovenkant afgewerkte vloer began grond [= 1,20m + NIAP]

DAMAST
ARCHITECTS

IAA
Architecten

WIJZIGINGEN			
nr	datum	toelichting	omschrijving
A	2020-02-19	D. Lusseveld	projectnaam gewijzigd
B	2021-12-01	D. Lusseveld	opmerkingen 20211119 verwerkt
C	2024-05-17	M. Jager	opmerkingen verwerkt
D			

NIEUWEGEIN, BLOKHOEVE - HOEVERIJK
50 APPARTEMENTEN EN 12 2⁺1-KAP WONINGEN

Nieuwgevein		Blokhoeve	
aanvrager	ontwerper	aanvrager	ontwerper
Trobbe Wonen BV	D. Peters (DAMAST architects)	Trobbe Wonen BV	D. Peters (DAMAST architects)
2020-02-19	2020-02-14	2020-02-19	2020-02-14
schaal 1:100	schaal 1:100	schaal 1:100	schaal 1:100
2019036E	2019036E	2019036E	2019036E
2019036E	2019036E	2019036E	2019036E