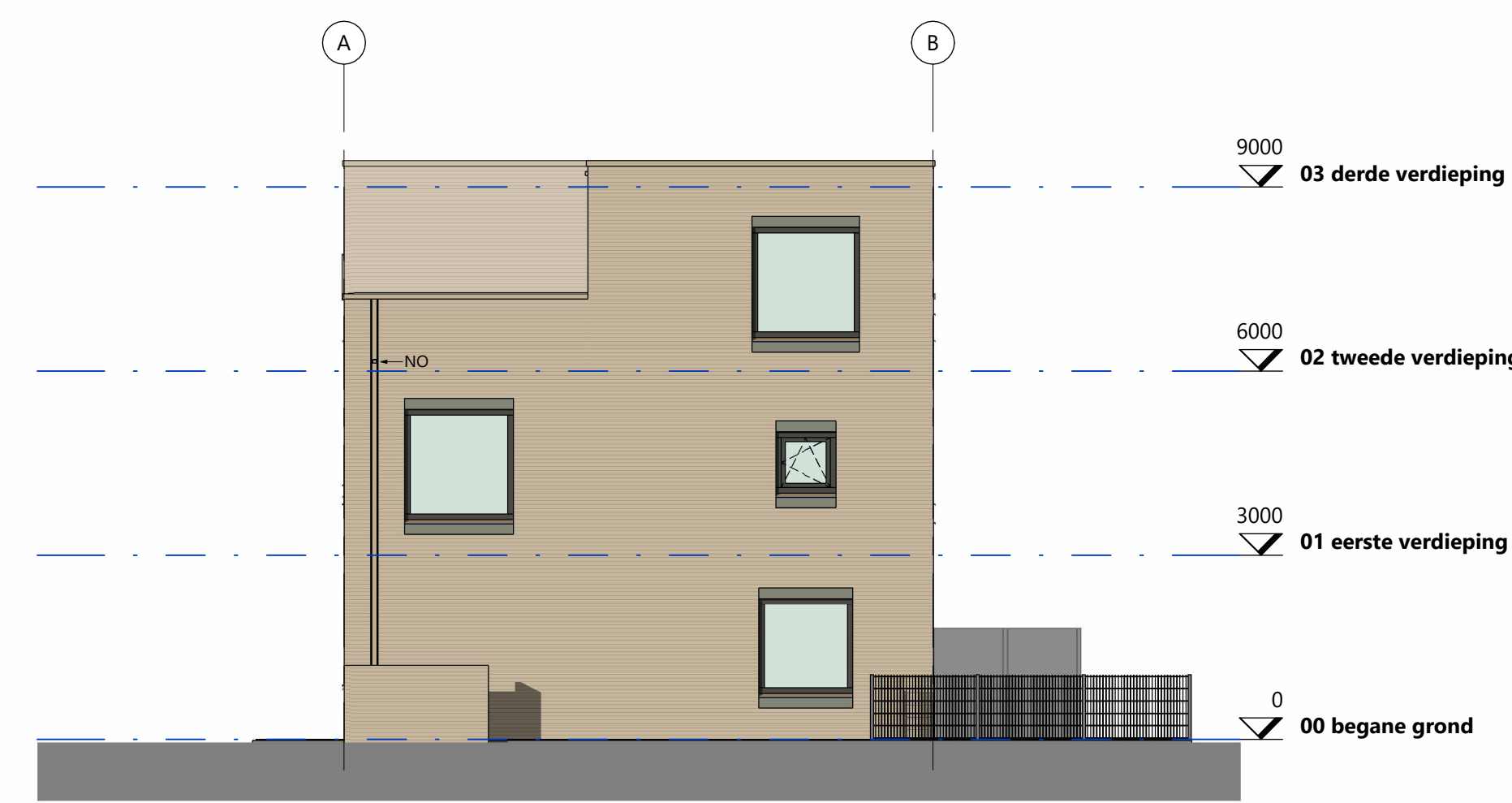




Gevelaanzicht zuidgevel

schaal 1:100



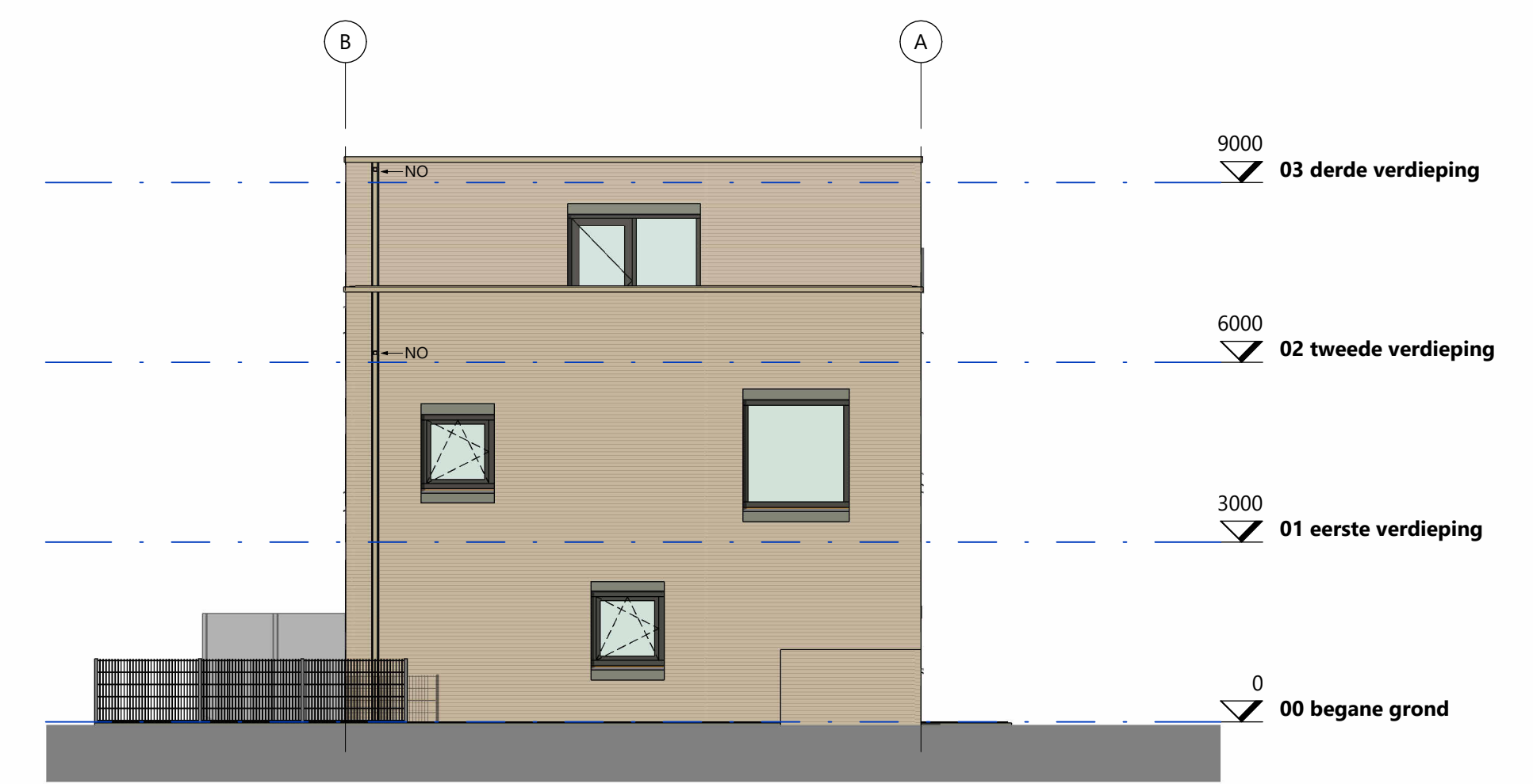
Gevelaanzicht oostgevel

schaal 1:100



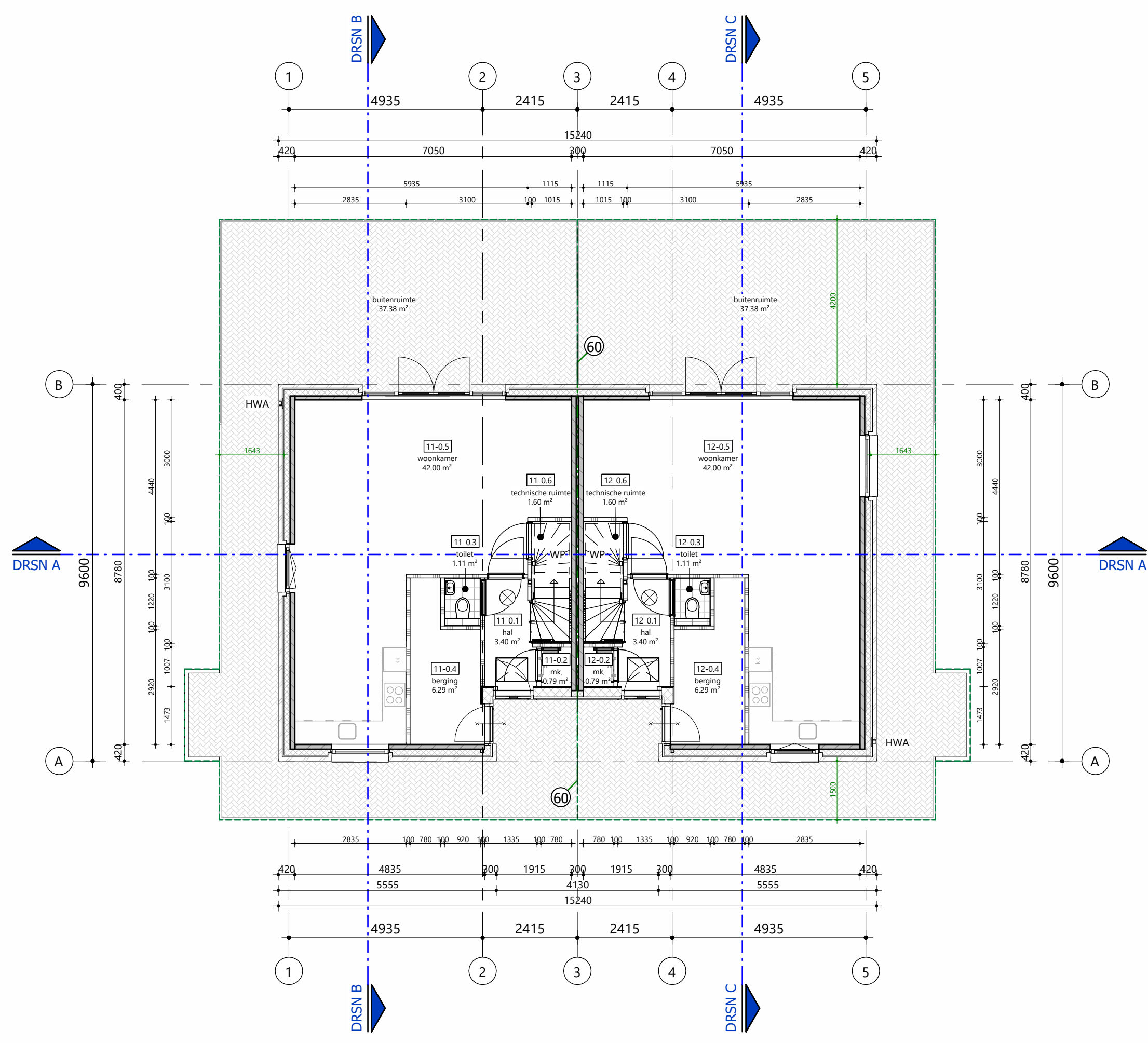
Gevelaanzicht noordgevel

schaal 1:100



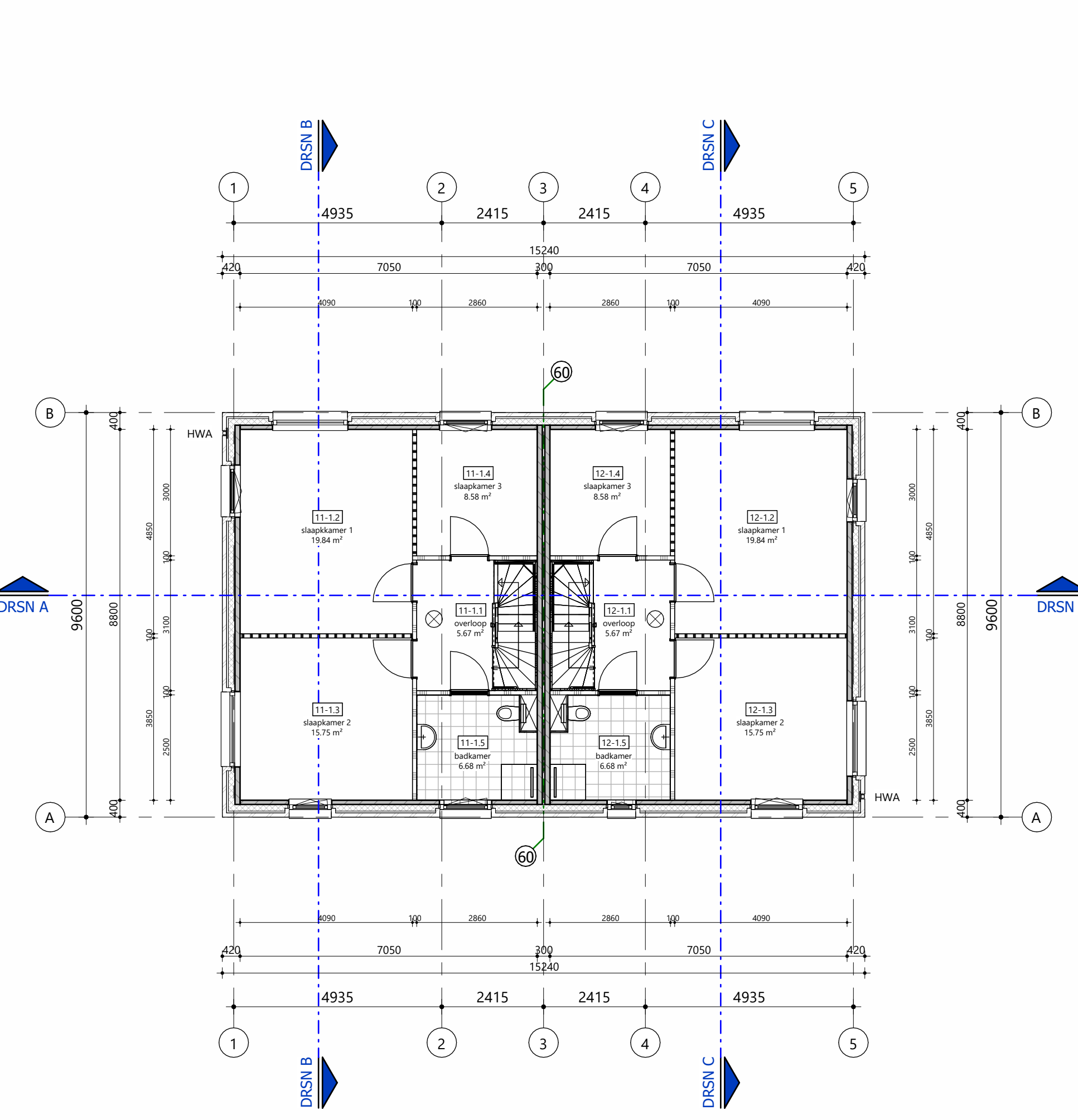
Gevelaanzicht westgevel

schaal 1:100



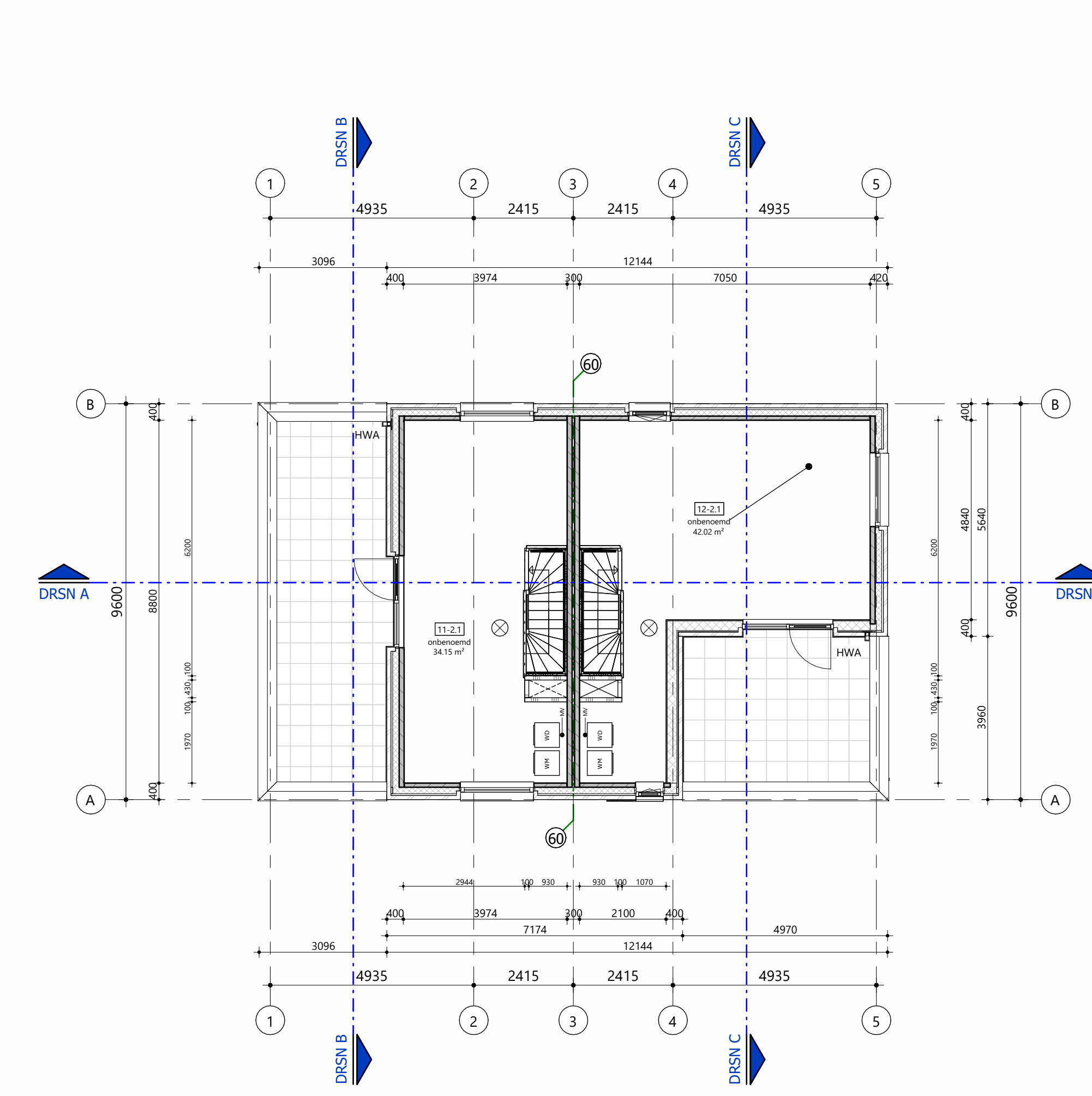
Plattegrond began grond

schaal 1:100



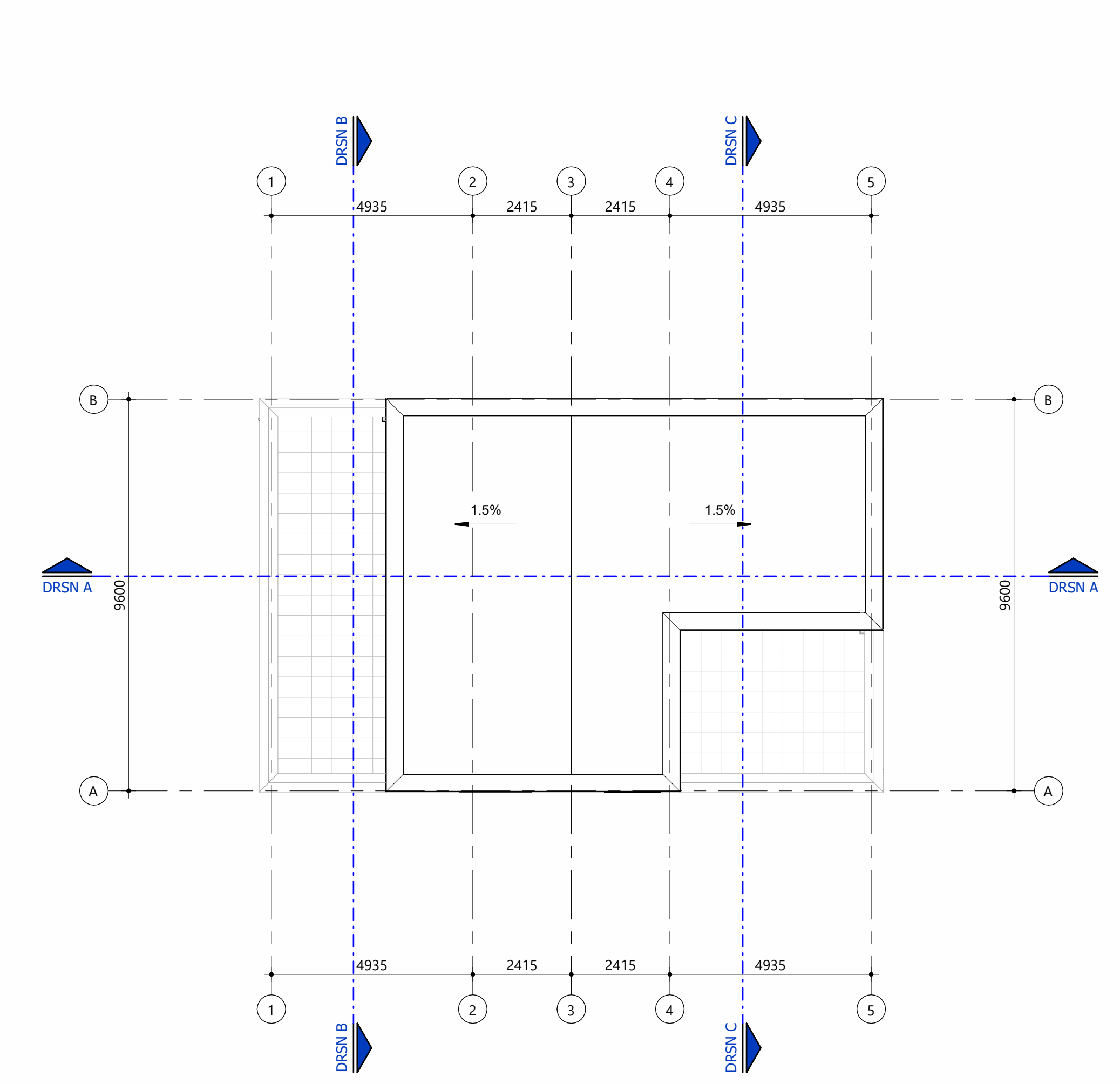
Plattegrond eerste verdieping

schaal 1:100



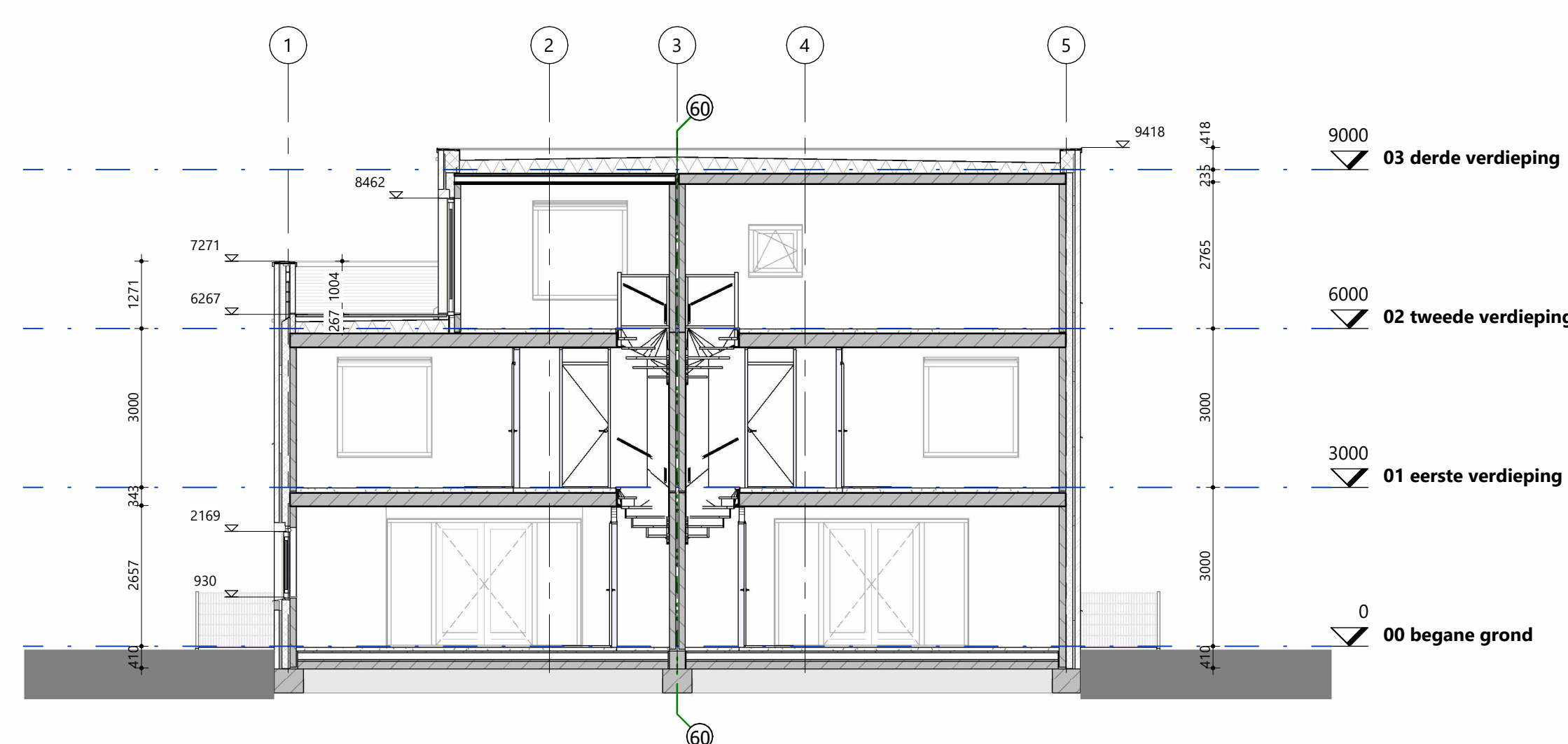
Plattegrond tweede verdieping

schaal 1:100



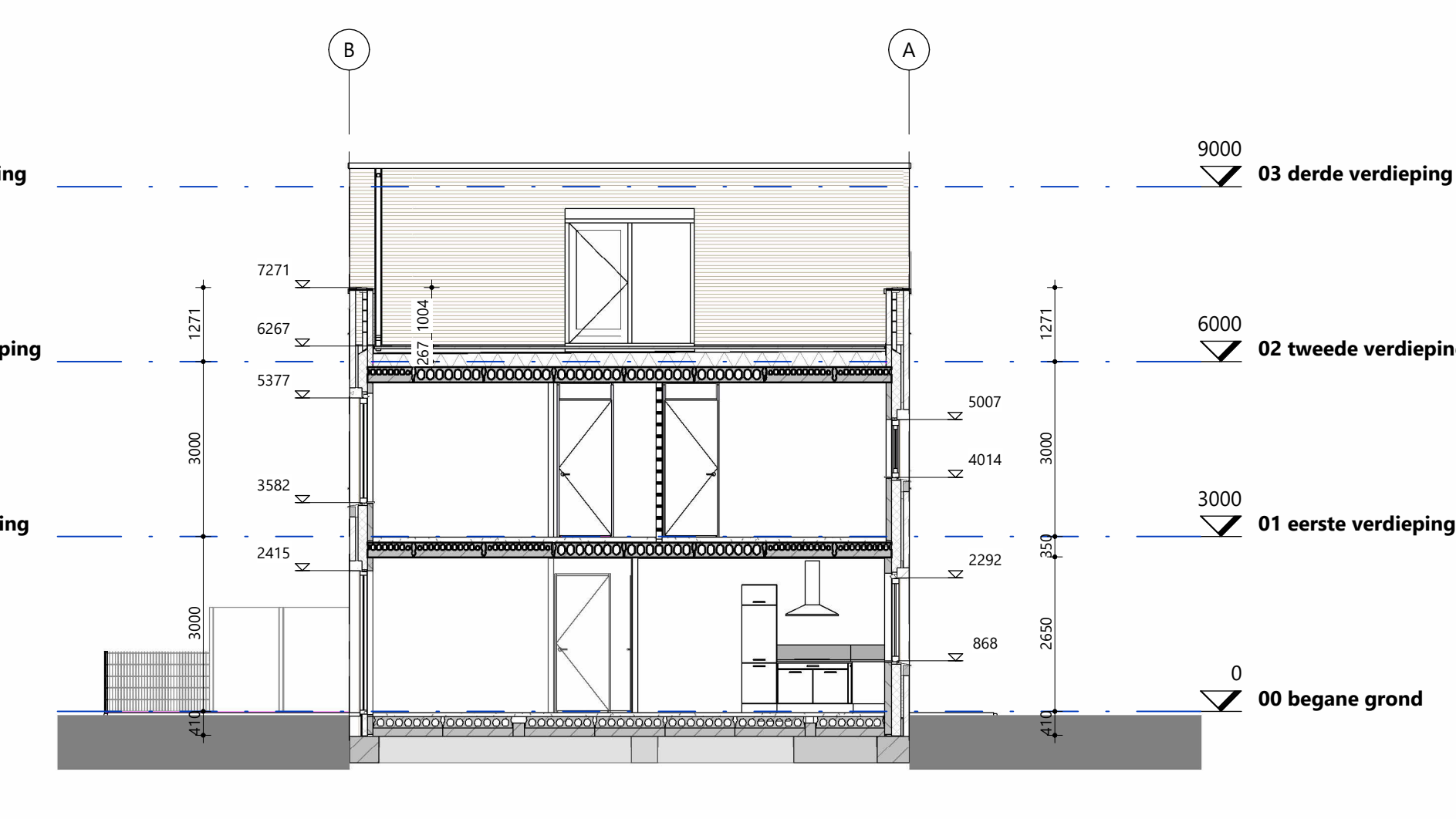
Plattegrond dakaanzicht

schaal 1:100



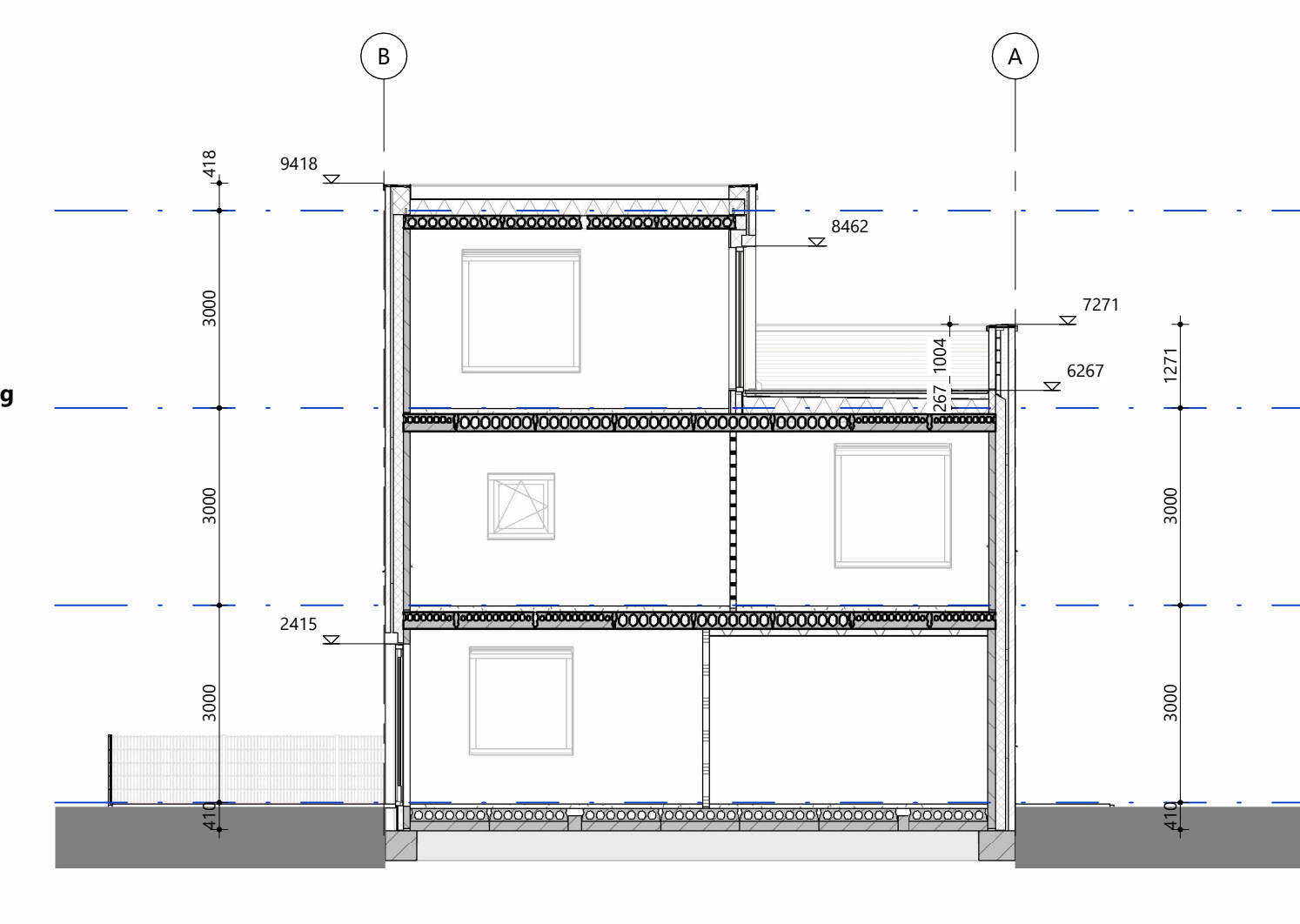
Doorsnede A-A

schaal 1:100



Doorsnede B-B

schaal 1:100



Doorsnede C-C

schaal 1:100

RENVOOI

- prefab beton wanden
- huutskeletbouw wanden
- waterdichte wandafwerking, wandtegels
- noodoverloop, posties en afmetingen conform opgave constructeur
- HWA hemelwaterafvoer
- KK opstelplaats kooktoestel
- MV woonhuis ventilator
- isolatie
- metselwerk
- cellenbeton
- opstelplaats wasmachine
- WD opstelplaats wasdroger
- WP warmtepomp

BRAND-/ ROOKCOMPARTIMENTERING

- Iedere woning is een brandcompartiment met een WBDBO 60 min.
- scheidingsconstructie 60 min. (WBDBO en WRD R200 (vlg's NEN 6075).
- scheidingsconstructie 30 min. (WBDBO en S200)
- rookmelder
- Een zijde van een constructieonderdeel die grenst aan de binnenlucht voldoet ten minste aan brandklasse D en rookklasse s2, bepaalt volgens NEN-EN 13501-1.
- Een zijde van een constructieonderdeel die grenst aan de buitenlucht voldoet min. aan brandklasse D. Tot een hoogte van 2,5m en boven een hoogte van 13m voldoet deze ten minste aan brandklasse B, bepaalt volgens NEN-EN 13501-1. Dit moet met testrapporten worden aangetoond.

CONSTRUCTIE

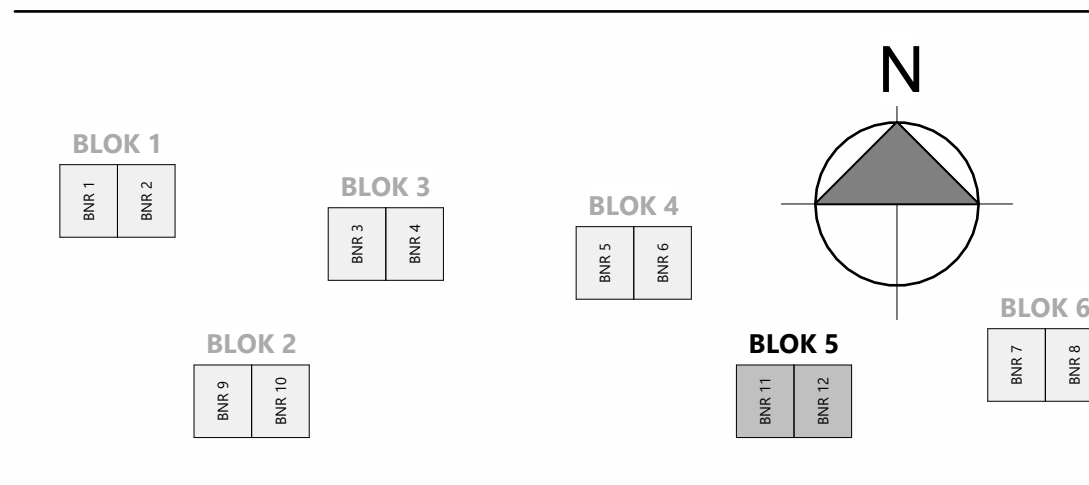
- Plaats en afmeting alle constructieve onderdelen volgens opgave constructeur.

INSTALLATIE

- Installaties volgens opgave installatie adviseur

PEIL

- Peil = bovenkant afgewerkte vloer began grond [= 1,20m + NAP]



WIJZIGINGEN

wijziging	datum	toezakende	omschrijving
A	2020-02-19	D. Lusseveld	projectnaam gewijzigd
B	2021-12-01	D. Lusseveld	opmerkingen 20211119 verwerkt
C	2024-05-17	M. Jager	opmerkingen verwerkt
D			

DAMAST
ARCHITECTS

IAA
Architecten

**NIEUWEGEIN, BLOKHOEVE - HOEVERIJK
50 APPARTEMENTEN EN 12 2[^]1-KAP WONINGEN**

aanwarchitect	opdrachtgever	taak
D. Peters (DAMAST architects)	Trobbé Wonen BV	Aanvraag omgevingsvergunning
projectarchitect	datum	status
D. Peters (DAMAST architects)	2020-02-14	Definitief
projectmanager	schaal	projectnummer
K.A. Remé March	1:100	2019036E
bouwlandge	formaat tekening	tekeningnummer
Ing. H.B.D. Lusseveld	A0	OV-105

WONINGEN BLOK 5 BOUWNUMMER 11-12

Wijziging Enschede
De Colferlaan 15-18
7514 BK Enschede
Nederland
T +31(0)53 485 44 44

Wijziging Amsterdam
Paal van Vlietengedraat 2d
1096 BK Amsterdam
Nederland
T +31(0)20 525 03 80

E info@iaa-architecten.nl
I www.iaa-architecten.nl