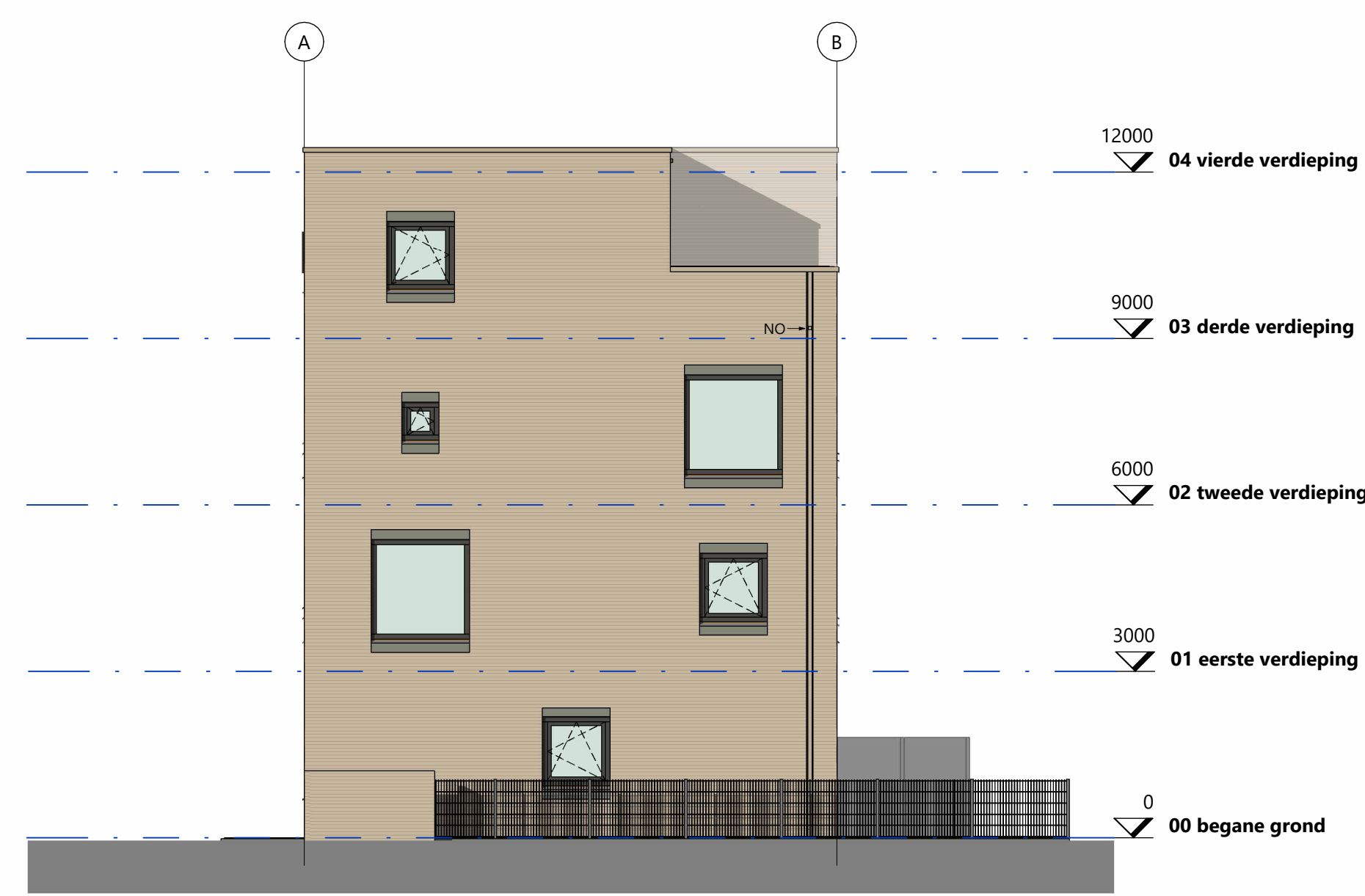




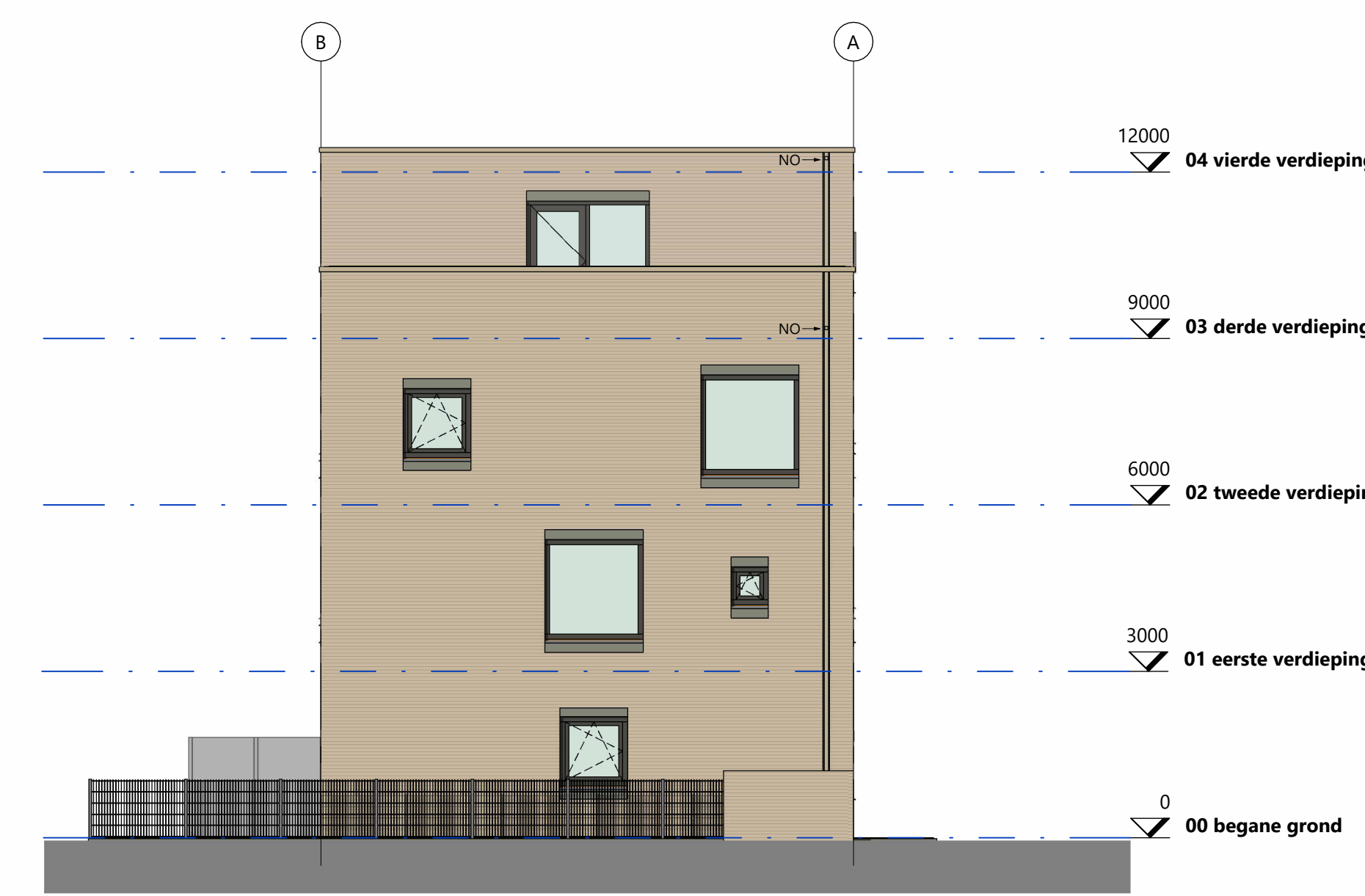
Gevelaanzicht zuidgevel
schaal 1:100



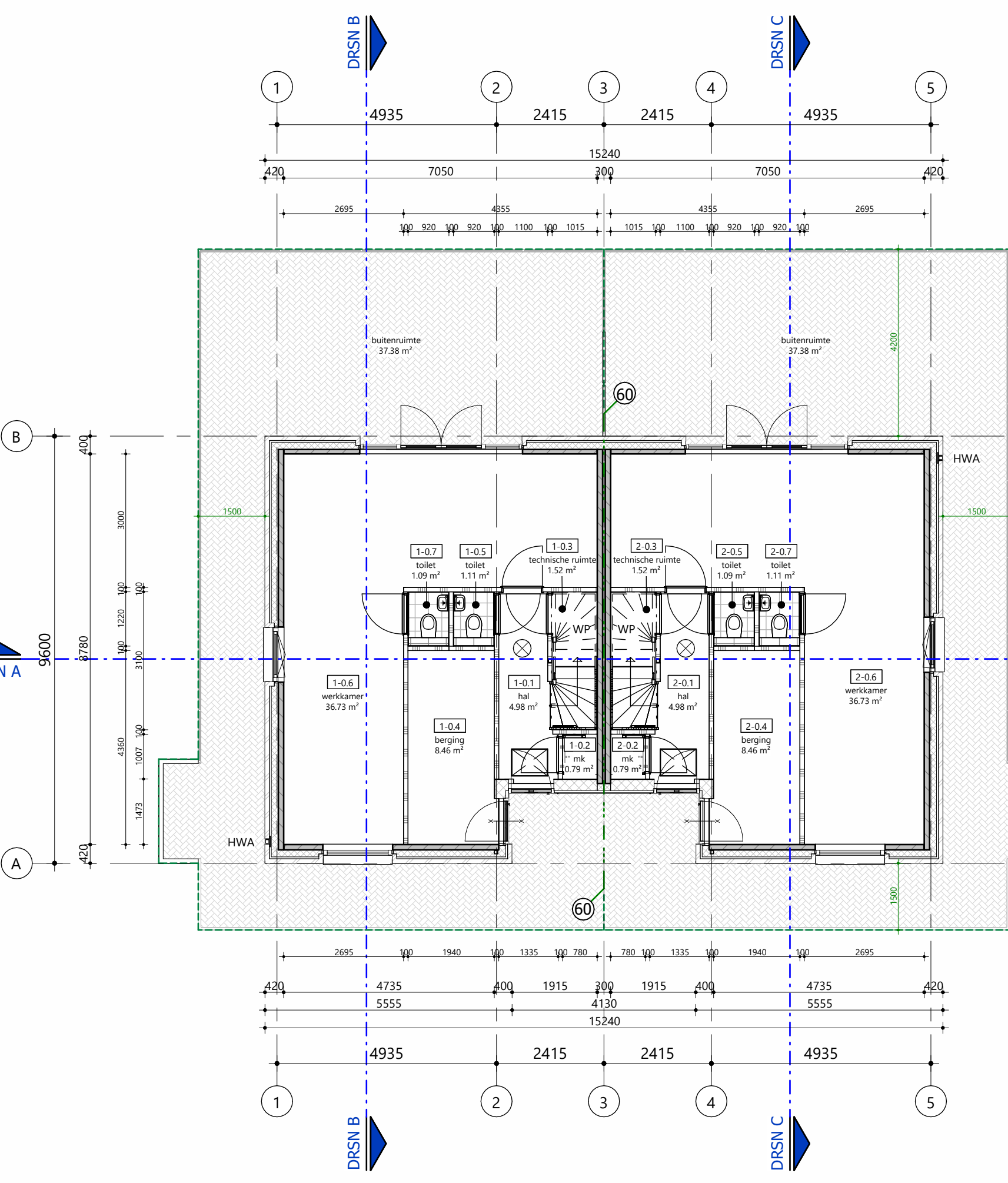
Gevelaanzicht oostgevel
schaal 1:100



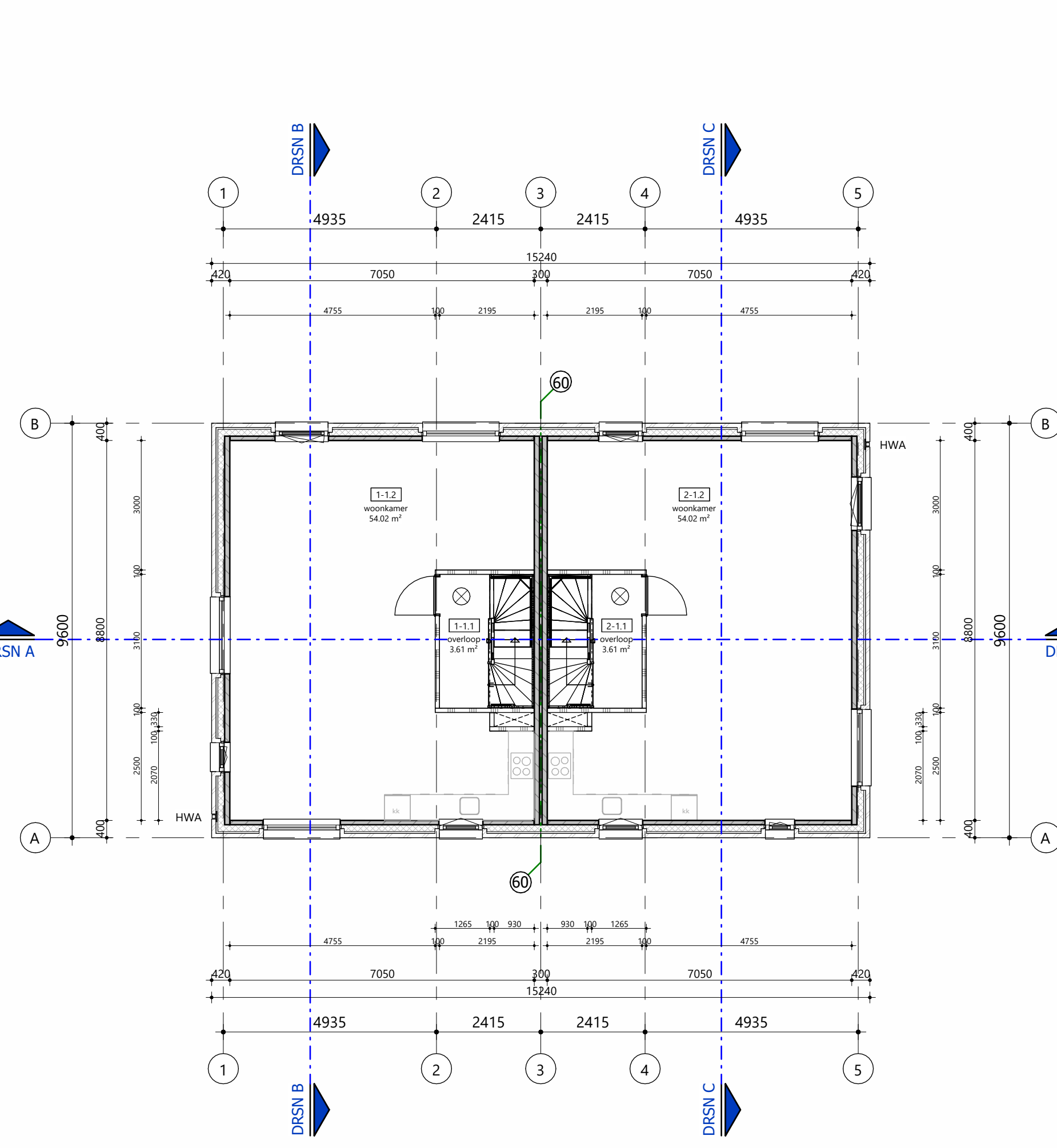
Gevelaanzicht noordgevel
schaal 1:100



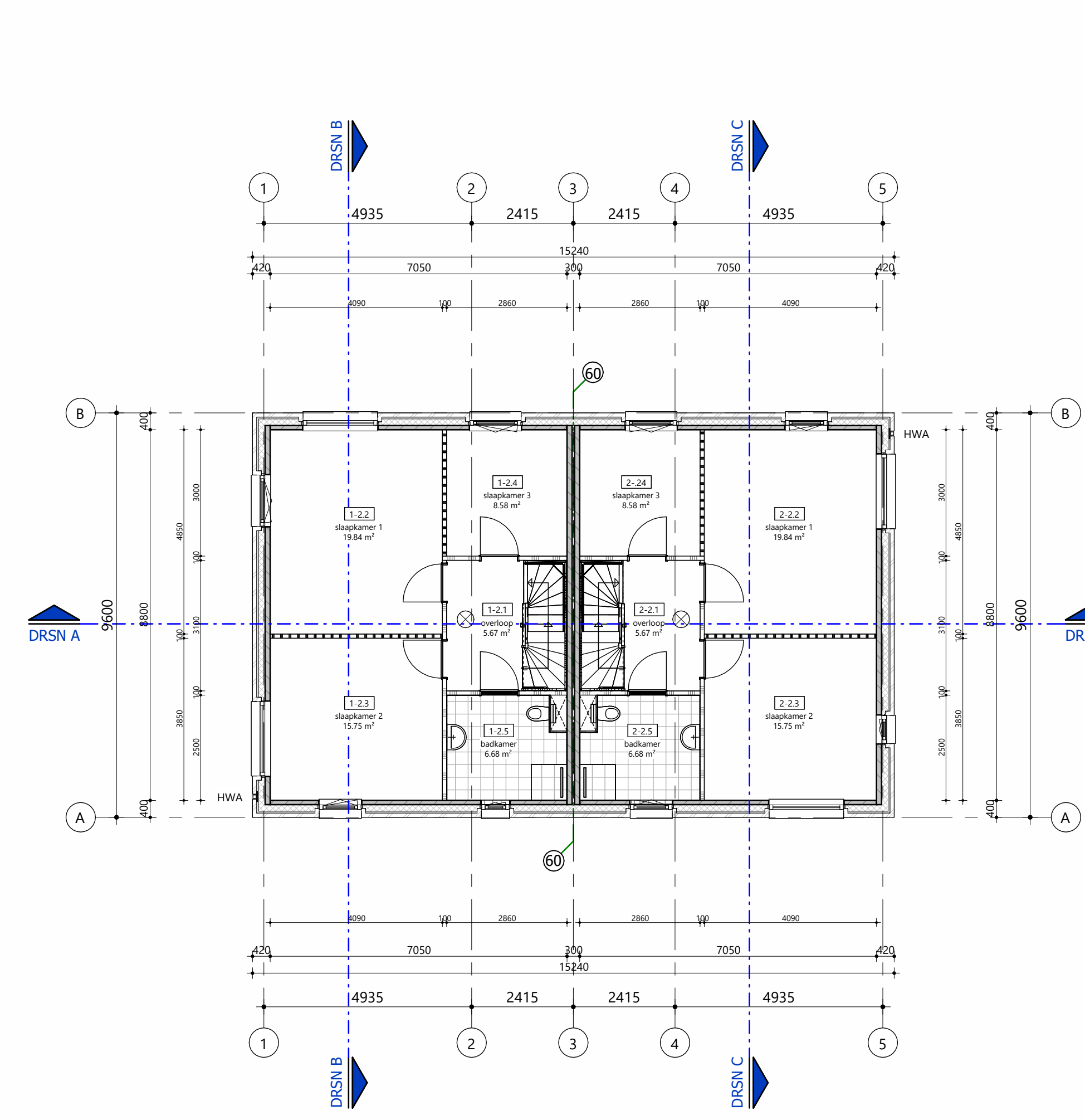
Gevelaanzicht westgevel
schaal 1:100



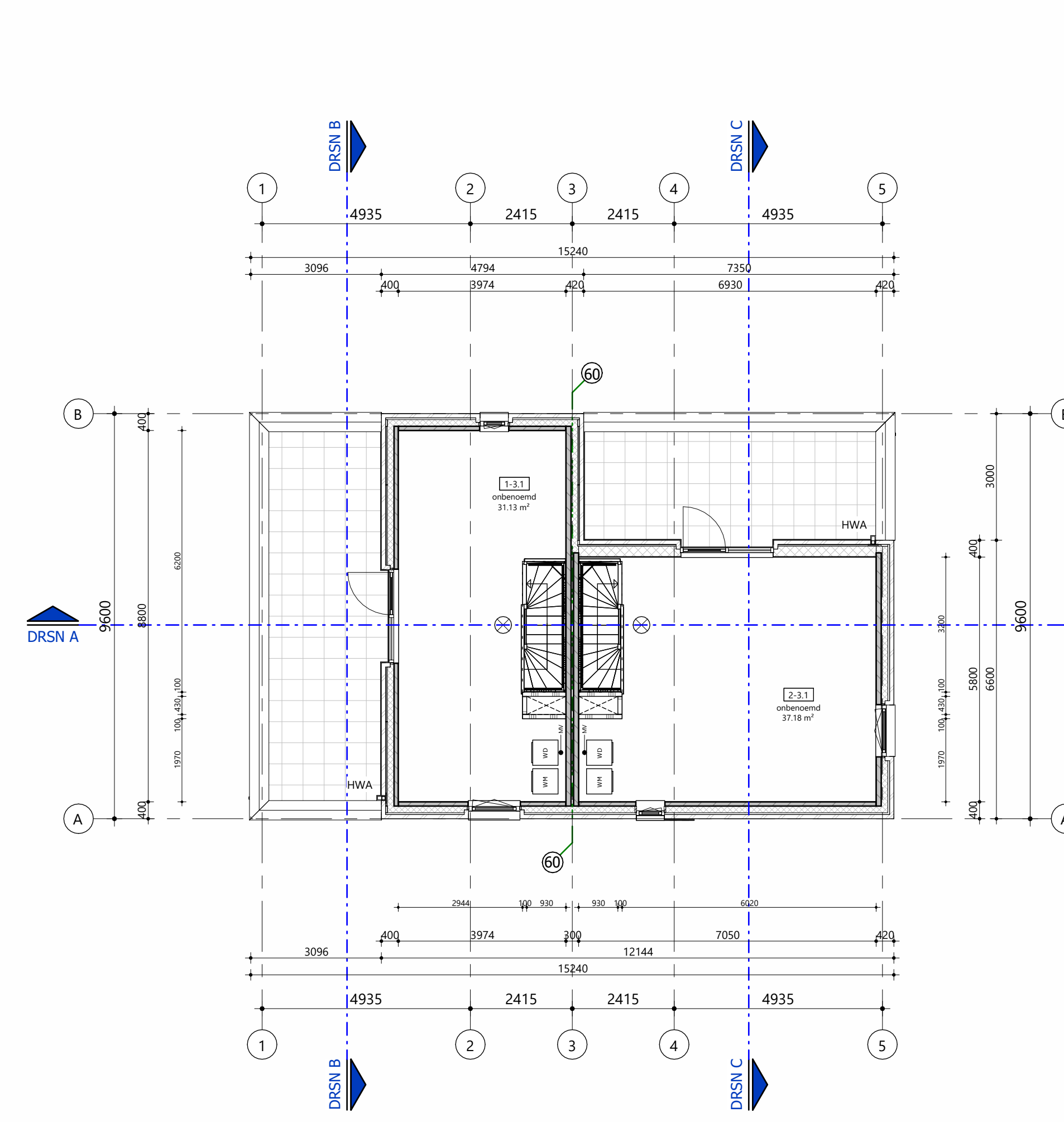
Plattegrond begane grond
schaal 1:100



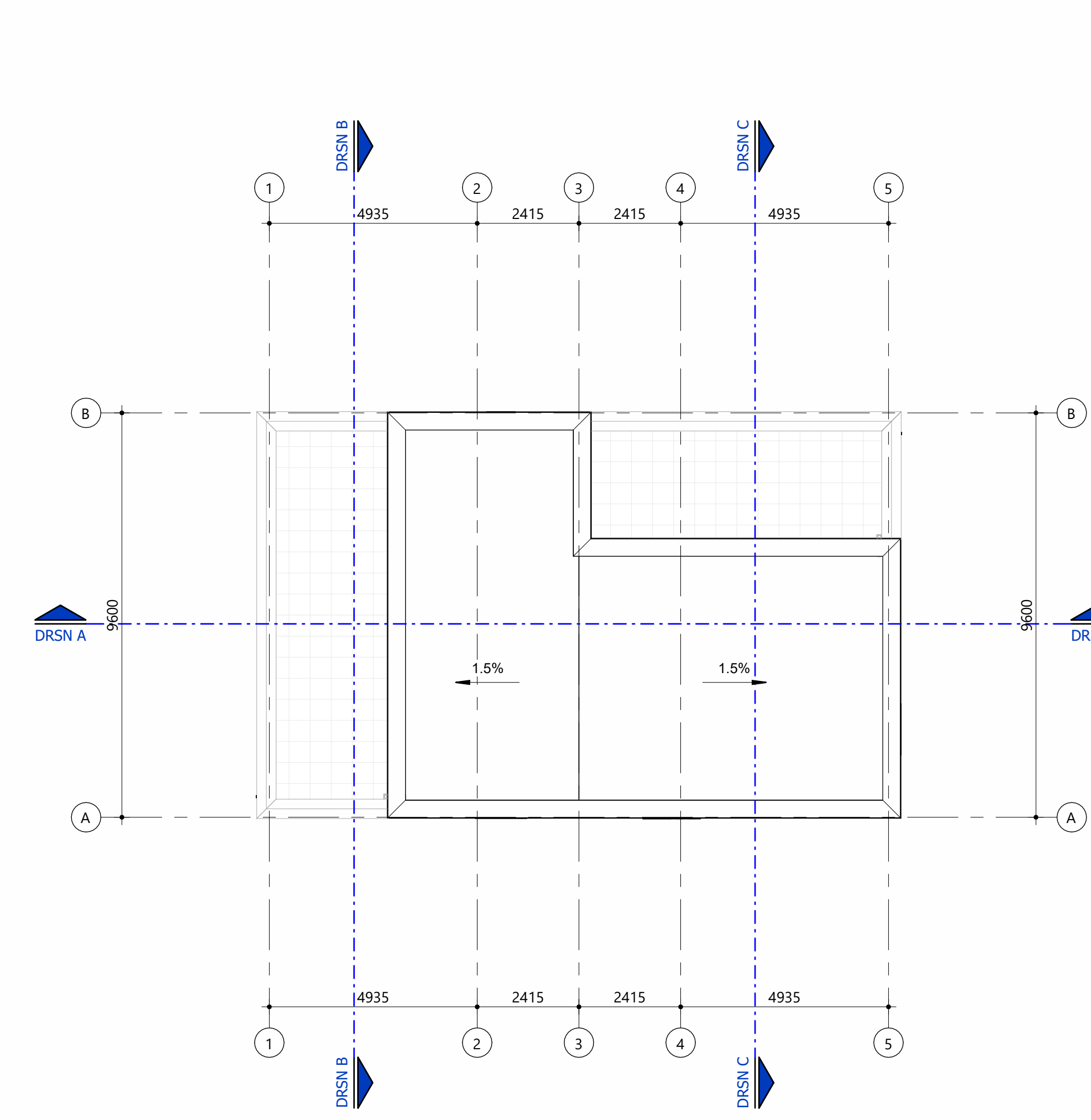
Plattegrond eerste verdieping
schaal 1:100



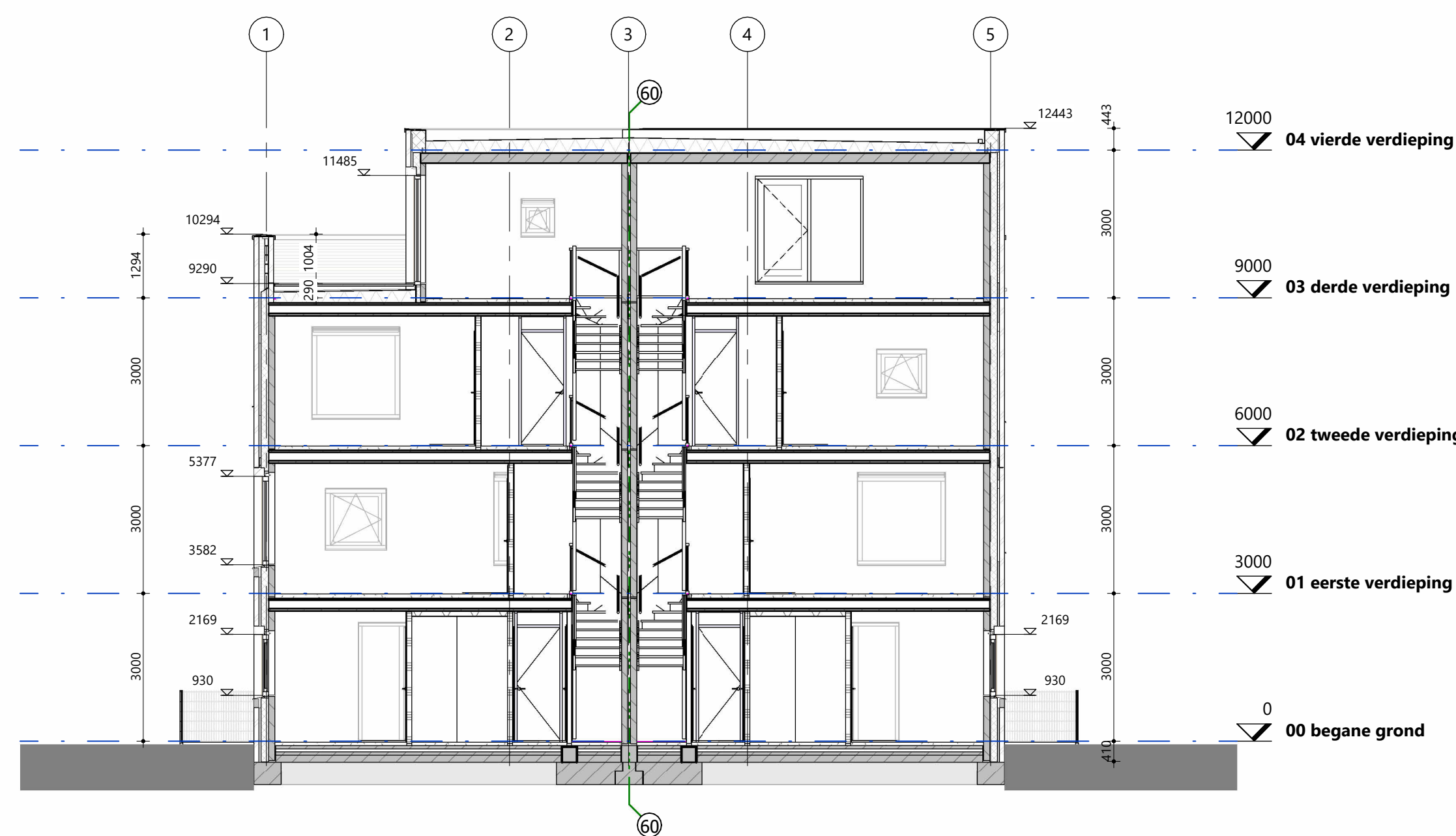
Plattegrond tweede verdieping
schaal 1:100



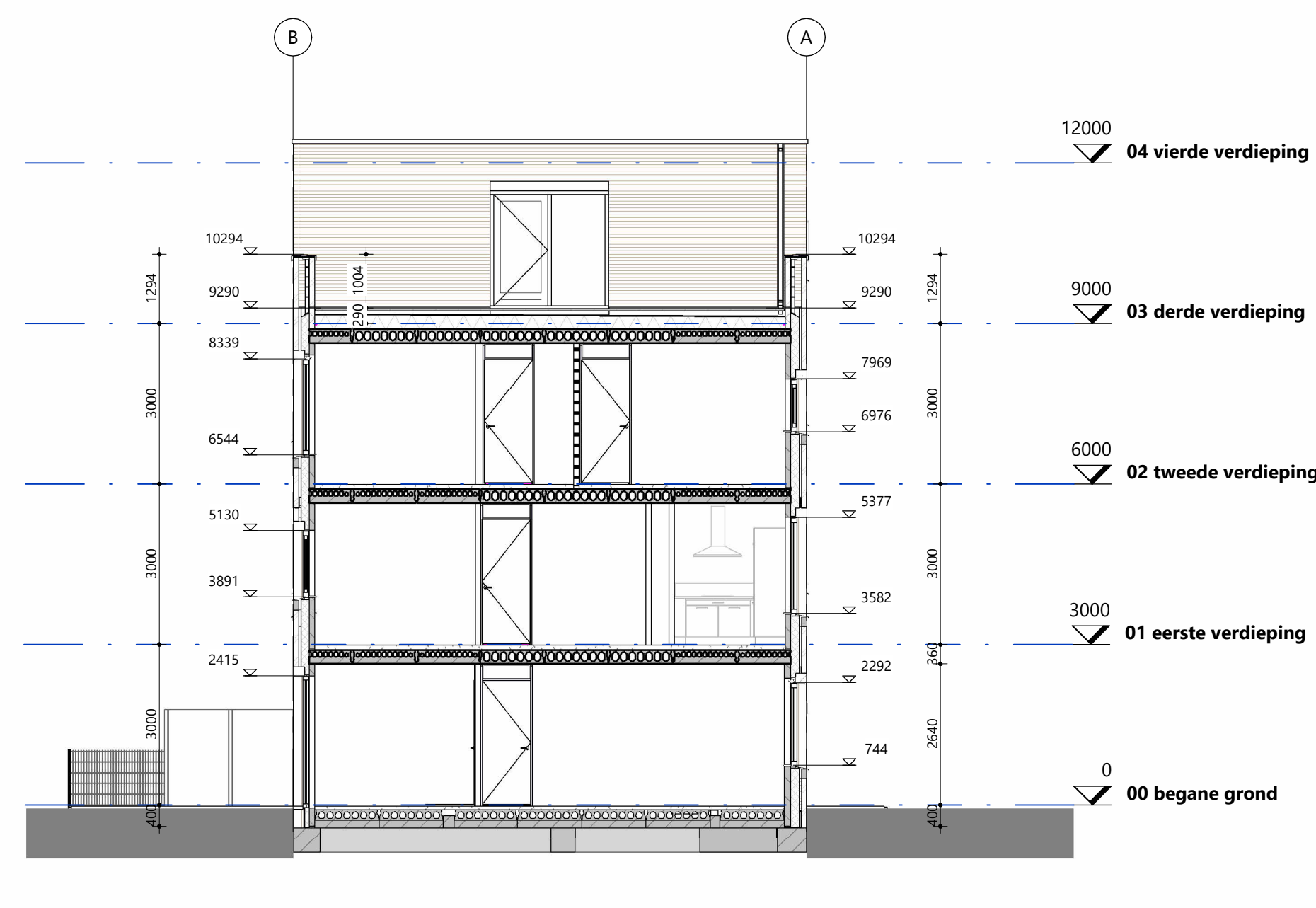
Plattegrond derde verdieping
schaal 1:100



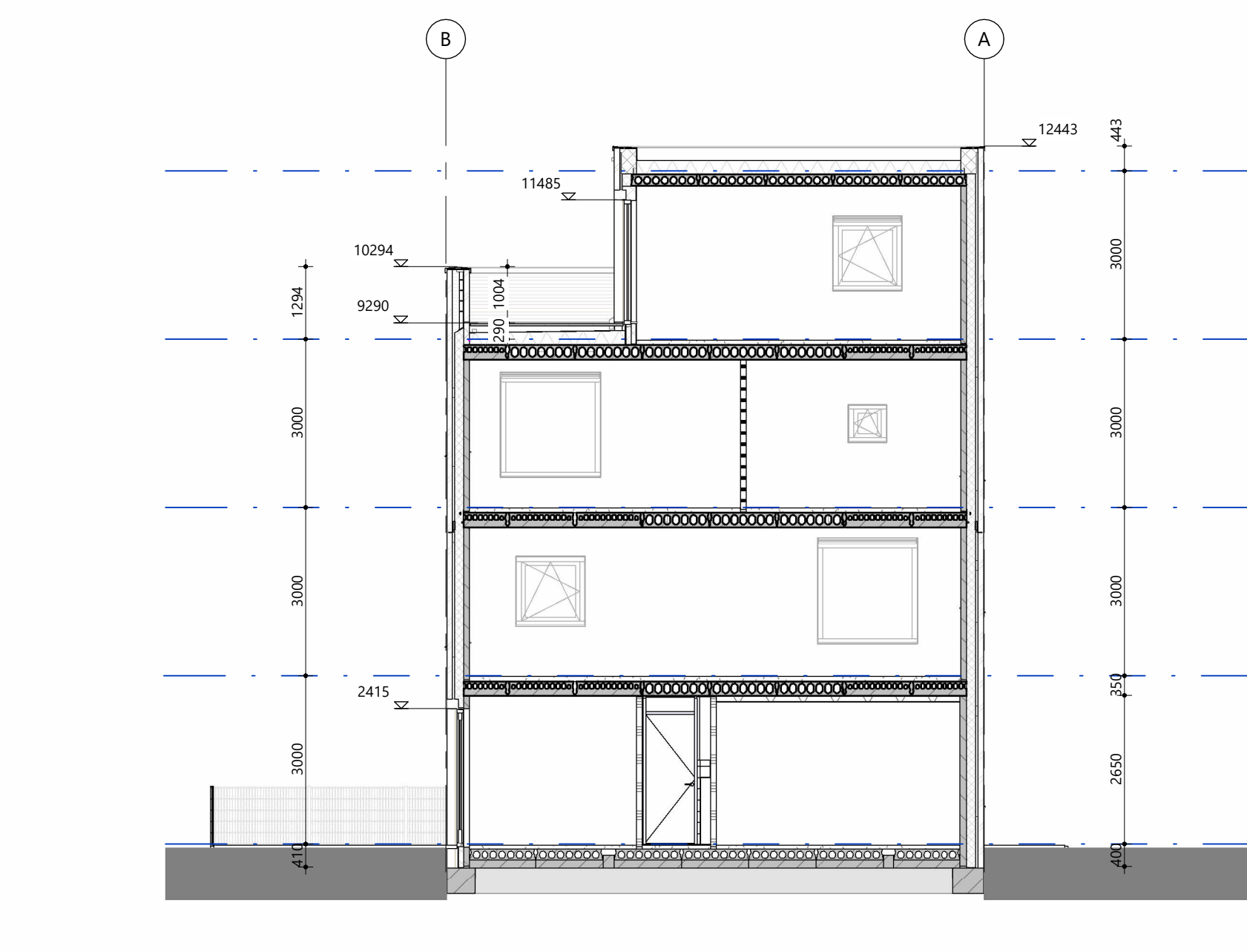
Plattegrond dakaanzicht
schaal 1:100



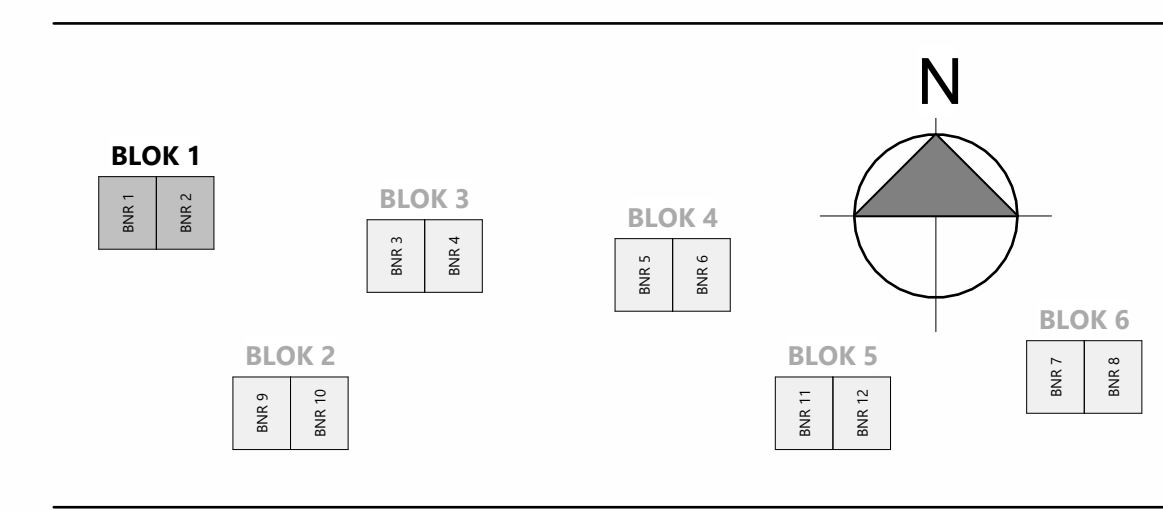
Doorsnede A-A
schaal 1:100



Doorsnede B-B
schaal 1:100



Doorsnede C-C
schaal 1:100



RENVOOI

▬	prefab beton wanden	▬	isolatie
▬	houskeletbouw wanden	▬	metaalwerk
▬	waterdichte wandafwerking, wandtegels	▬	cellenbeton
▬	waterdichte vloerafwerking, vloertegels		
NO	noodoverloop, posities en afmetingen conform opgave constructeur		
HWA	hemelwaterafvoer	WM	opstelplaats wasmachine
KK	opstelplaats kooktoestel	WD	opstelplaats wasdroger
MV	woonhuis ventilator	WP	warmtepomp

BRAND-/ ROOKCOMPARTIMENTERING

- Iedere woning is een brandcompartiment met een WBDBO 60 min.
- scheidingsconstructie 60 min. (WBDBO) en WRD R200 (vlgz NEN 6075).
- scheidingsconstructie 30 min. (WBDBO en S200).
- rookmelder

- Een zijde van een constructieonderdeel die grenst aan de binnenlucht voldoet ten minste aan brandklasse D en rookklasse s2, bepaalt volgens NEN-EN 13501-1.

- Een zijde van een constructieonderdeel die grenst aan de buitenlucht voldoet min. aan brandklasse D. Tot een hoogte van 2,5m en boven een hoogte van 13m voldoet deze ten minste aan brandklasse B, bepaalt volgens NEN-EN 13501-1. Dit moet met testrapporten worden aangetoond.

CONSTRUCTIE

- Plaats en afmeting alle constructieve onderdelen volgens opgave constructeur.

INSTALLATIE

- Installaties volgens opgave installatie adviseur

PEIL

- Peil = bovenkant afgewerkte vloer begane grond (= 1,20m + NAP)

DAMAST ARCHITECTS

IAA Architecten

WIJZIGINGEN

wijziging	datum	bovorkundige	omschrijving
A	2020-02-19	D. Lusseveld	projectnaam gewijzigd
B	2021-12-01	D. Lusseveld	opmerkingen 20211115 verwerkt
C	2021-05-18	M. Jager	opmerkingen verwerkt
D			

NIEUWEGEIN, BLOKHOEVE - HOEVE RIJK 50 APPARTEMENTEN EN 12 2^1-KAP WONINGEN

partenarchitect	opdrachtgever	locatie
partenarchitect	Trebbé Wonen BV	Aamruggen omringingsverving
projectnaam	datum	status
D. Peeters (DAMAST architect)	2020-02-14	Definitief
projectnummer	schets	projectnummer
R.A. Rees M&H	1:100	2019036E
bovorkundige	formaat tekening	tekeningnummer
imp. H.B.D. Lusseveld	A3-L	OV-101

WONINGEN BLOK 1 BOUWNUMMER 1-2