

RENVOOI BOUWBESLUIT

Gebruiksfuncties

Woonfunctie, kantoorfunctie bijeenkomstfunctie, overige gebruiksfunctie

Vloerafscheiding

Vloerafscheiding, afdeling 2.3

- Een vloerafscheiding heeft een hoogte van ten minste 1 m, gemeten vanaf de vloer.
- Een vloerafscheiding van een vloer die hoger ligt dan 13 m boven een aangrenzende vloer, het aansluitende terrein of het aansluitende water, heeft een hoogte van ten minste 1,2 m, gemeten vanaf de vloer.
- T.p.v. van een al dan niet beweegbaar raam is de hoogte van de afscheiding minimaal 0.85 m.

Trappen

Trappen, afdeling 2.5

- Hoofdtrap, voldoet aan art. 2.33 tabel 2.33 (reguliere trap, woonfunctie)
 - Breedte (minimaal) = 800mm
 - Aantrede (minimaal) = 220mm
 - Optrede (maximaal) = 188mm
- Vluchttrap, voldoet aan art. 2.33 tabel 2.33 (trap uitsluitend voor ontvluchten, alle gebruiksfuncties)
 - Breedte (minimaal) = 800mm
 - Aantrede (minimaal) = 185mm
 - Optrede (maximaal) = 210mm

Inbraakwerendheid

Deuren, ramen, kozijnen en vergelijkbare constructieonderdelen hebben een inbraakwerendheid, volgens weerstandsklasse 2, bepaald volgens NEN 5096.

Geluid

Bescherming tegen geleid van buiten, afdeling 3.1 (NEN 5077)

- Uitwendige scheidingsconstructie van een verblijfsgebied heeft een minimale geluidswering van 20 dB.

Bescherming tussen ruimte, afdeling 3.4 (NEN 5077)

- Het bepaalde karakteristieke lucht-geluidniveaverschil voor de geluidsoverdracht van een verblijfsruimte naar een andere verblijfsruimte van dezelfde woonfunctie is niet kleiner dan 32 dB.
- Het bepaalde gewogen contact-geluidniveau voor de geluidsoverdracht van een verblijfsruimte naar een andere verblijfsruimte van dezelfde woonfunctie is niet groter dan 79 dB.
- Het bovenstaande geldt niet indien de verblijfsruimten met elkaar in open verbinding staan, of indien de ene verblijfsruimte vanuit de andere rechtstreeks bereikbaar is door een deuropening.

Wering tegen vocht

Wering van vocht, afdeling 3.5

- De uitwendige scheidingsconstructie is, bepaal volgens NEN 2778, waterdicht.
- De scheidingsconstructie van een toiletruimte en badruimte bestaat uit een waterdicht materiaal die een volgens NEN 2778 bepaalde wateropname bezitten die gemiddeld niet groter is dan 0.01 kg/(m².s1/2) en op geen enkele plaats groter dan 0,2 kg/(m².s1/2).

Luchtverversing

Luchtverversing volgens afdeling 3.6 artikel 3.28 t/m 3.34 en NEN 1087 e.e.a. conform berekening.

Spuivoorziening

Een te bouwen bouwwerk heeft een voorziening voor het zo nodig snel kunnen afvoeren van sterk verontreinigde binnenlucht, conform berekening.

Bescherming tegen muizen en ratten

Bescherming tegen ratten en muizen afdeling 3.10

- Een uitwendige scheidingsconstructie heeft geen openingen die breder zijn dan 0,01 m. Dit geldt niet voor een afsluitbare opening en een uitmonding van:
 - Een afvoervoorziening voor luchtverversing;
 - Een afvoervoorziening voor rook, en;
 - Een ont- en beluchting van een afvoervoorziening voor huishoudelijk afval.

Dachtlicht

Daglichtvoorziening volgens afdeling 3.11 (NEN 2057)

- Een verblijfsgebied heeft een volgens NEN 2057 bepaalde equivalente daglichtoppervlakte in m² waarvan de getalswaarde niet kleiner is dan de hieronder aangegeven getalswaarde deel van de vloeroppervlakte in m² van dat verblijfsgebied.
 - Woonfunctie = 10,0 %
 - Kantoorfunctie = 2,5 %
- Een verblijfsruimte heeft een volgens NEN 2057 bepaalde equivalente daglichtoppervlakte die niet kleiner 0,5 m².

Oppervlakteberekening

Verblijfsgebied: afdeling 4.1

- Ten minste 55% van de gebruiksoppervlakte van een gebruiksfunctie is verblijfsgebied.

Afmetingen verblijfsgebieden en verblijfsruimte

- Een verblijfsgebied heeft een vloeroppervlakte van ten minste 5m².
- Een verblijfsgebied heeft ten minste een breedte van 1,8 m².
- Een verblijfsgebied en een verblijfsruimte hebben ten minste een hoogte boven de vloer van 2,6 m.

Buitenberging

Buitenberging, afdeling 4.5

- De woonfunctie heeft een afsluitbare bergruimte om fietsen beschermd tegen weer en wind te kunnen opbergen.
- Een woonfunctie met een gebruiksoppervlakte van niet meer dan 50 m² heeft een gemeenschappelijk bergruimte met een vloeroppervlakte van ten minste 1,5 m² per woonfunctie.
- De bergruimte is vanaf de openbare weg rechtstreeks bereikbaar via het aansluitende terrein.

Buitenruimte

Buitenberging, afdeling 4.6

- Een woonfunctie met een gebruiksoppervlakte van niet meer dan 50 m² heeft een gemeenschappelijk buitenruimte met een vloeroppervlakte van ten minste 1,0 m² per woonfunctie.

Bereikbaarheid en toegankelijkheid

- De vrije doorgang is tenminste: b x h: 850 x 2300 mm.

Energiezuinigheid

Energiezuinghied, afdeling 5.1

- Thermische isolatie (conform NEN 1068)
 - Beganegrondvloeren, met een minimum van 3,7 m².K/W.
 - Buitenwanden, met een minimum van 4,7 m².K/W.
 - Daken conform rechtens verkregen niveau, met een minimum van 6,3 m².K/W.
 - Ramen, deuren en kozijnen hebben een volgens NEN 1068 bepaalde warmtedoorgangscoefficiënt van ten hoogste 2,2 W/m²•K. De gemiddelde warmtedoorgangscoefficiënt van de ramen, deuren en kozijnen is ten hoogste 1,65 W/m²•K.

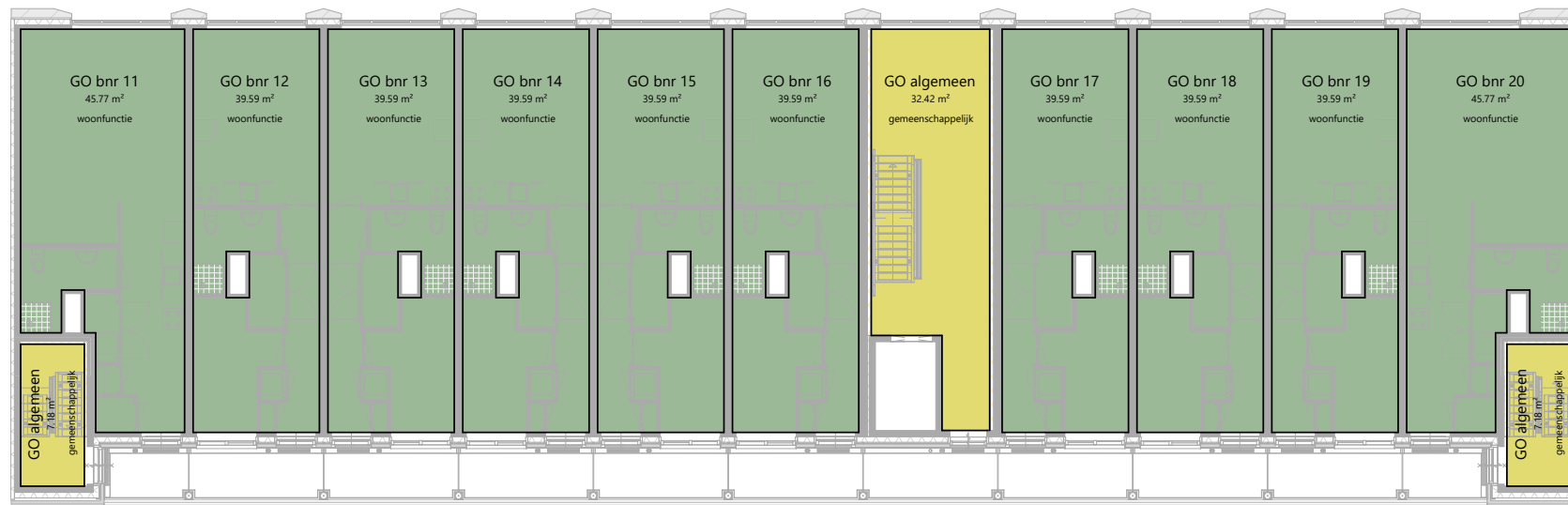
wijziging	datum	bouwkundige	omschrijving
A	2020-02-19	D. Lusseveld	opmerkingen Trebbe d.d. 2020-02-17 verwerkt
B	2021-12-01	D. Lusseveld	opmerkingen 20211119 verwerkt
C	2023-07-07	D. Lusseveld	definitief
D	2024-04-23	M. Jager	diverse opmerkingen verwerkt

WIJZIGINGEN

opdrachtgever	ontwerp	fase
Trebbe Wonen B.V.	D. Peters (DAMAST architects)	Aanvraag omgevingsvergunning
partner	datum	status
-	2020-01-31	Definitief
projectmanager	schaal	projectnummer
R.A. Rens MArch	n.v.t.	2019036E
bouwkundige	formaat tekening	tekeningnummer
ing. H.B.D. Lusseveld	A3	OV-710

APPARTEMENTEN BOUWBESLUIT

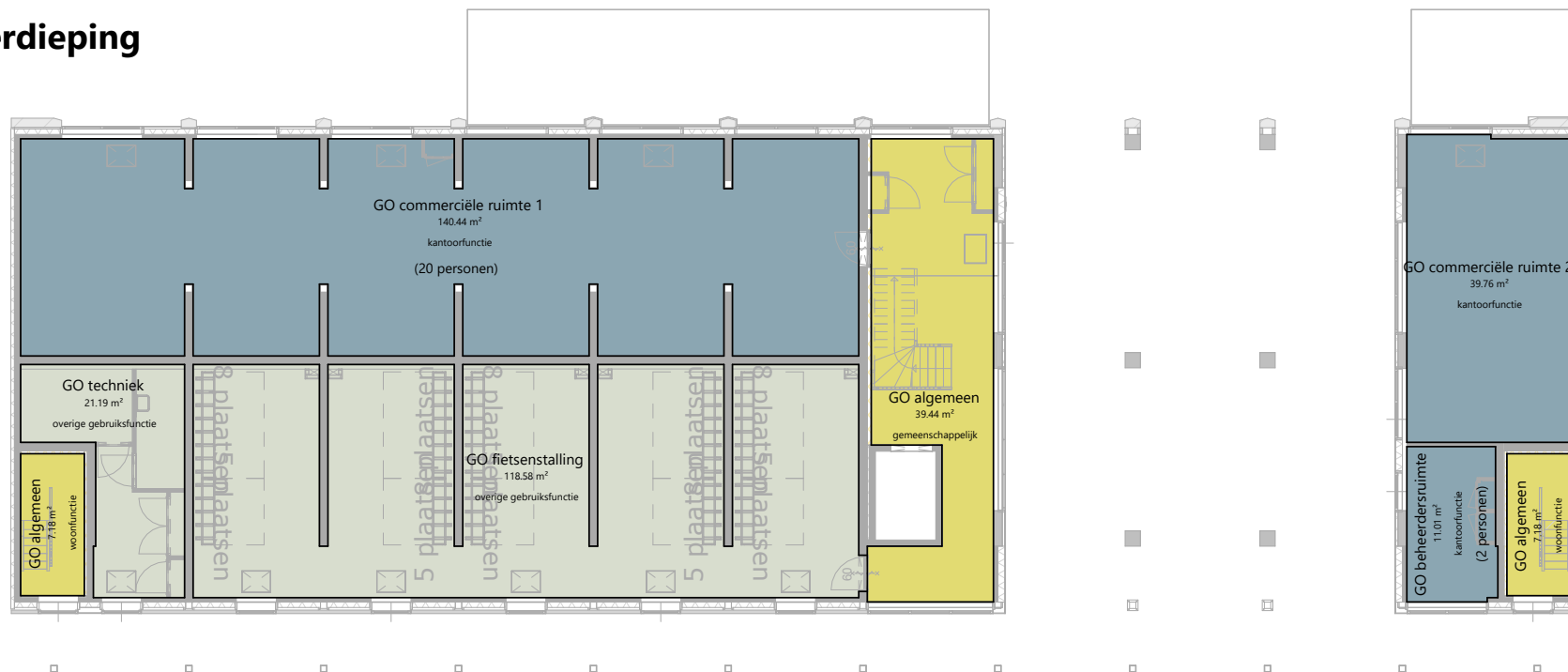
project locatie op projectschijf



tweede verdieping



eerste verdieping



begane grond

Area Schedule (GO) algemeen		
Gebruiksfunctie	Name	Area
gemeenschappelijk	GO algemeen	39.44 m ²
gemeenschappelijk	GO algemeen	7.18 m ²
gemeenschappelijk	GO algemeen	7.18 m ²
gemeenschappelijk	GO algemeen	32.24 m ²
gemeenschappelijk	GO algemeen	7.18 m ²
gemeenschappelijk	GO algemeen	7.18 m ²
gemeenschappelijk	GO algemeen	32.42 m ²
gemeenschappelijk	GO algemeen	7.18 m ²
gemeenschappelijk	GO algemeen	7.18 m ²
gemeenschappelijk	GO algemeen	32.42 m ²
gemeenschappelijk	GO algemeen	7.18 m ²
gemeenschappelijk	GO algemeen	7.18 m ²
gemeenschappelijk	GO algemeen	32.42 m ²
gemeenschappelijk	GO algemeen	7.18 m ²
gemeenschappelijk	GO algemeen	7.18 m ²
gemeenschappelijk	GO algemeen	287.56 m ²

Area Schedule (GO)		
Gebruiksfunctie	Name	Area
kantoorfunctie	GO beheerdersruimte	11.01 m ²
kantoorfunctie	GO commerciële ruimte 1	140.44 m ²
kantoorfunctie	GO commerciële ruimte 2	39.76 m ²
		191.21 m ²
overige gebruiksfunctie	GO fietsstalling	118.58 m ²
overige gebruiksfunctie	GO techniek	21.19 m ²
		139.77 m ²

woonfunctie	GO bnr 01	45.77 m ²
woonfunctie	GO bnr 02	39.59 m ²
woonfunctie	GO bnr 03	39.59 m ²
woonfunctie	GO bnr 04	39.59 m ²
woonfunctie	GO bnr 05	39.59 m ²
woonfunctie	GO bnr 06	39.59 m ²
woonfunctie	GO bnr 07	39.48 m ²
woonfunctie	GO bnr 08	39.48 m ²
woonfunctie	GO bnr 09	39.48 m ²
woonfunctie	GO bnr 10	45.71 m ²
woonfunctie	GO bnr 11	45.77 m ²
woonfunctie	GO bnr 12	39.59 m ²
woonfunctie	GO bnr 13	39.59 m ²
woonfunctie	GO bnr 14	39.59 m ²
woonfunctie	GO bnr 15	39.59 m ²
woonfunctie	GO bnr 16	39.59 m ²
woonfunctie	GO bnr 17	39.59 m ²
woonfunctie	GO bnr 18	39.59 m ²
woonfunctie	GO bnr 19	39.59 m ²
woonfunctie	GO bnr 20	45.77 m ²
woonfunctie	GO bnr 21	45.77 m ²
woonfunctie	GO bnr 22	39.59 m ²
woonfunctie	GO bnr 23	39.59 m ²
woonfunctie	GO bnr 24	39.59 m ²
woonfunctie	GO bnr 25	39.59 m ²
woonfunctie	GO bnr 26	39.59 m ²
woonfunctie	GO bnr 27	39.59 m ²
woonfunctie	GO bnr 28	39.59 m ²
woonfunctie	GO bnr 29	39.59 m ²
woonfunctie	GO bnr 30	45.77 m ²
woonfunctie	GO bnr 31	45.77 m ²
woonfunctie	GO bnr 32	39.59 m ²
woonfunctie	GO bnr 33	39.59 m ²
woonfunctie	GO bnr 34	39.59 m ²
woonfunctie	GO bnr 35	39.59 m ²
woonfunctie	GO bnr 36	39.59 m ²
woonfunctie	GO bnr 37	39.59 m ²
woonfunctie	GO bnr 38	39.59 m ²
woonfunctie	GO bnr 39	39.59 m ²
woonfunctie	GO bnr 40	45.77 m ²
woonfunctie	GO bnr 41	45.77 m ²
woonfunctie	GO bnr 42	39.59 m ²
woonfunctie	GO bnr 43	39.59 m ²
woonfunctie	GO bnr 44	39.59 m ²
woonfunctie	GO bnr 45	39.59 m ²
woonfunctie	GO bnr 46	39.59 m ²
woonfunctie	GO bnr 47	39.59 m ²
woonfunctie	GO bnr 48	39.59 m ²
woonfunctie	GO bnr 49	39.59 m ²
woonfunctie	GO bnr 50	45.77 m ²
		2041.00 m ²
		2371.98 m ²

IAA Engineering

50 APPARTEMENTEN NIEUWEGEIN

■ vestiging Enschede
 De Coöperatie 15-10
 7514 JK Enschede
 Nederland
 T +31(0)53 480 44 44
 E info@iaa-architecten.nl
 I www.iaa-architecten.nl

datum	gewijzigd
2020-01-31	2024-04-23
schaal	projectnummer
1:200	2019036E
formaat tekening	tekeningnummer
A3	OV-710.01

GEBRUIKSOPPERVLAKTE - BG / 01 / 02



vijfde verdieping



vierde verdieping



derde verdieping

IAA Engineering

50 APPARTEMENTEN NIEUWEGEIN

■ vestiging Enschede De Coöperatie 15-10 7514 JK Enschede Nederland T +31(0)53 480 44 44 E info@iaa-architecten.nl I www.iaa-architecten.nl	datum	gewijzigd
	2020-01-31	2024-04-23
	schaal	projectnummer
	1:200	2019036E
	formaat tekening	tekeningnummer
	A3	OV-710.02

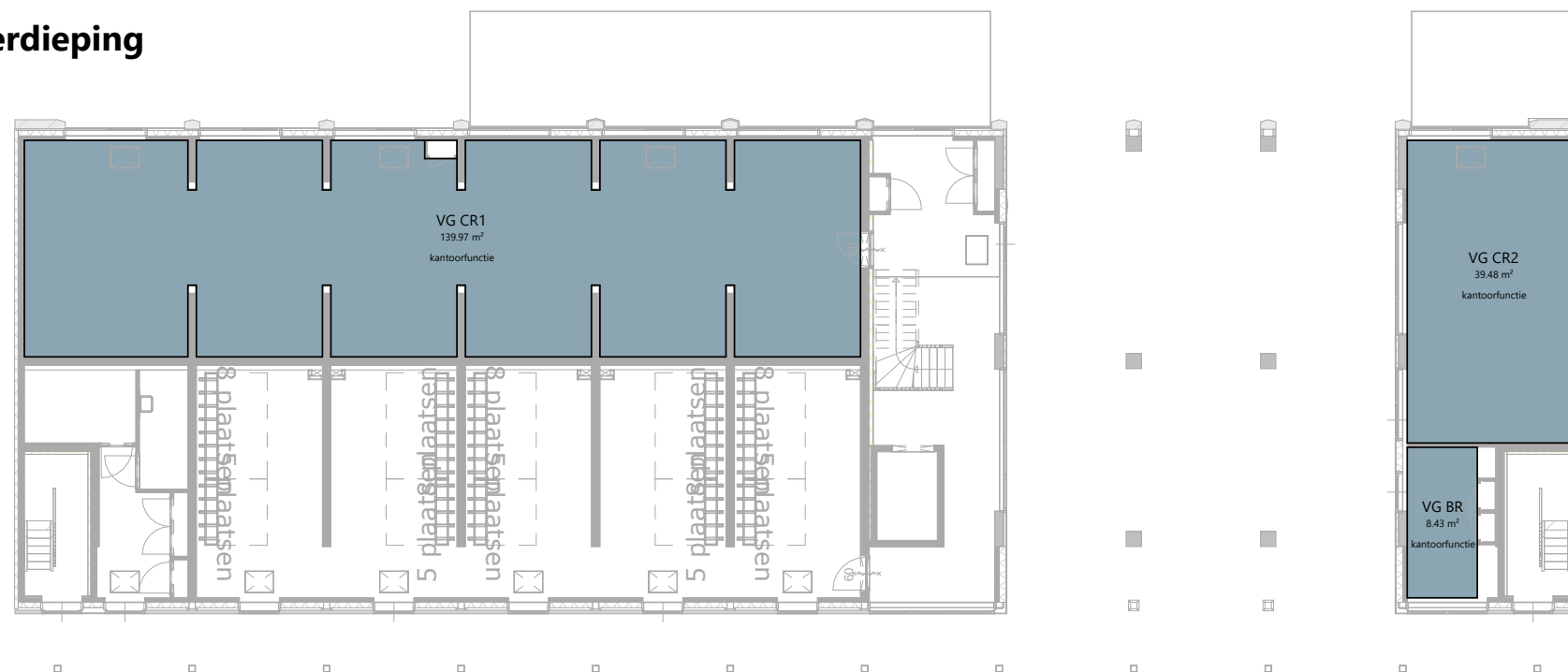
GEBRUIKSOPPERVLAKTE - 03 / 04 / 05



tweede verdieping



eerste verdieping



begane grond

Area Schedule (VG / FG)		
Gebruiksfunctie	Name	Area
woonfunctie	VG 01.1	29.00 m ²
woonfunctie	VG 02.1	17.68 m ²
woonfunctie	VG 02.2	5.13 m ²
woonfunctie	VG 03.1	17.68 m ²
woonfunctie	VG 03.2	5.13 m ²
woonfunctie	VG 04.1	17.68 m ²
woonfunctie	VG 04.2	5.13 m ²
woonfunctie	VG 05.1	17.68 m ²
woonfunctie	VG 05.2	5.13 m ²
woonfunctie	VG 06.1	17.68 m ²
woonfunctie	VG 06.2	5.13 m ²
woonfunctie	VG 07.1	17.63 m ²
woonfunctie	VG 07.2	5.13 m ²
woonfunctie	VG 08.1	17.63 m ²
woonfunctie	VG 08.2	5.13 m ²
woonfunctie	VG 09.1	17.63 m ²
woonfunctie	VG 09.2	5.13 m ²
woonfunctie	VG 10.1	29.00 m ²
woonfunctie	VG 11.1	29.00 m ²
woonfunctie	VG 12.1	17.68 m ²
woonfunctie	VG 12.2	5.13 m ²
woonfunctie	VG 13.1	17.68 m ²
woonfunctie	VG 13.2	5.13 m ²
woonfunctie	VG 14.1	17.68 m ²
woonfunctie	VG 14.2	5.13 m ²
woonfunctie	VG 15.1	17.68 m ²
woonfunctie	VG 15.2	5.13 m ²
woonfunctie	VG 16.1	17.68 m ²
woonfunctie	VG 16.2	5.13 m ²
woonfunctie	VG 17.1	17.63 m ²
woonfunctie	VG 17.2	5.13 m ²
woonfunctie	VG 18.1	17.63 m ²
woonfunctie	VG 18.2	5.13 m ²
woonfunctie	VG 19.1	17.63 m ²
woonfunctie	VG 19.2	5.13 m ²
woonfunctie	VG 20.1	29.00 m ²
woonfunctie	VG 21.1	32.47 m ²
woonfunctie	VG 22.1	17.68 m ²

Area Schedule (VG / FG)		
Gebruiksfunctie	Name	Area
woonfunctie	VG 22.2	5.13 m ²
woonfunctie	VG 23.1	17.68 m ²
woonfunctie	VG 23.2	5.13 m ²
woonfunctie	VG 24.1	17.68 m ²
woonfunctie	VG 24.2	5.13 m ²
woonfunctie	VG 25.1	17.68 m ²
woonfunctie	VG 25.2	5.13 m ²
woonfunctie	VG 26.1	17.68 m ²
woonfunctie	VG 26.2	5.13 m ²
woonfunctie	VG 27.1	17.68 m ²
woonfunctie	VG 27.2	5.13 m ²
woonfunctie	VG 28.1	17.68 m ²
woonfunctie	VG 28.2	5.13 m ²
woonfunctie	VG 29.1	17.68 m ²
woonfunctie	VG 29.2	5.13 m ²
woonfunctie	VG 30.1	32.47 m ²
woonfunctie	VG 31.1	32.47 m ²
woonfunctie	VG 32.1	17.68 m ²
woonfunctie	VG 32.2	5.13 m ²
woonfunctie	VG 33.1	17.68 m ²
woonfunctie	VG 33.2	5.13 m ²
woonfunctie	VG 34.1	17.68 m ²
woonfunctie	VG 34.2	5.13 m ²
woonfunctie	VG 35.1	17.68 m ²
woonfunctie	VG 35.2	5.13 m ²
woonfunctie	VG 36.1	17.68 m ²
woonfunctie	VG 36.2	5.13 m ²
woonfunctie	VG 37.1	17.68 m ²
woonfunctie	VG 37.2	5.13 m ²
woonfunctie	VG 38.1	17.68 m ²
woonfunctie	VG 38.2	5.13 m ²
woonfunctie	VG 39.1	17.68 m ²
woonfunctie	VG 39.2	5.13 m ²
woonfunctie	VG 40.1	32.47 m ²
woonfunctie	VG 41.1	32.47 m ²
woonfunctie	VG 42.1	17.68 m ²
woonfunctie	VG 42.2	5.13 m ²
woonfunctie	VG 43.1	17.68 m ²
woonfunctie	VG 43.2	5.13 m ²
woonfunctie	VG 44.1	17.68 m ²
woonfunctie	VG 44.2	5.13 m ²
woonfunctie	VG 45.1	17.68 m ²
woonfunctie	VG 45.2	5.13 m ²
woonfunctie	VG 46.1	17.68 m ²
woonfunctie	VG 46.2	5.13 m ²
woonfunctie	VG 47.1	17.68 m ²
woonfunctie	VG 47.2	5.13 m ²
woonfunctie	VG 48.1	17.68 m ²
woonfunctie	VG 48.2	5.13 m ²
woonfunctie	VG 49.1	17.68 m ²
woonfunctie	VG 49.2	5.13 m ²
woonfunctie	VG 50.1	32.47 m ²
kantoorfunctie	VG BR	8.43 m ²
kantoorfunctie	VG CR1	139.97 m ²
kantoorfunctie	VG CR2	39.48 m ²
		1410.61 m ²

IAA Engineering

50 APPARTEMENTEN NIEUWEGEIN

■ vestiging Enschede
 De Coöperatie 15-10
 7514 JK Enschede
 Nederland
 T +31(0)53 480 44 44
 E info@iaa-architecten.nl
 I www.iaa-architecten.nl

datum	gewijzigd
2020-01-31	2024-04-23
schaal	projectnummer
1:200	2019036E
formaat tekening	tekeningnummer
A3	OV-710.03

VERBLIJFSGEBIEDEN - BG / 01 / 02



vijfde verdieping



vierde verdieping



derde verdieping

IAA Engineering

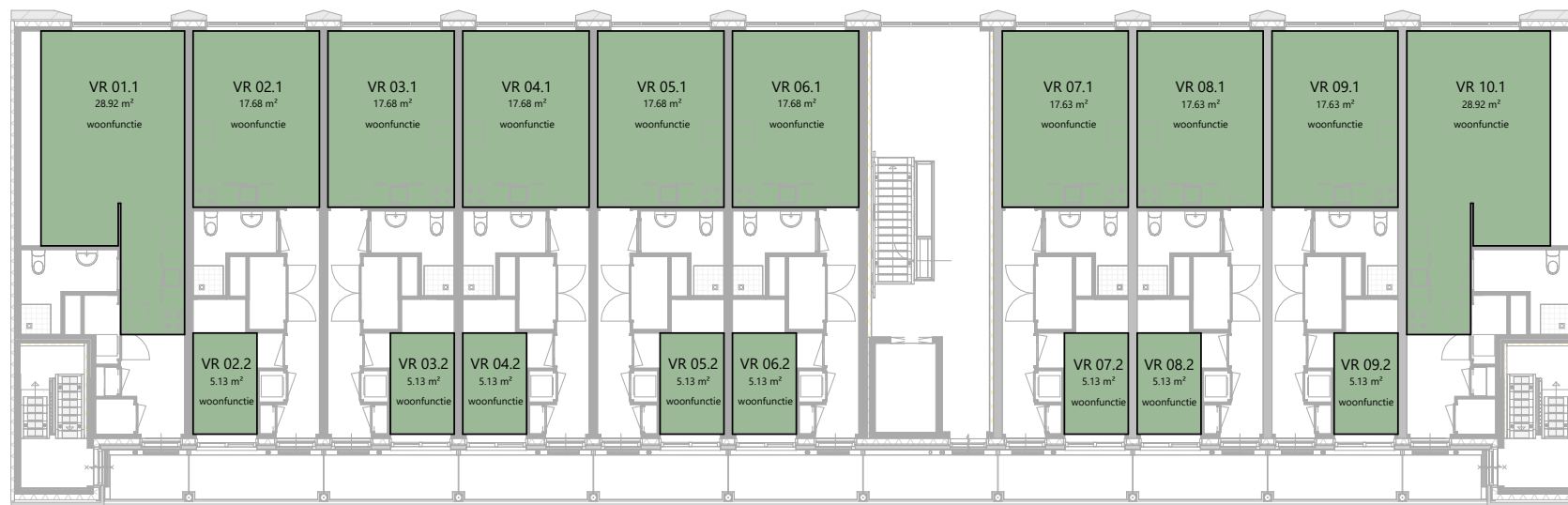
50 APPARTEMENTEN NIEUWEGEIN

■ vestiging Enschede De Coöperatie 15-10 7514 JK Enschede Nederland T +31(0)53 480 44 44 E info@iaa-architecten.nl I www.iaa-architecten.nl	datum	gewijzigd
	2020-01-31	2024-04-23
	schaal	projectnummer
	1:200	2019036E
	formaat tekening	tekeningnummer
	A3	OV-710.04

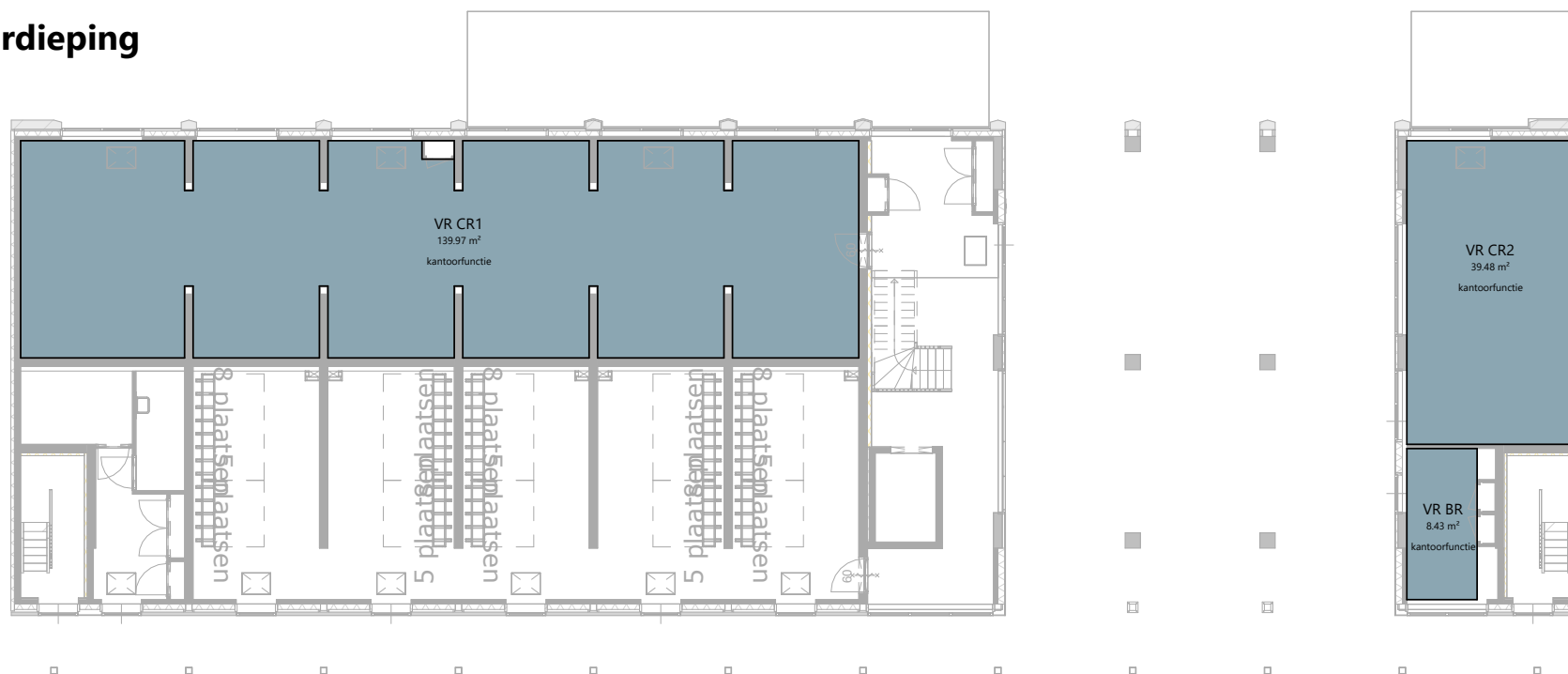
VERBLIJFSGEBIEDEN - 03 / 04 / 05



tweede verdieping



eerste verdieping



begane grond

IAA Engineering

50 APPARTEMENTEN NIEUWEGEIN

■ vestiging Enschede De Coöperatie 15-10 7514 JK Enschede Nederland T +31(0)53 480 44 44 E info@iaa-architecten.nl I www.iaa-architecten.nl	datum	gewijzigd
	2020-01-31	2024-04-23
	schaal	projectnummer
	1:200	2019036E
	formaat tekening	tekeningnummer
A3		OV-710.05

VERBLIJFSRUIMTEN - BG / 01 / 02



vijfde verdieping



vierde verdieping



derde verdieping

IAA Engineering

50 APPARTEMENTEN NIEUWEGEIN

■ vestiging Enschede

De Coöperatie 15-10
7514 JK Enschede
Nederland

T +31(0)53 480 44 44

E info@iaa-architecten.nl

I www.iaa-architecten.nl

datum

2020-01-31

schaal

1:200

formaat tekening

A3

gewijzigd

2024-04-23

projectnummer

2019036E

tekeningnummer

OV-710.06

VERBLIJFSRUIMTEN - 03 / 04 / 05

GO	GO opp.	VG	VG opp.	VR	VR opp.	ruimte	ruimte opp.	kozijn	onderdeel	glasvlak Ad	kozijn Ad	α	β	ϵ	Cb	Ae	VR Ae	VG Ae
Appartementen kantoorfunctie																		
BR	11,01 m ²	BR	8,43 m ²	BR	8,43 m ²	A.00.18	10,03 m ²	NLRS_31_CW_aluminium kozijn_Kawneer-RT72_Tr	glas	0,20 m ²	4,27 m ²	23°	17°	90°	0,76	3,25 m ²	3,25 m ²	
									glas	0,20 m ²								
									glas	1,94 m ²								
									glas	1,94 m ²								
								NLRS_31_CW_aluminium kozijn_Kawneer-RT72_Tr	glas	1,15 m ²	1,53 m ²	20°	90°	90°	0,00	0,00 m ²		
									glas	0,38 m ²								
CR1	140,44 m ²	CR1	139,97 m ²	CR1	139,97 m ²	A.00.11	139,94 m ²	NLRS_31_CW_aluminium kozijn_Kawneer-RT72_Tr	glas	1,72 m ²	4,23 m ²	84°	90°	90°	0,00	0,00 m ²	8,91 m ²	8,91 m ²
									glas	2,21 m ²								
									glas	0,30 m ²								
								NLRS_31_CW_aluminium kozijn_Kawneer-RT72_Tr	glas	1,30 m ²	3,80 m ²	20°	20°	90°	0,78	2,97 m ²		
									glas	2,21 m ²								
									glas	0,30 m ²								
								NLRS_31_CW_aluminium kozijn_Kawneer-RT72_Tr	glas	1,30 m ²	3,80 m ²	20°	20°	90°	0,78	2,97 m ²		
									glas	2,21 m ²								
									glas	0,30 m ²								
								NLRS_31_CW_aluminium kozijn_Kawneer-RT72_Tr	glas	1,30 m ²	3,80 m ²	20°	20°	90°	0,78	2,97 m ²		
									glas	2,21 m ²								
									glas	0,30 m ²								
								NLRS_31_CW_aluminium kozijn_Kawneer-RT72_Tr	glas	1,72 m ²	4,23 m ²	84°	90°	90°	0,00	0,00 m ²		
									glas	2,21 m ²								
									glas	0,30 m ²								
								NLRS_31_CW_aluminium kozijn_Kawneer-RT72_Tr	glas	1,30 m ²	3,80 m ²	84°	90°	90°	0,00	0,00 m ²		
									glas	2,21 m ²								
									glas	0,30 m ²								
CR2	39,76 m ²	CR2	39,48 m ²	CR2	39,48 m ²	A.00.15	39,49 m ²	NLRS_31_CW_aluminium kozijn_Kawneer-RT72_Tr	glas	1,30 m ²	3,80 m ²	20°	20°	90°	0,78	2,97 m ²	2,97 m ²	2,97 m ²
									glas	2,21 m ²								
									glas	0,30 m ²								
								NLRS_31_CW_aluminium kozijn_Kawneer-RT72_Tr	glas	0,18 m ²	5,96 m ²	20°	90°	90°	0,00	0,00 m ²		
									glas	0,18 m ²								
									glas	0,18 m ²								
									glas	1,80 m ²								
									glas	1,80 m ²								
									glas	1,80 m ²								
								NLRS_31_CW_aluminium kozijn_Kawneer-RT72_Tr	glas	1,15 m ²	3,27 m ²	20°	90°	90°	0,00	0,00 m ²		
									glas	0,16 m ²								
									glas	1,58 m ²								
									glas	0,38 m ²								
		<overig>		<overig>		A.00.16	0,38 m ²											
						A.00.17	0,38 m ²											
						A.00.12	0,38 m ²											
	191,21 m ²		187,88 m ²		187,88 m ²		190,60 m ²											

Percentage verblijfsgebied (VG) in gebruiksooppervlak (GO) : 98,3 %

Alle verblijfsgebieden (VG) voldoen aan de gestelde eis van 2,5% Equivalent daglichtoppervlakte. (NEN 2057:2011+C1:2011)

Alle verblijfsruimten (VR) voldoen aan de gestelde eis van 0,5m² Equivalent daglichtoppervlakte. (NEN 2057:2011+C1:2011)

IAA Engineering

50 APPARTEMENTEN NIEUWEGEIN

■ vestiging Enschede

De Coöperatie 15-10
7514 JK Enschede
Nederland

T +31(0)53 480 44 44

E info@iaa-architecten.nl

I www.iaa-architecten.nl

datum

2020-01-31

schaal

n.v.t.

formaat tekening

A3

gewijzigd

2024-04-23

projectnummer

2019036E

tekeningnummer

OV-710.07

BEREKENING KANTOORFUNCTIE

GO	GO opp.	VG	VG opp.	VR	VR opp.	ruimte	ruimte opp.	kozijn	onderdeel	glasvlak Ad	kozijn Ad	α	β	ϵ	Cb	Ae	VR Ae	VG Ae	opp. opening	opening hoek	factor J	factor v	onderdeel qv	kozijn qv	VR qv	VR S	VG qv	VG S
Appartementen bnr 01 woonfunctie																												
01	45,77 m ²	01.1	29,00 m ²	01.1	28,92 m ²	W.01.01	36,96 m ²	NLRS_31_CW_aluminium kozijn_Kawneer-RT72_Tr	glas	0,14 m ²	3,77 m ²	20°	23°	90°	0,77	2,90 m ²	2,90 m ²							568,00	568,00	19,64	568,00	19,59
									glas	0,20 m ²																		
									glas	0,14 m ²																		
									glas	1,02 m ²																		
									glas	1,24 m ²																		
									glas	1,02 m ²																		
									raam (spui)										1,42 m ²	90°	1,00	0,4	568,00					
								NLRS_31_CW_kunststof kozijn Merk 240sp_Tr	glas	0,33 m ²	0,33 m ²	20°	90°	90°	0,00	0,00 m ²							0,00					
	<overig>		<overig>			W.01.02	4,58 m ²																					
						W.01.03	1,58 m ²																					
						W.01.04	0,53 m ²																					
						W.01.05	1,08 m ²																					
	45,77 m ²		29,00 m ²		28,92 m ²		44,73 m ²																					
Percentage verblijfsgebied (VG) in gebruiksooppervlak (GO) : 63,4 %																												
Alle verblijfsgebieden (VG) voldoen aan de gestelde eis van 10% Equivalent daglichtoppervlakte. (NEN 2057:2011+C1:2011)																												
Alle verblijfsruimten (VR) voldoen aan de gestelde eis van 0,5m ² Equivalent daglichtoppervlakte. (NEN 2057:2011+C1:2011)																												
Alle verblijfsgebieden (VG) voldoen aan de gestelde eis van 6 dm ³ /s/m ² spuicapaciteit. (NEN 1087:2001 paragraaf 5.4)																												
Alle verblijfsruimten (VR) voldoen aan de gestelde eis van 3 dm ³ /s/m ² spuicapaciteit. (NEN 1087:2001 paragraaf 5.4)																												

IAA Engineering

50 APPARTEMENTEN NIEUWEGEIN

■ vestiging Enschede De Coöperatie 15-10 7514 JK Enschede Nederland T +31(0)53 480 44 44 E info@iaa-architecten.nl I www.iaa-architecten.nl	datum	gewijzigd
	2020-01-31	2024-04-23
	schaal	projectnummer
	n.v.t.	2019036E
	formaat tekening	tekeningnummer
	A3	OV-710.08

BEREKENING BNR 01

GO	GO opp.	VG	VG opp.	VR	VR opp.	ruimte	ruimte opp.	kozijn	onderdeel	glasvlak Ad	kozijn Ad	α	β	ϵ	Cb	Ae	VR Ae	VG Ae	opp. opening	opening hoek	factor J	factor v	onderdeel qv	kozijn qv	VR qv	VR S	VG qv	VG S
Appartementen bnr 02 woonfunctie																												
02	39,59 m ²	02.1	17,68 m ²	02.1	17,68 m ²	W.02.01	17,68 m ²	NLRS_31_CW_aluminium kozijn_Kawneer-RT72_Tr	glas	0,14 m ²	3,77 m ²	20°	23°	90°	0,77	2,90 m ²	2,90 m ²						568,00	568,00	32,13	568,00	32,13	
									glas	0,20 m ²																		
									glas	0,14 m ²																		
									glas	1,02 m ²																		
									glas	1,24 m ²																		
									glas	1,02 m ²																		
									raam (spui)										1,42 m ²	90°	1,00	0,4	568,00					
		02.2	5,13 m ²	02.2	5,13 m ²	W.02.02	7,30 m ²	NLRS_31_CW_kunststof kozijn Merk 210sp_Tr	glas	1,17 m ²	2,11 m ²	25°	61°	90°	0,41	0,87 m ²	0,87 m ²						524,00	524,00	102,14	524,00	102,14	
									glas	0,95 m ²																		
									raam (spui)										1,31 m ²	90°	1,00	0,4	524,00					
	<overig>	<overig>		<overig>		W.02.03	6,34 m ²																					
						W.02.04	3,86 m ²																					
						W.02.05	2,02 m ²																					
						W.02.06	0,32 m ²																					
						W.02.07	0,62 m ²																					
	39,59 m ²		22,81 m ²		22,81 m ²		38,14 m ²																					
Percentage verblijfsgebied (VG) in gebruiksooppervlak (GO) : 57,6 %																												
Alle verblijfsgebieden (VG) voldoen aan de gestelde eis van 10% Equivalent daglichtoppervlakte. (NEN 2057:2011+C1:2011)																												
Alle verblijfsruimten (VR) voldoen aan de gestelde eis van 0,5m ² Equivalent daglichtoppervlakte. (NEN 2057:2011+C1:2011)																												
Alle verblijfsgebieden (VG) voldoen aan de gestelde eis van 6 dm ³ /s/m ² spuicapaciteit. (NEN 1087:2001 paragraaf 5.4)																												
Alle verblijfsruimten (VR) voldoen aan de gestelde eis van 3 dm ³ /s/m ² spuicapaciteit. (NEN 1087:2001 paragraaf 5.4)																												

IAA Engineering

50 APPARTEMENTEN NIEUWEGEIN

■ vestiging Enschede De Coöperatie 15-10 7514 JK Enschede Nederland T +31(0)53 480 44 44 E info@iaa-architecten.nl I www.iaa-architecten.nl	datum	gewijzigd
	2020-01-31	2024-04-23
	schaal	projectnummer
	n.v.t.	2019036E
	formaat tekening	tekeningnummer
	A3	OV-710.09

BEREKENING BNR 02

GO	GO opp.	VG	VG opp.	VR	VR opp.	ruimte	ruimte opp.	kozijn	onderdeel	glasvlak Ad	kozijn Ad	α	β	ϵ	Cb	Ae	VR Ae	VG Ae	opp. opening	opening hoek	factor J	factor v	onderdeel qv	kozijn qv	VR qv	VR S	VG qv	VG S
Appartementen bnr 21 woonfunctie																												
21	45,77 m ²	21.1	32,47 m ²	21.1	32,39 m ²	W.21.01	36,96 m ²	NLRS_31_CW_aluminium kozijn_Kawneer-RT72_Tr	glas	0,20 m ²	4,68 m ²	20°	24°	90°	0,77	3,60 m ²	3,60 m ²							568,00	568,00	17,54	568,00	17,49
									glas	0,20 m ²																		
									glas	0,20 m ²																		
									glas	1,42 m ²																		
									glas	1,24 m ²																		
									glas	1,42 m ²																		
									raam (spui)										1,42 m ²	90°	1,00	0,4	568,00					
								NLRS_31_CW_kunststof kozijn Merk 240sp_Tr	glas	0,33 m ²	0,33 m ²	20°	90°	90°	0,00	0,00 m ²							0,00					
	<overig>	<overig>				W.21.02	4,58 m ²																					
						W.21.03	1,58 m ²																					
						W.21.04	0,53 m ²																					
						W.21.05	1,08 m ²																					
	45,77 m ²		32,47 m ²		32,39 m ²		44,73 m ²																					
Percentage verblijfsgebied (VG) in gebruiksooppervlak (GO) : 70,9 %																												
Alle verblijfsgebieden (VG) voldoen aan de gestelde eis van 10% Equivalent daglichtoppervlakte. (NEN 2057:2011+C1:2011)																												
Alle verblijfsruimten (VR) voldoen aan de gestelde eis van 0,5m ² Equivalent daglichtoppervlakte. (NEN 2057:2011+C1:2011)																												
Alle verblijfsgebieden (VG) voldoen aan de gestelde eis van 6 dm ³ /s/m ² spuicapaciteit. (NEN 1087:2001 paragraaf 5.4)																												
Alle verblijfsruimten (VR) voldoen aan de gestelde eis van 3 dm ³ /s/m ² spuicapaciteit. (NEN 1087:2001 paragraaf 5.4)																												

IAA Engineering

50 APPARTEMENTEN NIEUWEGEIN

■ vestiging Enschede De Coöperatie 15-10 7514 JK Enschede Nederland T +31(0)53 480 44 44 E info@iaa-architecten.nl I www.iaa-architecten.nl	datum	gewijzigd
	2020-01-31	2024-04-23
	schaal	projectnummer
	n.v.t.	2019036E
	formaat tekening	tekeningnummer
A3		OV-710.10

BEREKENING BNR 21

GO	GO opp.	VG	VG opp.	VR	VR opp.	ruimte	ruimte opp.	kozijn	onderdeel	glasvlak Ad	kozijn Ad	α	β	ϵ	Cb	Ae	VR Ae	VG Ae	opp. opening	opening hoek	factor J	factor v	onderdeel qv	kozijn qv	VR qv	VR S	VG qv	VG S
Appartementen bnr 22 woonfunctie																												
22	39,59 m ²	22.1	17,68 m ²	22.1	17,68 m ²	W.22.01	17,68 m ²	NLRS_31_CW_aluminium kozijn_Kawneer-RT72_Tr	glas	0,20 m ²	4,68 m ²	20°	24°	90°	0,77	3,60 m ²	3,60 m ²							568,00	568,00	32,13	568,00	32,13
									glas	0,20 m ²																		
									glas	0,20 m ²																		
									glas	1,42 m ²																		
									glas	1,24 m ²																		
									glas	1,42 m ²																		
									raam (spui)										1,42 m ²	90°	1,00	0,4	568,00					
		22.2	5,13 m ²	22.2	5,13 m ²	W.22.02	7,30 m ²	NLRS_31_CW_kunststof kozijn Merk 210sp_Tr	glas	1,17 m ²	2,11 m ²	25°	61°	90°	0,41	0,87 m ²	0,87 m ²							524,00	524,00	102,14	524,00	102,14
									glas	0,95 m ²																		
									raam (spui)										1,31 m ²	90°	1,00	0,4	524,00					
	<overig>	<overig>				W.22.04	3,86 m ²																					
						W.22.03	6,34 m ²																					
						W.22.05	2,02 m ²																					
						W.22.06	0,32 m ²																					
						W.22.07	0,62 m ²																					
	39,59 m ²		22,81 m ²		22,81 m ²		38,14 m ²																					
Percentage verblijfsgebied (VG) in gebruiksooppervlak (GO) : 57,6 %																												
Alle verblijfsgebieden (VG) voldoen aan de gestelde eis van 10% Equivalent daglichtoppervlakte. (NEN 2057:2011+C1:2011)																												
Alle verblijfsruimten (VR) voldoen aan de gestelde eis van 0,5m ² Equivalent daglichtoppervlakte. (NEN 2057:2011+C1:2011)																												
Alle verblijfsgebieden (VG) voldoen aan de gestelde eis van 6 dm ³ /s/m ² spuicapaciteit. (NEN 1087:2001 paragraaf 5.4)																												
Alle verblijfsruimten (VR) voldoen aan de gestelde eis van 3 dm ³ /s/m ² spuicapaciteit. (NEN 1087:2001 paragraaf 5.4)																												

IAA Engineering

50 APPARTEMENTEN NIEUWEGEIN

■ vestiging Enschede De Coöperatie 15-10 7514 JK Enschede Nederland T +31(0)53 480 44 44 E info@iaa-architecten.nl I www.iaa-architecten.nl	datum	gewijzigd
	2020-01-31	2024-04-23
	schaal	projectnummer
	n.v.t.	2019036E
	formaat tekening	tekeningnummer
	A3	OV-710.11

BEREKENING BNR 22

GO	GO opp.	VG	VG opp.	VR	VR opp.	ruimte	ruimte opp.	kozijn	onderdeel	glasvlak Ad	kozijn Ad	α	β	ϵ	Cb	Ae	VR Ae	VG Ae	opp. opening	opening hoek	factor J	factor v	onderdeel qv	kozijn qv	VR qv	VR S	VG qv	VG S
Appartementen bnr 42 woonfunctie																												
42	39,59 m ²	42.1	17,68 m ²	42.1	17,68 m ²	W.42.01	17,68 m ²	NLRS_31_CW_aluminium kozijn_Kawneer-RT72_Tr	glas	0,20 m ²	4,68 m ²	20°	24°	90°	0,77	3,60 m ²	3,60 m ²							568,00	568,00	32,13	568,00	32,13
									glas	0,20 m ²																		
									glas	0,20 m ²																		
									glas	1,42 m ²																		
									glas	1,24 m ²																		
									glas	1,42 m ²																		
									raam (spui)															1,42 m ²	90°	1,00	0,4	568,00
		42.2	5,13 m ²	42.2	5,13 m ²	W.42.02	7,30 m ²	NLRS_31_CW_kunststof kozijn Merk 210sp_Tr	glas	1,17 m ²	2,11 m ²	20°	25°	90°	0,77	1,63 m ²	1,63 m ²							524,00	524,00	102,14	524,00	102,14
									glas	0,95 m ²																		
									raam (spui)															1,31 m ²	90°	1,00	0,4	524,00
	<overig>	<overig>				W.42.04	3,86 m ²																					
						W.42.03	6,34 m ²																					
						W.42.05	2,02 m ²																					
						W.42.06	0,32 m ²																					
						W.42.07	0,62 m ²																					
	39,59 m ²		22,81 m ²		22,81 m ²		38,14 m ²																					
Percentage verblijfsgebied (VG) in gebruiksoppervlak (GO) : 57,6 %																												
Alle verblijfsgebieden (VG) voldoen aan de gestelde eis van 10% Equivalent daglichtoppervlakte. (NEN 2057:2011+C1:2011)																												
Alle verblijfsruimten (VR) voldoen aan de gestelde eis van 0,5m ² Equivalent daglichtoppervlakte. (NEN 2057:2011+C1:2011)																												
Alle verblijfsgebieden (VG) voldoen aan de gestelde eis van 6 dm ³ /s/m ² spuicapaciteit. (NEN 1087:2001 paragraaf 5.4)																												
Alle verblijfsruimten (VR) voldoen aan de gestelde eis van 3 dm ³ /s/m ² spuicapaciteit. (NEN 1087:2001 paragraaf 5.4)																												

IAA Engineering

50 APPARTEMENTEN NIEUWEGEIN

■ vestiging Enschede De Coöperatie 15-10 7514 JK Enschede Nederland T +31(0)53 480 44 44 E info@iaa-architecten.nl I www.iaa-architecten.nl	datum	gewijzigd
	2020-01-31	2024-04-23
	schaal	projectnummer
	n.v.t.	2019036E
	formaat tekening	tekeningnummer
	A3	OV-710.12

BEREKENING BNR 42