

# Daglichtberekeningen

werknummer: 1559

i.o.v. : Trebbe

datum: 5 juli 2023

gewijzigd:



<b>Woning type:</b>	<b>Eis verblijfsgebied</b>	<b>Eis daglicht</b>
A bg_03	voldoet	voldoet
A(s) verd. 1_17	voldoet	voldoet
C1 verd. 1_16	voldoet	voldoet
C2 bg_02	voldoet	voldoet
C3 bg_04	voldoet	voldoet
C3 bg_05	voldoet	voldoet
D1 verd. 1_07	voldoet	voldoet
D2 bg_06	voldoet	voldoet
F verd. 1_08	voldoet	voldoet

# Daglichtberekeningen

*nieuwbouw 66 app. Hoeverijk*

werknummer: 1559

i.o.v. : Trebbe

datum: 5 juli 2023

gewijzigd:



**Woning type: A bg\_03**

## VG1

			Ad (m2)	e	$\alpha$	$\beta$	Cb	Cu	Ae (m2)
Woonkamer en keuken	30,2 m2	merk 401	2,28	90	20	27	0,76	1,00	1,73
		merk 411	2,47	90	20	62	0,46	1,00	1,13
		merk 411sp	2,47	90	20	26	0,76	1,00	1,87

<b>totaal (m2)</b>	4,74
minimale eis in m2	3,02 <b>voldoet</b>

			Ad (m2)	e	$\alpha$	$\beta$	Cb	Cu	Ae (m2)
Slaapkamer 2	6,2 m2	merk 450sp	1,13	90	20	25	0,76	1,00	0,86

<b>totaal (m2)</b>	0,86
minimale eis in m2	0,62 <b>voldoet</b>

## VG2

			Ad (m2)	e	$\alpha$	$\beta$	Cb	Cu	Ae (m2)
Slaapkamer 1	12,9 m2	merk 411sp	2,47	90	20	26	0,76	1,00	1,87

<b>totaal (m2)</b>	1,87
minimale eis in m2	1,29 <b>voldoet</b>

Totaal gebruiksoppervlak	73,2 m2
55% van gebruiksoppervlak	40,3 m2

Verblijfsgebied	opp.	minimale eis	aanwezig Ae	
VG1	36,4 m2	3,64 m2	5,60 m2	<b>voldoet</b>
VG2	12,9 m2	1,29 m2	1,87 m2	<b>voldoet</b>
Eis verblijfsgebied	49,3 m2	40,3 m2		<b>voldoet</b>

# Daglichtberekeningen

nieuwbouw 66 app. Hoeverijk

werknummer: 1559

i.o.v. : Trebbe

datum: 5 juli 2023

gewijzigd:



Woning type: A(s) verd. 1\_17

## VG1

			Ad (m2)	e	$\alpha$	$\beta$	Cb	Cu	Ae (m2)
Woonkamer en keuken	29,6 m2	merk 401	2,28	90	20	27	0,76	1,00	1,73
		merk 411	2,47	90	20	62	0,46	1,00	1,13
		merk 411	2,47	90	20	26	0,76	1,00	1,87

<b>totaal (m2)</b>	4,74
minimale eis in m2	2,96 <b>voldoet</b>

			Ad (m2)	e	$\alpha$	$\beta$	Cb	Cu	Ae (m2)
Slaapkamer 2	6,2 m2	merk 450sp	1,13	90	20	25	0,76	1,00	0,86

<b>totaal (m2)</b>	0,86
minimale eis in m2	0,62 <b>voldoet</b>

## VG2

			Ad (m2)	e	$\alpha$	$\beta$	Cb	Cu	Ae (m2)
Slaapkamer 1	12,9 m2	merk 411	2,47	90	20	26	0,76	1,00	1,87

<b>totaal (m2)</b>	1,87
minimale eis in m2	1,29 <b>voldoet</b>

Totaal gebruiksoppervlak	72,6 m2
55% van gebruiksoppervlak	39,9 m2

Verblijfsgebied	opp.	minimale eis	aanwezig Ae	
VG1	35,8 m2	3,58 m2	5,60 m2	<b>voldoet</b>
VG2	12,9 m2	1,29 m2	1,87 m2	<b>voldoet</b>
Eis verblijfsgebied	48,7 m2	39,9 m2		<b>voldoet</b>

## Daglichtberekeningen

werknummer: 1559

i.o.v. : Trebbe

datum: 5 juli 2023

gewijzigd:

*nieuwbouw 66 app. Hoeverijk*



**Woning type: C1 verd. 1\_16**

### VG1

			Ad (m2)	e	$\alpha$	$\beta$	Cb	Cu	Ae (m2)
Woonkamer en keuken	25,3 m2	merk 411	2,47	90	20	62	0,46	1,00	1,13
		merk 401	2,28	90	20	27	0,76	1,00	1,73

<b>totaal (m2)</b>	2,87
minimale eis in m2	2,53 <b>voldoet</b>

### VG2

			Ad (m2)	e	$\alpha$	$\beta$	Cb	Cu	Ae (m2)
Slaapkamer 1	10,1 m2*	merk 420	2,35	90	25	60	0,43	1,00	1,01

*\*2,4m<sup>2</sup> krijtstrepen (totaal 12,50 m<sup>2</sup>)*

<b>totaal (m2)</b>	1,01
minimale eis in m2	1,01 <b>voldoet</b>

### VG3

			Ad (m2)	e	$\alpha$	$\beta$	Cb	Cu	Ae (m2)
Slaapkamer 2	5,9 m2*	merk 430	1,51	90	28	60	0,39	1,00	0,59

*\*0,15m<sup>2</sup> krijtstrepen (totaal 6,05 m<sup>2</sup>)*

<b>totaal (m2)</b>	0,59
minimale eis in m2	0,59 <b>voldoet</b>

Totaal gebruiksoppervlak	65,2 m2
55% van gebruiksoppervlak	35,9 m2

Verblijfsgebied	opp.	minimale eis	aanwezig Ae	
VG1	25,3 m2	2,53 m2	2,87 m2	<b>voldoet</b>
VG2	10,1 m2	1,01 m2	1,01 m2	<b>voldoet</b>
VG3	5,9 m2	0,59 m2	0,59 m2	<b>voldoet</b>
Eis verblijfsgebied	41,3 m2	35,9 m2		<b>voldoet</b>

## Daglichtberekeningen

nieuwbouw 66 app. Hoeverijk

werknummer: 1559

i.o.v. : Trebbe

datum: 5 juli 2023

gewijzigd:



Woning type: C2 bg\_02

### VG1

			Ad (m2)	e	$\alpha$	$\beta$	Cb	Cu	Ae (m2)
Woonkamer en keuken	20,9 m2	merk 411sp	2,47	90	20	62	0,46	1,00	1,13
		merk 401sp	2,28	90	20	27	0,76	1,00	1,73

<b>totaal (m2)</b>	2,87
minimale eis in m2	2,09 <b>voldoet</b>

### VG2

			Ad (m2)	e	$\alpha$	$\beta$	Cb	Cu	Ae (m2)
Slaapkamer 1	7,3 m2*	merk 420	2,35	90	34	60	0,31	1,00	0,73

\*4,9m<sup>2</sup> krijtstrepen (totaal 12,2 m<sup>2</sup>)

<b>totaal (m2)</b>	0,73
minimale eis in m2	0,73 <b>voldoet</b>

### VG3

			Ad (m2)	e	$\alpha$	$\beta$	Cb	Cu	Ae (m2)
Slaapkamer 2	5,6 m2*	merk 430	1,51	90	30	60	0,37	1,00	0,56

\*0,43m<sup>2</sup> krijtstrepen (totaal 6,03 m<sup>2</sup>)

<b>totaal (m2)</b>	0,56
minimale eis in m2	0,56 <b>voldoet</b>

Totaal gebruiksoppervlak	60,3 m2
55% van gebruiksoppervlak	33,2 m2

Verblijfsgebied	opp.	minimale eis	aanwezig Ae	
VG1	20,9 m2	2,09 m2	2,87 m2	<b>voldoet</b>
VG2	7,3 m2	0,73 m2	0,73 m2	<b>voldoet</b>
VG3	5,6 m2	0,56 m2	0,56 m2	<b>voldoet</b>
Eis verblijfsgebied	33,8 m2	33,2 m2		<b>voldoet</b>

## Daglichtberekeningen

nieuwbouw 66 app. Hoeverijk

werknummer: 1559

i.o.v. : Trebbe

datum: 5 juli 2023

gewijzigd:



Woning type: C3 bg\_04

### VG1

			Ad (m2)	e	$\alpha$	$\beta$	Cb	Cu	Ae (m2)
Woonkamer en keuken	27,4 m2*	merk 411	2,47	90	20	62	0,46	1,00	1,13
		merk 401	2,28	90	20	27	0,76	1,00	1,73

\* Woonkamer/ keuken + deel hal en berging

totaal (m2)		2,87
minimale eis in m2	2,74	voldoet

### VG2

			Ad (m2)	e	$\alpha$	$\beta$	Cb	Cu	Ae (m2)
Slaapkamer 1	5,5 m2*	merk 420sp	1,48	90	30	60	0,37	1,00	0,55

\*6,5m<sup>2</sup> krijtstrepen (totaal 12,0 m<sup>2</sup>)

totaal (m2)		0,55
minimale eis in m2	0,55	voldoet

### VG3

			Ad (m2)	e	$\alpha$	$\beta$	Cb	Cu	Ae (m2)
Slaapkamer 2	5,8 m2	merk 430sp	1,51	90	29	60	0,38	1,00	0,58

\*3,2m<sup>2</sup> krijtstrepen (totaal 9,0 m<sup>2</sup>)

totaal (m2)		0,58
minimale eis in m2	0,58	voldoet

Totaal gebruiksoppervlak	69,9 m2
55% van gebruiksoppervlak	38,4 m2

Verblijfsgebied	opp.	minimale eis	aanwezig Ae	
VG1	27,4 m2	2,74 m2	2,87 m2	voldoet
VG2	5,5 m2	0,55 m2	0,55 m2	voldoet
VG3	5,8 m2	0,58 m2	0,58 m2	voldoet
Eis verblijfsgebied	38,6 m2	38,4 m2		voldoet

## Daglichtberekeningen

nieuwbouw 66 app. Hoeverijk

werknummer: 1559

i.o.v. : Trebbe

datum: 5 juli 2023

gewijzigd:



Woning type: C3 bg\_05

### VG1

			Ad (m2)	e	$\alpha$	$\beta$	Cb	Cu	Ae (m2)
Woonkamer en keuken	29,9 m2*	merk 411	2,47	90	20	40	0,70	1,00	1,73
		merk 401	2,28	90	20	25	0,77	1,00	1,75

\* Woonkamer/ keuken + deel hal en berging

<b>totaal (m2)</b>		3,48
minimale eis in m2	2,99	voldoet

### VG2

			Ad (m2)	e	$\alpha$	$\beta$	Cb	Cu	Ae (m2)
Slaapkamer 1	8,7 m2*	merk 420sp	2,35	90	27	60	0,41	0,90	0,87

\*3,3m<sup>2</sup> krijtstrepen (totaal 12,0 m<sup>2</sup>)

<b>totaal (m2)</b>		0,87
minimale eis in m2	0,87	voldoet

Totaal gebruiksoppervlak	69,9 m2
55% van gebruiksoppervlak	38,4 m2

Verblijfsgebied	opp.	minimale eis	aanwezig Ae	
VG1	29,9 m2	2,99 m2	3,48 m2	voldoet
VG2	8,7 m2	0,87 m2	0,87 m2	voldoet
Eis verblijfsgebied	38,6 m2	38,4 m2		voldoet

# Daglichtberekeningen

*nieuwbouw 66 app. Hoeverrijk*

werknummer: 1559

i.o.v. : Trebbe

datum: 5 juli 2023

gewijzigd:



Woning type: D1 verd. 1\_07

## VG1

			Ad (m2)	e	$\alpha$	$\beta$	Cb	Cu	Ae (m2)
Woonkamer en keuken	28,2 m2	merk 421	0,96	90	20	20	0,78	1,00	0,75
		merk 440	1,01	90	20	61	0,46	1,00	0,46
		merk 421sp	0,96	90	20	61	0,46	1,00	0,44
		merk 411sp	2,47	90	20	26	0,76	1,00	1,87

<b>totaal (m2)</b>	3,53
minimale eis in m2	2,82 <b>voldoet</b>

			Ad (m2)	e	$\alpha$	$\beta$	Cb	Cu	Ae (m2)
Slaapkamer 2	7,2 m2	merk 450sp	1,19	90	20	23	0,77	1,00	0,92

<b>totaal (m2)</b>	0,92
minimale eis in m2	0,72 <b>voldoet</b>

## VG2

			Ad (m2)	e	$\alpha$	$\beta$	Cb	Cu	Ae (m2)
Slaapkamer 1	12,6 m2	merk 411sp	2,47	90	20	26	0,76	1,00	1,87
		merk 450sp	1,19	90	20	26	0,76	1,00	0,91

<b>totaal (m2)</b>	2,78
minimale eis in m2	1,26 <b>voldoet</b>

Totaal gebruiksoppervlak	71,2 m2
55% van gebruiksoppervlak	39,1 m2

Verblijfsgebied	opp.	minimale eis	aanwezig Ae	
VG1	35,4 m2	3,54 m2	4,45 m2	<b>voldoet</b>
VG2	12,6 m2	1,26 m2	2,78 m2	<b>voldoet</b>
Eis verblijfsgebied	48,0 m2	39,1 m2		<b>voldoet</b>



# Daglichtberekeningen

nieuwbouw 66 app. Hoeverijk

werknummer: 1559

i.o.v. : Trebbe

datum: 5 juli 2023

gewijzigd:



Woning type: D2 bg\_06

## VG1

			Ad (m2)	e	$\alpha$	$\beta$	Cb	Cu	Ae (m2)
Woonkamer en keuken	27,1 m2	merk 421sp	0,75	90	20	26	0,76	1,00	0,57
		merk 440	1,01	90	20	61	0,46	1,00	0,46
		merk 470	2,76	90	20	26	0,76	1,00	2,09
		merk 460	1,39	90	20	26	0,76	1,00	1,06

totaal (m2)		4,18
minimale eis in m2	2,71	voldoet

			Ad (m2)	e	$\alpha$	$\beta$	Cb	Cu	Ae (m2)
Slaapkamer 2	5,07 m2*	merk 421 belemmerd	0,75	90	20	61	0,46	1,00	0,34
		merk 421 onbelemmerd	0,22	90	20	26	0,76	1,00	0,16

\*1,53m<sup>2</sup> krijtstrepen (totaal 6,6 m<sup>2</sup>)

totaal (m2)		0,51
minimale eis in m2	0,51	voldoet

## VG2

			Ad (m2)	e	$\alpha$	$\beta$	Cb	Cu	Ae (m2)
Slaapkamer 1	12,6 m2	merk 411sp	2,47	90	20	26	0,76	1,00	1,87
		merk 460	1,39	90	20	26	0,76	1,00	1,06

totaal (m2)		2,93
minimale eis in m2	1,26	voldoet

Totaal gebruiksoppervlak	66,9 m2
55% van gebruiksoppervlak	36,8 m2

Verblijfsgebied	opp.	minimale eis	aanwezig Ae	
VG1	32,2 m2	3,22 m2	4,69 m2	voldoet
VG2	12,6 m2	1,26 m2	2,93 m2	voldoet
Eis verblijfsgebied	44,8 m2	36,8 m2		voldoet

# Daglichtberekeningen

nieuwbouw 66 app. Hoeverijk

werknummer: 1559

i.o.v. : Trebbe

datum: 5 juli 2023

gewijzigd:



Woning type: F verd. 1\_08

## VG1

	Ad (m2)	e	$\alpha$	$\beta$	Cb	Cu	Ae (m2)
Woonkamer en keuken 18,6 m2* merk 422	1,13	90	20	20	0,78	1,00	0,88
merk 440sp	1,01	90	20	62	0,46	1,00	0,46
merk 422sp	1,13	90	20	61	0,46	1,00	0,52

\*1,2m<sup>2</sup> krijtstrepen (totaal 19,8 m<sup>2</sup>)

Merk 422 en 422sp (= 421 resp. 421sp met 110 mm verbreed)

totaal (m2)		1,86
minimale eis in m2	1,86	voldoet

## VG2

	Ad (m2)	e	$\alpha$	$\beta$	Cb	Cu	Ae (m2)
Slaapkamer 1 9,6 m2* merk 430	2,72	90	28	60	0,39	0,90	0,96

\*1,5m<sup>2</sup> krijtstrepen (totaal 11,1 m<sup>2</sup>)

Merk 430 (= 420 met 220 mm verbreed)

totaal (m2)		0,96
minimale eis in m2	0,96	voldoet

Totaal gebruiksoppervlak	49,3 m2
55% van gebruiksoppervlak	27,1 m2

Verblijfsgebied	opp.	minimale eis	aanwezig Ae	
VG1	18,6 m2	1,86 m2	1,86 m2	voldoet
VG2	9,6 m2	0,96 m2	0,96 m2	voldoet
Eis verblijfsgebied	28,2 m2	27,1 m2		voldoet

# Daglichtberekeningen

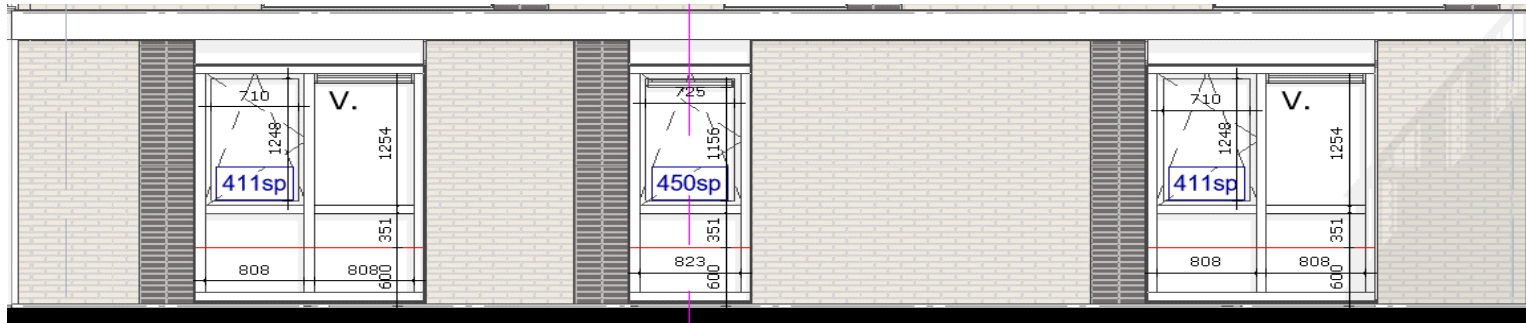
werknummer: 1559  
i.o.v.: Trebbe  
datum: 5 juli 2023  
gewijzigd:

nieuwbouw 66 app. Hoeverijk



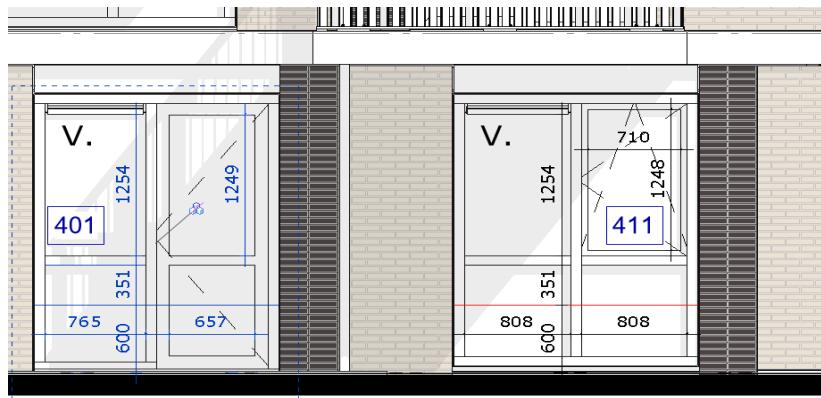
## A KOZIJNEN

### Balkonzijde oostgevel



411sp	$Ad = ((0,351+1,254)*0,808+0,351*0,808+1,248*0,710)=$	2,47
450sp	$Ad = (0,351*0,823)+(1,156*0,725)=$	1,13
	$Ad = ((0,351+1,254)*0,808)+((0,351+1,248)*0,808)=$	2,47

### Balkonzijde zuidgevel



401	$Ad = ((0,351+1,254)*0,765)+((0,351+1,249)*0,657)=$	2,28
411	$Ad = ((0,351+1,254)*0,808+0,351*0,808+1,248*0,710)=$	2,47

**Daglichtberekeningen** *nieuwbouw 66 app. Hoeverijk*

knummer: 1559

i.o.v.: Trebbe

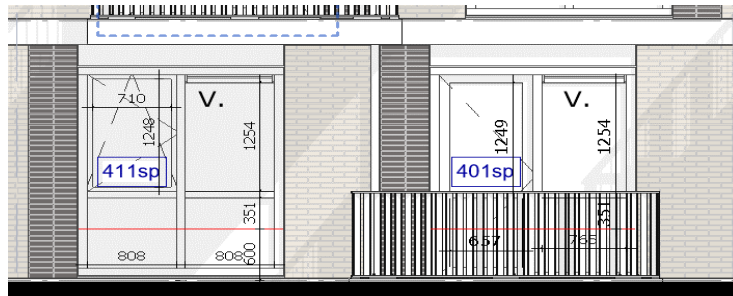
datum: 5 juli 2023

gewijzigd:



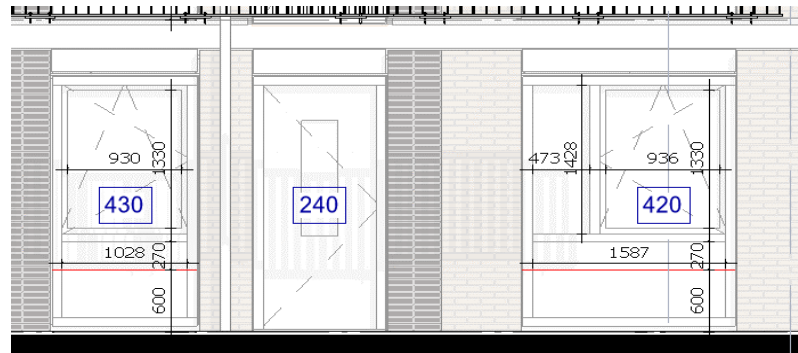
**C KOZIJNEN**

**Balkonzijde**

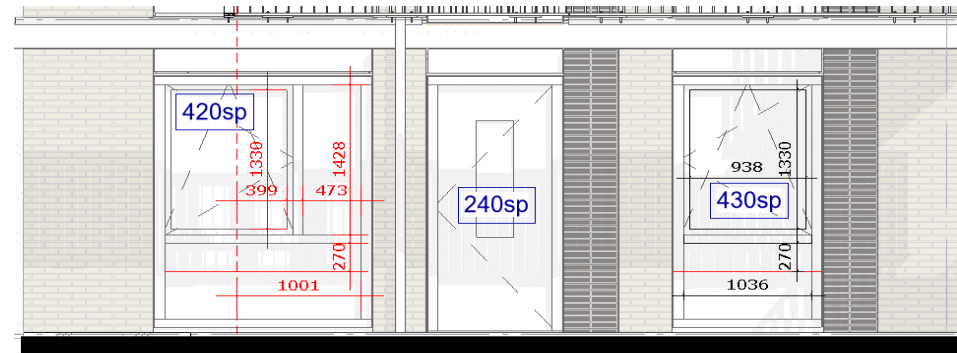


411sp	Ad = ((0,351+1,254)*0,808+0,351*0,808+1,248*0,710)=	2,47
401sp	Ad = ((0,351+1,254)*0,765)+((0,351+1,249)*0,657)=	2,28

**Galerijzijde**



420	Ad = (1,330*0,936)+(1,428*0,473)+(0,27*1,587)=	2,35
430	Ad = (1,330*0,930)+(0,27*1,028)=	1,51



Kozijn merk 420sp met 'galerijbeperking' (woningtype C3\_bnr. 04/24/44)

420sp	Ad = (1,330*0,399)+(1,428*0,473)+(0,27*1,001)=	1,48
-------	--	------

Daglichtberekeningen nieuwbouw 66 app. Hoeverijk

knummer: 1559

l.o.v.: Trebbe

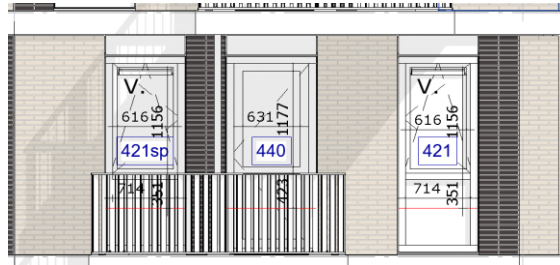
datum: 5 juli 2023

gewijzigd:



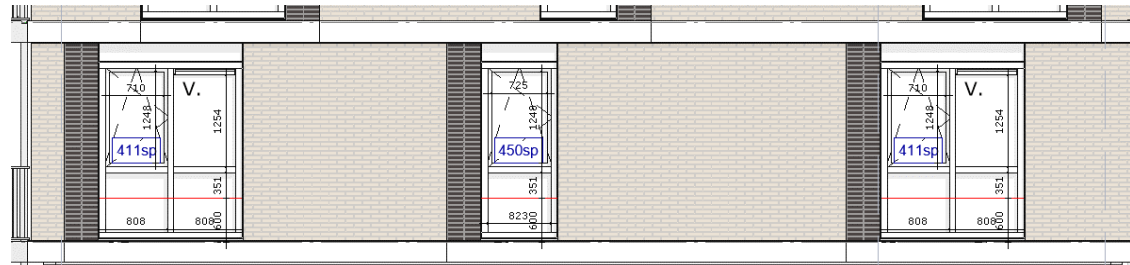
D1 KOZJUNEN

Balkonzijde



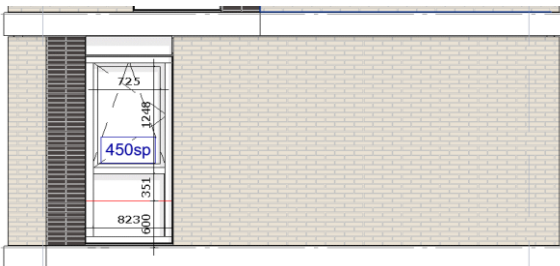
421	Ad = (0,351*0,714+1,156*0,616)=	0,96
440	Ad = ((0,423+1,177)*0,631)=	1,01
421sp	Ad = (0,351*0,714+1,156*0,616)=	0,96

Rechter kopgevel



411sp	Ad = ((0,351+1,254)*0,808+0,351*0,808+1,248*0,710)=	2,47
450sp	Ad = (0,351*0,823)+(1,248*0,725)=	1,19
411sp	Ad = ((0,351+1,254)*0,808+0,351*0,808+1,248*0,710)=	2,47

Galerijzijde



450sp	Ad = (0,351*0,823)+(1,248*0,725)=	1,19
-------	-----------------------------------	------

Daglichtberekeningen nieuwbouw 66 app. Hoeverijk

knummer: 1559

i.o.v.: Trebbe

datum: 5 juli 2023

gewijzigd:



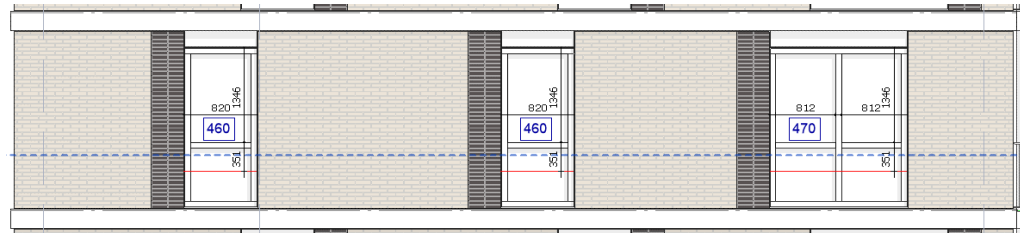
D2 KOZIJNEN

Balkonzijde



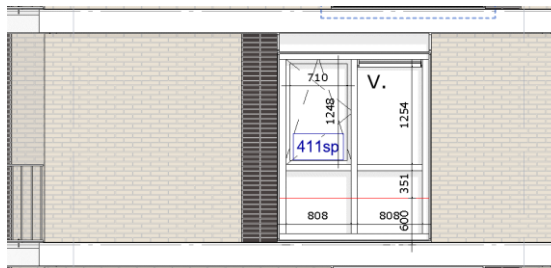
421 bel.	Ad = (0,351*0,533+1,156*0,484)=	0,75
	Ad = (0,351*0,181+1,156*0,132)=	0,22
		0,96
440	Ad = ((0,423+1,177)*0,631)=	1,01
421sp	Ad = (0,351*0,714+1,156*0,616)=	0,96

Rechter kopgevel



460	Ad = ((0,351+1,346)*0,820)=	1,39
460	Ad = ((0,351+1,346)*0,820)=	1,39
470	Ad = ((0,351+1,346)*0,812*2)=	2,76

Galerijzijde



411sp	Ad = ((0,351+1,254)*0,808+0,351*0,808+1,248*0,710)=	2,47
-------	---	------

## Daglichtberekeningen *nieuwbouw 66 app. Hoeverijk*

\*nummer: 1559

i.o.v. : Trebbe

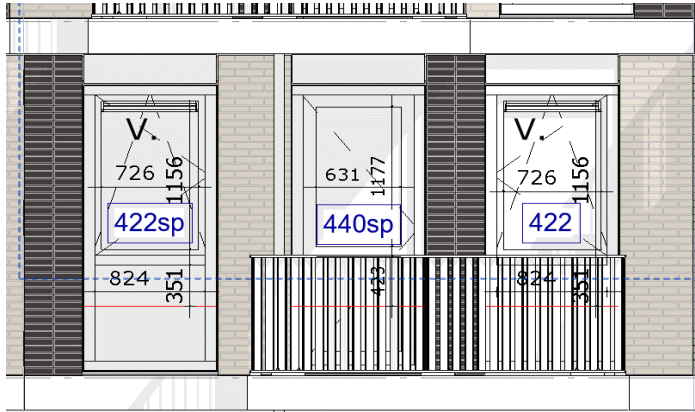
datum: 5 juli 2023

gewijzigd:



### F KOZIJNEN

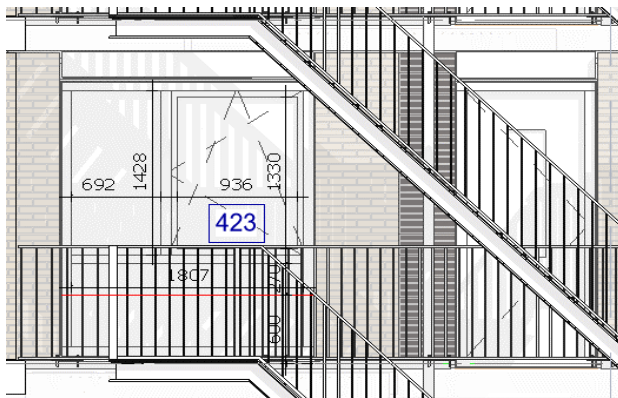
#### Balkonzijde



**Merk 422/ 422sp (= 421 resp. 421sp met 110 mm verbreed)**

422	$Ad = (0,351 * 0,824 + 1,156 * 0,726) =$	1,13
440	$Ad = ((0,423 + 1,177) * 0,631) =$	1,01
422sp	$Ad = (0,351 * 0,824 + 1,156 * 0,726) =$	1,13

#### Galerijzijde



**Merk 423 (= 420 met 220 mm verbreed)**

423	$Ad = (1,330 * 0,936) + (1,428 * 0,692) + (0,27 * 1,807) =$	2,72
-----	---	------